



※個人契約でペットを飼育の場合は敷金2ヶ月となります。
(メンテ保証料も発生いたします。)
※法人契約の場合は、敷金2ヶ月となります。

カーテン・照明器具標準装備！！

全室ペット飼育可能となりました！

うれしい！おたくさん！

- 対面キッチンと広々8.5帖の洋室
- アトレイトも近く買い物も便利
- インターも近くお出掛けに最適



303号室 退去済

家賃：53,000円

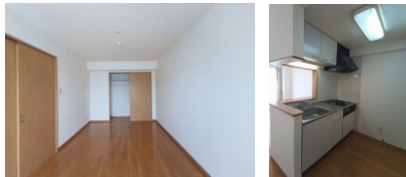
管理費：4,000円

メンテ保証料：600円

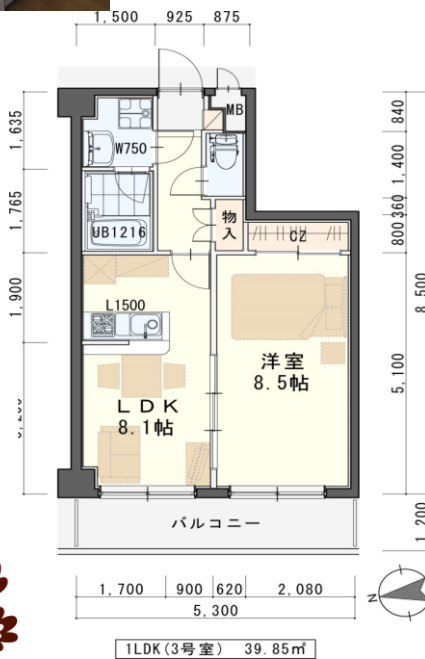
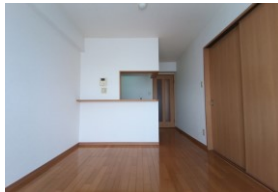
(緊急メンテ含む)

(リフォーム中・
10/末入居可予定)

使用部分面積：39.85㎡



ペットも家族の一員です！



※室内写真は603号室となります。

※現況と図面が異なる場合は現況有姿を優先します。

物件種目	賃貸マンション	
最寄駅	仙石線『陸前高砂』駅	
間取	1LDK	
賃料	53,000円／管理費 4,000円	
賃貸条件	個人契約	敷金0ヶ月・礼金1ヶ月 ※ペット飼育の場合は敷金2ヶ月 ※喫煙の場合は敷金2ヶ月
	法人契約	敷金2ヶ月・礼金1ヶ月 ※マンスリー契約の場合は敷金0ヶ月
ハウスクリーニング費	36,300円(税込)	
エアコン清掃費	6,600円(税込)	
家具家電設置費(清掃費込)	13,200円(税込)	

物件所在地	宮城県野区白鳥二丁目31-37		
交通	仙台市営バス『中野新町』停 徒歩4分		
建物	建物名	プリエ白鳥/303号室	
	構造・規模	鉄筋コンクリート造6階建(全24戸)	
	使用部分	39.85㎡/6階建3階部分	
	間取内訳	左図参照	
築年月	2005年12月	契約期間	2年
メンテ保証料	600円(緊急メンテ含む)／個人契約の場合		
メンテ保証料内容	給排水、給湯、衛生設備、エアコンの不具合緊急修理費。クロス、床の汚れ、傷の修理張替費 【緊急受付時間 AM7:00~PM6:30内:緊急修理、調査時間 AM8:00~PM10:00内】		
駐車場	4,400円(敷金1ヶ月・仲介手数料1ヶ月) 消費税込 * 別契約 * 近隣情報有 * 2台目不可 ※集中豪雨、台風により駐車場冠水する場合有		
現況	左記参照	入居日	左記参照
本体設備	電気、LPG(日本ホーム)、上下水道、ELV、オートロック、BSアンテナ		
各戸設備	エアコン、システムキッチン、ウォシュレット、ヘアガラス、サーモ水栓付バス、シャワーヘッドレジャー、TVモニターホン、人感センサーライト、照明器具、カーテン		
家具家電	<ul style="list-style-type: none"> ・家具家電の無償貸与は入居時1回限りとなります。 ・入居期間中に破損。故障した場合は(自然故障・劣化を含む)回収のみとし、交換はいたしません。 ・契約期間中に家具家電の撤去を希望する場合は、1台につき撤去費5,500円(税込)を申し受けます。 ・家具家電撤去後のキャンセルは、設置個数×5,500円+交通費2,000円市内/5,000円市外をご請求させていただきます。 ・ペット飼育の場合は、家具家電セット不可となります。 		
備考	<ul style="list-style-type: none"> ・火災保険加入要:12,000円(地震無)15,000円(地震付)/2年毎 ・駐輪ステッカー(自転車:550円原付:1,100円(税込)) * 鍵交換費用要:7,700円(税込) ・ペット可(ペットは小型犬もしくは猫1匹までとなります。)*尚、家具家電セットの場合はペットの飼育は不可となります。 ・更新事務手数料 8,800円(税込)/2年毎 ・マンスリー契約の場合は、普通借家の契約内容と相違がございます。詳細はお問い合わせ下さい。 ・申込時に(敷金0ヶ月の場合)喫煙の申告(電子タバコ等含む)があった場合は敷金2ヶ月をご請求させていただきます。但し、マンション内の喫煙を認めるものではございません。 ・マンション内は完全禁煙(共用・バルコニー)となり、退去時に喫煙の痕跡が見受けられた場合は違約金として賃料の2ヶ月分をご請求させていただきます。 ・平成23年3月11日東日本大震災により津波浸水被害あり(1階居室部分まで) ・令和10年10月13日台風19号により浸水被害あり(1階居室部分まで) 		

※退去・入居時期はあくまで予定となります。
変更となる場合がございます事、予めご了承願います。

※ペット飼育時は家具家電セットはできません

日本ホームの TurnKey MANSION

ターンキー

は...うれしいことがたくさん♪



★フリーレント契約OK

★敷金0ヶ月 (法人契約はフリーレント不可
また敷金は2ヶ月となります。)

★家具家電リース料0円

さらに!家具家電付でも家賃管理費そのまま!!



(社)宮城県宅地建物取引業協会会員/東北地区不動産公正取引協議会加盟/ (公)全国宅地建物取引業保証協会会員
宮城県知事 (5) 第4847号
仙台市宮城野区自由ヶ丘13-11
TEL 022-252-7106
FAX 022-252-9286
http://www.nipponhome.co.jp



客付会社様へ
貴社全額

■取引態様	■手数料	■借主	■借主
■貸主	■手数料	■借主	■借主
■情報公開日	■負担割合	■借主	■借主
2024.10.14	■負担割合	0%	100%
有効期限		0%	100%

※現地キー対応
個人契約限定
フリーレント対象
※マンスリー・法人契約対象外

日本ホームのマンションは、ガス代がお得!
基本料金・従量料金とも
仙台市場価格の
半分
基本料金 1,045円(税込) 従量料金 457円(税込) (1ヶ月契約)



パノラマはこちら