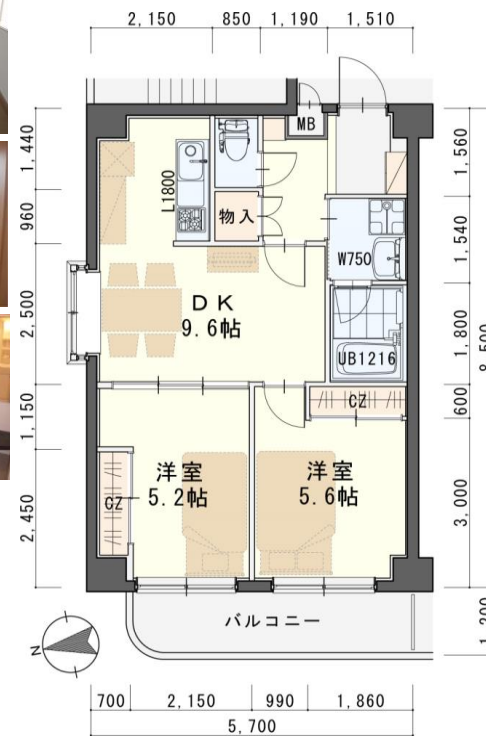
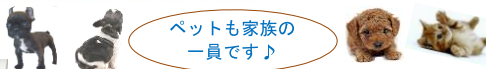


※個人契約でペットを飼育の場合は敷金2ヶ月となります。
(メンテ保証料も発生いたします。)
※法人契約の場合は、敷金2ヶ月となります。

全室ペット飼育可能となりました！

うれしいポイントたくさん♪
おゆりの2DK
おアットも近く買い物も便利
おインターも近くお出掛けに最適



※現況と図面が異なる場合は現況有姿を優先します。

物件種目	賃貸マンション	
最寄駅	仙石線『陸前高砂』駅	
間取	2DK	
賃貸条件	個人契約	賃料 59,000円 敷金0ヶ月・礼金1ヶ月 ※ペット飼育の場合は敷金2ヶ月 ※喫煙の場合は敷金2ヶ月
	法人契約	敷金2ヶ月・礼金1ヶ月 ※マンスリー契約の場合は敷金0ヶ月
ハウスクリーニング費	36,300円(税込)	
エアコン清掃費	6,600円(税込)	
家具家電設置費(清掃費込)	13,200円(税込)	

物件所在地	宮城県白鳥二丁目31-37		
交通	仙台市営バス『中野新町』停 徒歩4分		
建物	建物名	プリエ白鳥/305号室	
	構造・規模	鉄筋コンクリート造6階建(全24戸)	
	使用部分	48.45㎡/6階建3階部分	
	間取内訳	左図参照	
築年月	2005年12月	契約期間	2年
管理費等	4,000円		
メンテ保証料	600円(緊急修理含む) / 個人契約の場合		
駐車場	先着順 4,400円(敷金1ヶ月・仲介手数料1ヶ月) 消費税込 * 別契約 * 2台目不可 * 近隣情報有 ※集中豪雨、台風により駐車場冠水する場合は		
現況	左記参照	入居日	左記参照
本体設備	電気、LPG(エアウォーター東日本)、上下水道、ELV、オートロック、BSアンテナ		
各戸設備	エアコン、システムキッチン、ウォシュレット、ヘアガス、サーモ水栓付バス、シャブートレッサー、TVモニターホン、人感センサーライト		
家具家電	<ul style="list-style-type: none"> 家具家電の無償貸与は入居時1回限りとなります。 入居期間中に破損。故障した場合は(自然故障・劣化を含む)回収のみとし、交換はいたしません。 借主の都合により、契約期間中に家具家電の撤去を希望する場合は、撤去運搬費5,500円(税込)を申し受けます。 ペット飼育の場合は、家具家電セット不可となります。 		
備考	<ul style="list-style-type: none"> 火災保険加入要: 12,000円(地震無) 15,000円(地震付) / 2年毎 駐輪ステッカー(自転車: 550円 原付: 1,100円(税込)) * 鍵交換費用要: 7,700円(税込) ペット可(ペットは小型犬もしくは猫1匹までとなります。) 尚、家具家電セットの場合はペットの飼育は不可となります。 更新事務手数料 11,000円(税込) / 2年毎 マンスリー契約の場合は、普通借家の契約内容と相違がございます。詳細はお問い合わせ下さい。 申込時に(敷金0ヶ月の場合)喫煙の申告(電子タバコ等含む)があった場合は敷金2ヶ月をご請求させていただきます。但し、マンション内の喫煙を認めるものではございません。 マンション内は完全禁煙(共用・ベランダ等)となり、退去時に喫煙の痕跡が見受けられた場合は違約金として賃料の2ヶ月分をご請求させていただきます。 平成23年3月11日東日本大震災により津波浸水被害あり(1階居室部分まで) 令和10年10月13日台風19号により浸水被害あり(1階居室部分まで) 		

今回募集

305号室

家賃: 59,000円

管理費: 4,000円

メンテ保証料: 600円
(緊急修理含む)

(3/月末退去予定・
4/中旬入居可予定)

使用部分面積: 48.45㎡



※室内写真は5号室(浴室、洗面化粧台は1号室)となります。

※退去・入居時期はあくまで予定となります。
変更となる場合がございます事、予めご了承願います。

※ペット飼育時は家具家電セットはできません

日本ホームの
TurnKey MANSION
ターンキー

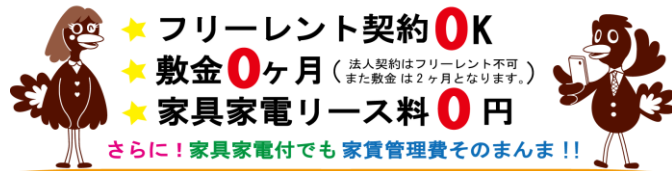
は...うれしいことがたくさん♪

★フリーレント契約OK

★敷金0ヶ月 (法人契約はフリーレント不可
また敷金は2ヶ月となります。)

★家具家電リース料0円

さらに! 家具家電付でも家賃管理費そのまんま!!



(社)宮城県宅地建物取引業協会会員 / 東北地区不動産公正取引協議会加盟 / (公)全国宅地建物取引業保証協会
宮城県知事 (5) 第4847号
仙台市宮城野区自由ヶ丘13-11
TEL 022-252-7106
FAX 022-252-9286
http://www.nipponhome.co.jp



寄付会社様へ

■取引態様
貸主
■情報公開日
2022.12.30

■手数料	手数料負担割合	借主	0%	借主	100%
■手数料	手数料負担割合	元付	0%	寄付	100%
■有効期限					

個人契約限定
フリーレント対象

日本ホームのマンションは、
都市ガス以下の料金で
ガス代がお得!
基本料 990円(税込)
従量料金 360円 月額

