

敷金0ヶ月
初期費用がおさえられて
いっしょね

※法人契約の場合は、敷金2ヶ月となります。

カーテン・照明器具標準装備!!

日当たり良好♪メゾンHeisei

サイクルポート完備



303号室 今回募集

家賃: 48,000円

管理費: 2,500円

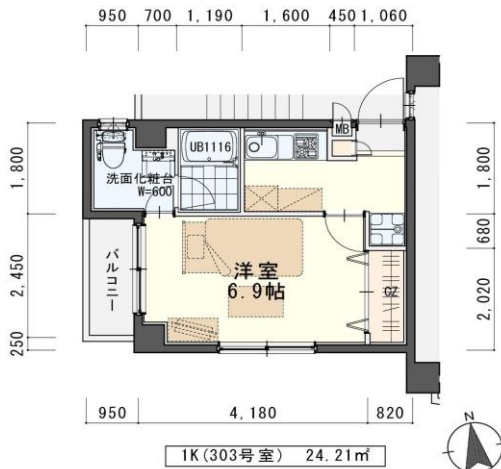
メンテ保証料: 600円

(緊急修理含む)

(即入居可)

使用部分面積: 24.21㎡

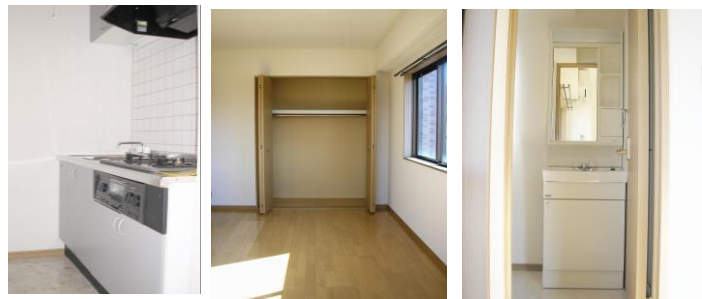
※退去・入居時期はあくまで予定となります。
変更となる場合がございます事、予めご了承願います。



※現況と図面が異なる場合は現況有姿を優先します。

物件種目	賃貸マンション	
最寄駅	仙石線『陸前原ノ町』駅 徒歩7分	
間取	1K	
賃貸条件	個人契約	賃料 48,000円 敷金0ヶ月・礼金1ヶ月 ※喫煙の場合は敷金2ヶ月
	法人契約	敷金2ヶ月・礼金1ヶ月 ※マンスリー契約の場合は敷金0ヶ月
ハウスクリーニング費	33,000円(税込)	
エアコン清掃費	6,600円(税込)	
家具家電設置費(清掃費込)	13,200円(税込)	

物件所在地	宮城県野区平成一丁目11-47		
交通	仙石線『陸前原ノ町』駅 徒歩7分		
建物	建物名	メゾンHeisei/303号室	
	構造・規模	鉄筋コンクリート造3階建(全8戸)	
	使用部分	24.21㎡/3階建3階部分	
	間取内訳	左図参照	
築年月	1998年9月	契約期間	2年
管理費等	2,500円		
メンテ保証料	600円(緊急修理含む) / 個人契約の場合		
駐車場	空無		
現況	左記参照	入居日	左記参照
本体設備	電気、LPG(日本ホーム)、上下水道、BS7ンテナ		
各戸設備	3ヶ所給湯、システムキッチン、エアコン、ウォシュレット、TV付インターホン、カーテンBOX、照明器具、カーテン		
家具家電	・家具家電の無償貸与は入居時1回限りとなります。 ・入居期間中に破損。故障した場合は(自然故障・劣化を含む)回収のみとし、交換はいたしません。 ・借主の都合により、契約期間中に家具家電の撤去を希望する場合は、撤去運搬費5,500円(税込)を申し受けます。		
備考	・火災保険加入要: 12,000円(地震無)15,000円(地震付)/2年毎 鍵交換費用 6,600円(税込) ・駐輪ステッカー(自転車550円・原付1,100円(税込)) ・町内会費の納入は義務とし納入は2年毎とする(月150円/2年毎) ・更新事務手数料 11,000円(税込)/2年毎 ・マンスリー契約の場合は、普通借家の契約内容と相違がございます。詳細はお問い合わせ下さい。 ・申込時に(敷金0ヶ月の場合)喫煙の申告(電子タバコ等含む)があった場合は敷金2ヶ月をご請求させていただきます。但し、マンション内の喫煙を認めるものではありません。 ・マンション内は完全禁煙(共用・ベランダ含)となり、退去時に喫煙の痕跡が見受けられた場合は違約金として賃料の2ヶ月分をご請求させていただきます。		



※室内写真は3号室となります。

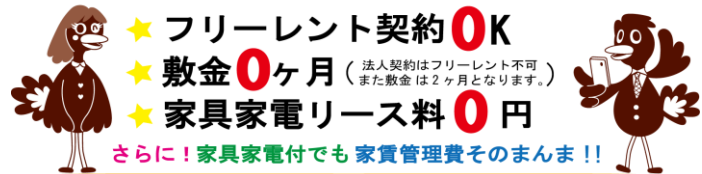
日本ホームの TurnKey MANSION

ターンキー

は...うれしいことがたくさん!

- ★フリーレント契約0K
- ★敷金0ヶ月 (法人契約はフリーレント不可) (また敷金は2ヶ月となります。)
- ★家具家電リース料0円

さらに!家具家電付でも家賃管理費そのまんま!!



(社)宮城県宅建建物取引業協会会員 / 東北地区不動産公正取引協議会加盟 / (公社)全国宅建建物取引業保証協会会員
宮城県知事(5)第4847号
仙台市宮城野区自由ヶ丘13-11
TEL 022-252-7106
FAX 022-252-9286
http://www.nipponhome.co.jp

客付会社様へ	■取引態様 貸主	■手数料 貸主	■手数料 借主	■手数料 客付
	■情報公開日 2021.8.18	■手数料 負担の割合 0%	■手数料 負担の割合 0%	■手数料 負担の割合 100%
		■手数料 元付 0%	■手数料 元付 0%	■手数料 元付 100%
				有効期限

個人契約限定
フリーレント対象
※マンスリー・法人契約対象外
※現地キー対応

日本ホームのマンションは、
都市ガス以下の料金で
ガス代お得!
基本料 990円(税込)
従量料金 ¥360/円 月額



パノラマはこちら