

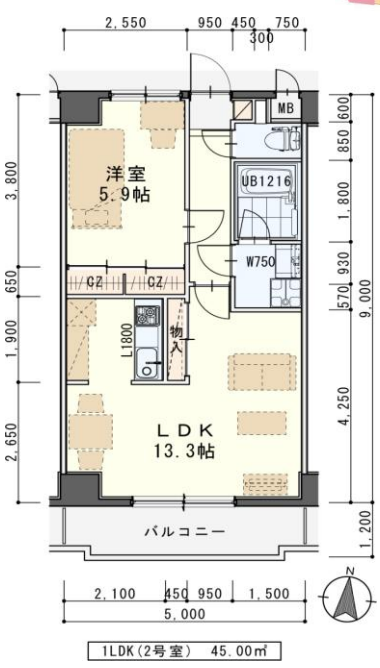


物件種目	<b>賃貸マンション</b>	
最寄駅	<b>仙石線「小鶴新田」駅 徒歩1分</b>	
間取	<b>1LDK</b>	
賃貸条件	個人契約	<b>賃料 68,000円</b> <b>敷金0ヶ月・礼金1ヶ月</b>
	法人契約	<b>敷金0ヶ月・礼金2ヶ月</b>
	<b>定期借家契約の場合は個人契約・法人契約共に礼金1ヶ月</b>	
ハウスクリーニング	<b>33,000円 (税別)</b>	

**フレッツ光対応**



**敷金0ヶ月**  
初期費用が  
おさえられて  
しゅね♡



※敷金3ヶ月・礼金1ヶ月での契約も可能です。  
その場合は、償却負担金は不要となります。

日本ホームのマンションは、  
都市ガス以下の料金で  
ガス代がお得!  
月額 **756円** (税込)

**402号室 空き予定**  
**家賃 68,000円**  
**管理費 4,000円**  
**償却負担金 880円**

(1/末退去予定・  
2/中旬入居可予定)

**使用部分面積：45.00㎡**

家具家電付でも  
家賃管理費  
そのまんま!!

希望に応じて  
家具家電  
セットできます♡

物件所在地	<b>宮城野区新田東二丁目10-2</b>		
交通	仙石線「小鶴新田」駅 徒歩1分		
建物	建物名	<b>バルテノン新田東</b>	
	構造・規模	鉄筋コンクリート造6階建(全15戸)	
	使用部分	45.00㎡/6階建4階部分	
	間取内訳	左図参照	
築年月	2005年8月	契約期間	2年
管理費等	4,000円		
償却負担金	880円<経年劣化は免責>		
駐車場	屋根無7,000円~屋根有8,000円(敷金1ヶ月・仲介手数料1ヶ月) 消費税等別途*別契約		
現況	左記参照	入居日	左記参照
本体設備	電気、LPG、上下水道、BSアンテナ、EV、オートロック		
各戸設備	エアコン、システムキッチン、ウォシュレット、洗面化粧台、サマー水栓付バス、シャンドレ、TVモニターホン		
備考	※火災保険加入要：14,000円(地震保険無)/2年 ※鍵交換費用 7,000円(税別) ※駐車場別契約 ※駐輪ステッカー【(自転車:500円.原付:1,000円)税別】 ※更新事務手数料10,000円(税別)/2年 ※マンション内完全禁煙(共用・ベランダ含)喫煙の痕跡が見受けられた場合は(電子タバコ含)違約金として賃料の2ヶ月分をご請求させていただきます。		
会員番号		物件番号	

※現況と図面が異なる場合は現況有姿を優先します。

**日本ホーム株式会社**  
 (公社)宮城県宅地建物取引業協会会員 東北地区不動産公正取引協議会加盟 (公社)全国宅地建物取引業保証協会会員  
 宮城県知事(4)第4847号  
 仙台市宮城野区自由ヶ丘13-11  
 TEL 022-252-7106  
 FAX 022-252-9286  
 http://www.nipponhome.co.jp

貴社全額  
 ■取引態様  
 貸主 100%  
 ■情報公開日  
 2018.12.19

手数料	貸主	借主
負担の割合	0%	100%
手数料	元付	客付
負担の割合	0%	100%

物件番号