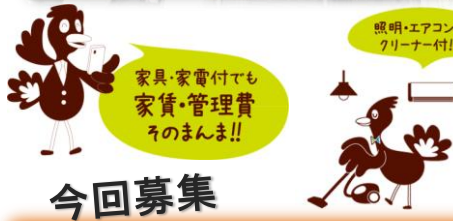




一人暮らし・新築リフォームの仮住い・出張転勤・受験・病院介護  
家具家電付!カバン一つで即入居可能♪さまざまなニーズにお応え致します。



今回募集

ミキマンション103号室

賃料 : 62,000円  
管理費 : 3,000円  
償却負担金 : 880円

駐車場完備

ご希望の際は、お車の車種をお申し出頂けます様、お願致します。



近隣情報

- ・仙石線『福田町』駅 600m 徒歩8分
- ・セブンイレブン福田町一丁目店 400m 徒歩5分
- ヨークタウン新田東店まで 2.3km 車で7分
- 東北医科薬科大病院まで 1.8km 車で6分
- ～便利な45号線もすぐで買い物に便利な立地～



物件種目	賃貸マンション	
最寄駅	仙石線『福田町』駅 徒歩8分	
間取	2DK	
賃貸条件	個人契約	賃料 62,000円 敷金0ヶ月・礼金1ヶ月
	法人契約	敷金0ヶ月・礼金2ヶ月
	定期借家契約の場合は個人契約・法人契約共に礼金1ヶ月	
ハウスクリーニング	33,000円(税別)	
契約形態	1年未満/定期借家・一年以上/普通借家(2年)	

住所	宮城県仙台市宮城野区福住町14-6		
交通	仙石線『福田町』駅 徒歩8分		
建物	建物名	ミキマンション	
	構造・規模	鉄筋コンクリート造4階建(全12戸)	
	使用部分	43.20㎡/4階建1階部分	
	間取内訳	別紙参照	
築年月	2000年3月	契約期間	契約形態によって変動有
管理費等	3,000円		
償却負担金	880円 <経年劣化は免責>		
駐車場	先着1台有/5,000円(消費税等別途) ※現地確認要 敷金1ヶ月*仲介手数料1ヶ月*別契約		
現況	別紙参照	入居日	即入居可
本体設備	電気、上下水道、LPG、地上デジタル、BSアンテナ、サイクルポート		
各戸設備	システムキッチン、エアコン、ウォシュレット、TVモニターホン、TV(32型)、洗濯機、掃除機、冷蔵庫、レンジ、SDベッド1台、マットレス、ナイトテーブル、ソファ(2人掛)、ローテーブル、TVボード、ラグ、ダイニングセット(2人掛)、照明器具、カーテン		
備考	※火災保険加入要:7,000円(地震保険無)/1年毎 ※駐車場別契約 ※鍵交換費用:7,000円(税別)/定期借家の場合は無 ※駐輪場ステッカー:自転車500円・原付1,000円(税別) ※更新事務手数料 10,000円(税別)/2年毎 ※町内会費の納入は義務とし納入は2年毎とする(月250円/2年毎)/定期借家の場合は無 ※マンション内完全禁煙(共用・ベランダ含)喫煙の痕跡が見受けられた場合は(電子タバコ含)違約金として賃料の2ヶ月分をご請求させていただきます。		



日本ホーム株式会社

(公社)宮城県宅地建物取引業協会会員

東北地区不動産公正取引協議会加盟

(公社)全国宅地建物取引業保証協会会員

宮城県知事(4)第4847号  
仙台市宮城野区自由ヶ丘13-11  
TEL 022-252-7106  
FAX 022-252-9286  
http://www.nipponhome.co.jp

■取引態様…貸主

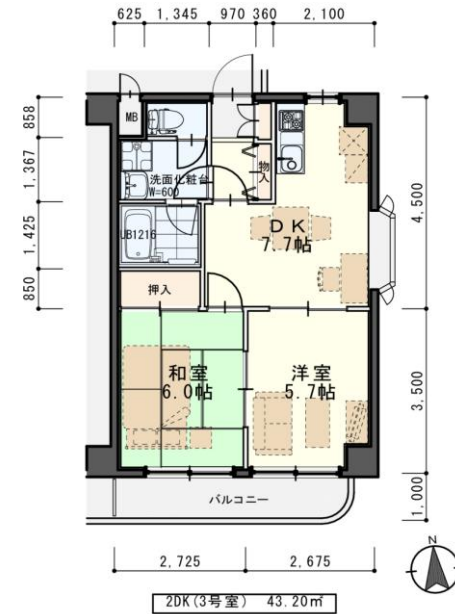
■手数料	手数料負担の割合	貸主	0%	借主	100%
	手数料負担の割合	元付	0%	寄付	100%

■情報公開日 2018.12.3

(全1/2)



### ミキマンション103号室



現況と図面が異なる場合は現況優先



(全2/2)