



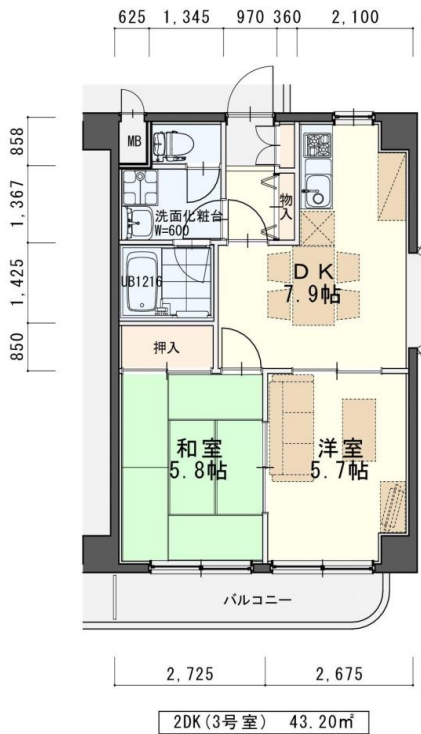
※法人契約の場合は、敷金2ヶ月となります。

カーテン・照明器具標準装備!!

- 仙石線『福田町』駅 500m 徒歩7分
- セブンイレブン福田町一丁目店 400m 徒歩5分
- 仙台市高砂小学校 300m 徒歩4分
- 東北医科薬科大学病院・東北医科大学福室キャンパス 1.8km 車で6分
- ヨークタウン新田東店 2.1km 車で5分
- 45号線まで 550m 車で2分



日本ホームのマンションは、都市ガス以下の料金でガス代がお得! 月額770円



※室内写真は3号室となります。

今回募集
 203号室 退去済
 家賃 64,000円
 管理費 3,000円
 メンテ保証料 600円
 (緊急修理含む)
 (即入居可)
 使用部分面積: 43.20㎡

日本ホームの TurnKey マンション
 ターンキー MANSION
 トリプルゼロ

★敷金0ヶ月 ★保証料0円
 ★家具家電リース料0円

さらに! 家具家電付でも家賃管理費そのまま!!

※法人契約の場合は、敷金2ヶ月となりダブルゼロとなります。

物件種目	賃貸マンション	
最寄駅	仙石線『福田町』駅 徒歩7分	
間取	2DK	
賃貸条件	個人契約	敷金0ヶ月・礼金1ヶ月 ※喫煙の場合は敷金2ヶ月
	法人契約	敷金2ヶ月・礼金1ヶ月 ※定期借家の場合は敷金0ヶ月
ハウスクリーニング費	33,000円 (税別)	
エアコン清掃費	6,000円 (税別)	
家具家電清掃費	6,000円 (税別)	

物件所在地	宮城野区福住町14-6		
交通	JR『福田町』駅 徒歩7分		
建物	建物名	ミキマンション/203号室	
	構造・規模	鉄筋コンクリート造4階建(全12戸)	
	使用部分	43.20㎡/4階建2階部分	
	間取内訳	左図参照	
築年月	2000年3月	契約期間	2年
管理費等	3,000円		
メンテ保証料	600円(緊急修理含む)/個人契約の場合		
駐車場	先着順 5,000円(敷金1ヶ月・仲介手数料1ヶ月) 消費税等別途*別契約 現地確認必須(電柱有)		
現況	左記参照	入居日	左記参照
本体設備	電気、上下水道、LPG、BSアンテナ、Bフレッツ対応		
各戸設備	エアコン、システムキッチン、ウォシュレット、TVモニターホン、基本照明、カーテンB OX、照明器具、カーテン		
備考	※火災保険加入要: 12,000円(地震無) 15,000円(地震付)/2年毎 ※駐輪ステッカー(自転車:500円,原付:1,000円(税別)) ※駐車場別契約 ※鍵交換費用6,000円(税別) ※町内会費の納入は義務とし納入は2年毎とする(月250円/2年毎) ※更新事務手数料 10,000円(税別)/2年毎 ※申込時に(敷金0ヶ月の場合)喫煙の申告(電子タバコ等含む)があった場合は敷金2ヶ月をご請求させていただきます。但し、マンション内での喫煙を認めるものではありません。 ※マンション内は完全禁煙(共用・ベランダ含)となり、退去時に喫煙の痕跡が見受けられた場合は違約金として賃料の2ヶ月分をご請求させていただきます。		

※現況と図面が異なる場合は現況有姿を優先します

日本ホーム株式会社
 仙台市宮城野区自由ヶ丘13-11
 TEL 022-252-7106
 FAX 022-252-9286
 http://www.nipponhome.co.jp

客付会社様へ	取引態様	手数料	賃主	借主
貴社金額	貸主	手数料負担割合	0%	100%
情報公開日	借主	手数料負担割合	0%	100%
2020.8.5	有効期限			

※家具家電の無料貸与は入居時1回限りとなります。
 入居期間中に破損・故障した場合は(自然故障・劣化を含む)回収のみとし交換はいたしません。
 ※契約期間中に借主の都合により家具家電の撤去を希望する場合は、撤去運搬費5,000円(税別)を申し受けます。
 ※マンスリー契約の場合は、普通借家の契約内容は相違がございます。詳細についてはお問い合わせ下さい。

※現地キー対応

