



敷金0ヶ月

初期費用が
おさえられて
しるね

エアコン
TVモニターホン
システムキッチン
ウォシュレット

サイクルポート

フリーレント対象

※敷金3ヶ月・礼金1ヶ月での契約も可能です。
その場合は、償却負担金は不要となります。

※定期借家は対象外となります。

カーテン・LED照明器具標準装備!!



★今回募集★

303号室

家賃：65,000円
管理費：3,000円
償却負担金：880円
(即入居可)

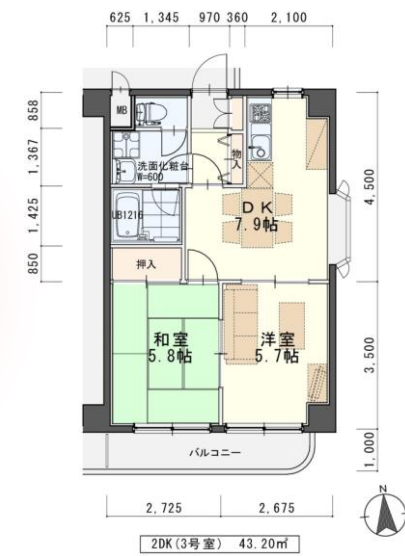
使用部分面積：43.20㎡



日本ホームのマンションは、
都市ガス以下の料金で
ガス代がお得!

※基本料金は他社の約1/3

月額 **756円** (税込)



物件種目	賃貸マンション
最寄駅	仙石線「福田町」駅 徒歩7分
間取	2DK
賃貸条件	賃料 65,000円
	個人契約 敷金0ヶ月・礼金1ヶ月
	法人契約 敷金0ヶ月・礼金2ヶ月
定期借家契約の場合は個人契約・法人契約共に礼金1ヶ月	
ハウス クリーニング	33,000円 (税別)

物件所在地	宮城野区福住町14-6		
交通	JR『福田町』駅 徒歩7分		
建 物	建 物 名	ミキマンション	
	構造・規模	鉄筋コンクリート造4階建(全12戸)	
	使用部分	43.20㎡/4階建3階部分	
	間取内訳	左図参照	
築年月	2000年3月	契約期間	2年
管理費等	3,000円		
償却負担金	880円<経年劣化は免費>		
駐 車 場	先着順台5,000円(敷金1ヶ月・仲介手数料1ヶ月) 消費税等別途・別契約 現地確認必須(電柱有)		
現 況	左記参照	入居日	左記参照
本体設備	電気、上下水道、LPG、BSアンテナ、Bフレツ光対応		
各戸設備	エアコン、システムキッチン、ウォシュレット、TVモニターホン、基本照明、 カーテン、LED照明器具		
備 考	※火災保険加入要：14,000円(地震保険無)/2年毎 ※駐輪ステッカー(自転車:500円・原付:1,000円(税別)) ※駐車場別契約 ※鍵交換費用7,000円(税別) ※町内会費の納入は義務とし納入は2年毎とする(月250円/2年毎) ※更新事務手数料 10,000円(税別)/2年毎 ※マンション内完全禁煙(共用・ベランダ含)喫煙の痕跡が見受けられた場合は (電子タバコ含)違約金として賃料の2ヶ月分をご請求させていただきます。		
会員番号		物件番号	

※室内写真は3号室となります。

※現況と図面が異なる場合は現況有姿を優先します

日本ホーム株式会社

宮城県知事(4)第4847号
仙台市宮城野区自由ヶ丘13-11
TEL 022-252-7106
FAX 022-252-9286
http://www.nipponhome.co.jp

貴社金額	■取引態様 貸主 ■情報公開日 2018.12.29	■手数料 負担の割合 手数料 負担の割合	■手数料 負担の割合 手数料 負担の割合	貸主 0% 借主 100%	借主 0% 客付 100%
------	-------------------------------------	-------------------------------	-------------------------------	------------------	------------------

※現地キー対応