



※法人契約の場合は、敷金2ヶ月となります。

カーテン・照明器具標準装備！！



室内リニューアル!2020年4月末完成

設備新しく生まれ変わりました！システムキッチン交換 などなど…
 便利な45号線までも車で2分！東北医科薬科大学病院まで車で6分！

— リニューアル内容
 ~2020年4月末完成~

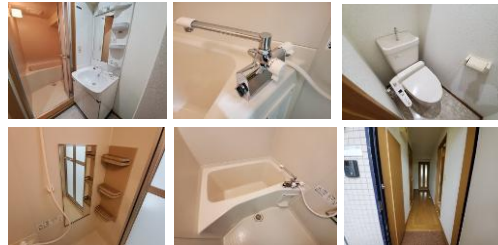
- ①システムキッチン交換
 ~キッチン壁はタイル~お掃除が楽なパネルへ交換~
- ②浴室サーモスタッド水栓へ交換
- ③洗面化粧台シャブードレッサーへ交換
- ④照明器具LEDへ交換 ~さらに玄関照明人感センサーへ~
- ⑤樹脂サッシ取付で防音・結露に最適♪



- 仙石線『福田町』駅 500m 徒歩7分
- セブンイレブン福田町一丁目店 400m 徒歩5分
- 仙台市立高砂小学校 300m 徒歩4分
- 東北医科薬科大学病院・東北医科大学福室キャンパス 1.8km 車で6分
- ヨークタウン新田東区 2.1km 車で5分
- 45号線まで 550m 車で2分



※室内写真は101号室となります。



今回募集
101号室 退去済
家賃 45,000円
管理費 3,000円
緊急メンテ費 700円
(即入居可)
使用部分面積:25.60㎡



サイクルポート



日本ホームの マンション
TurnKey MANSION
 ターンキー *は…うれしいことがたくさん♪*

- ★フリーレント契約 **0K**
- ★敷金 **0ヶ月** (法人契約はフリーレント不可 また敷金は2ヶ月となります。)
- ★家具家電リース料 **0円**

さらに!家具家電付でも家賃管理費そのままま!!

物件種目	賃貸マンション	
最寄駅	仙石線『福田町』駅 徒歩7分	
間取	1K	
賃貸条件	個人契約	敷金 0ヶ月 ・礼金 1ヶ月 ※喫煙の場合は敷金2ヶ月
	法人契約	敷金 2ヶ月 ・礼金 1ヶ月 ※マンスリー契約の場合は敷金0ヶ月
ハウスクリーニング費	39,600円(税込)	
エアコン清掃費	6,600円(税込)	
家具家電設置費(清掃費込)	13,200円(税込)	
緊急メンテ費	700円/個人契約の場合	
緊急メンテ費内容	漏水、トイレの詰り、鍵の紛失、エアコン、給湯器、弱電器具等の緊急修理の対応費。 入居者様の費用負担は別途ありません。(0円)	

物件所在地	宮城野区福住町14-6		
交通	JR『福田町』駅 徒歩7分		
建物	建物名	ミキマンション/101号室	
	構造・規模	鉄筋コンクリート造4階建(全12戸)	
	使用部分	25.60㎡/4階建1階部分	
	間取内訳	左図参照	
築年月	2000年3月	契約期間	2年
駐車場	先着順 4,400円~5,500円(敷金1ヶ月・仲介手数料1ヶ月) 消費税込 * 別契約 * 現地確認必須(電柱有)		
現況	左記参照	入居日	左記参照
本体設備	電気、上下水道、LPG(日本ホーム)、BSアンテナ		
各戸設備	エアコン、システムキッチン(2口ガスコンロ)、ウォシュレット、TVモニターホン、基本照明(LED)、玄関人感センサー、シャブードレッサー、樹脂サッシ、カーテン、照明器具		
退去時精算	個人契約の場合…退去時の精算金は原則ありません。不注意による物損(クロス汚れ等)は免責(0円)。故意による物損、喫煙、盗難は免責除外		
家具家電無償貸与	<ul style="list-style-type: none"> ・家具家電の無償貸与は入居時1回限りとなります。 ・入居期間中に破損、故障した場合は(自然故障・劣化を含む)回収のみとし、交換はいたしません。 ・契約期間中に家具家電の撤去を希望する場合は、1台につき撤去運搬費5,500円(税込)を申し受けます。 ・家具家電搬入後のキャンセルは、設置個数×5,500円+交通費2,000円市内/5,000円市外をご請求させて頂きます。 		
備考	<ul style="list-style-type: none"> ・火災保険加入任意: 12,000円(地震無)15,000円(地震付)/2年毎(当社での加入義務はありません) ・駐輪ステッカー(自転車:550円/原付:1,100円(税込)) ・更新事務手数料 16,500円(税込)/2年毎 ・鍵交換費用7,700円(税込) ・町内会費の納入は義務とし納入は2年毎とする(月150円/2年毎) ・マンスリー契約の場合は、普通借家の契約内容と相違がございます。詳細はお問い合わせ下さい。 ・申込時に(敷金0ヶ月の場合)喫煙の申告(電子タバコ等含む)があった場合は敷金2ヶ月をご請求させて頂きます。但し、マンション内の喫煙を認めるものではありません。 ・マンション内は完全禁煙(共用・ベランダ等)となり、退去時に喫煙の痕跡が見受けられた場合は違約金として料金の2ヶ月分をご請求させて頂きます。 ・2026年4月14日賃料改定あり 		

※現況と図面が異なる場合は現況有姿を優先します

(社)宮城県宅地建物取引業協会会員/東北地区不動産公正取引協議会加盟 / (公社)全国宅地建物取引業保証協会会員
 宮城県知事(6)第4847号
 仙台市宮城野区自由ヶ丘13-11
 TEL 022-252-7106
 FAX 022-252-9286
 http://www.nipponhome.co.jp

NIPPON HOME 日本ホーム株式会社

客付会社様へ

■取引態様	■手数料	■手数料負担割合	■賃主	■借主
貸主	手数料	賃主 0%	元付	借主 100%
■情報公開日	■手数料負担割合	賃主 0%	客付	借主 100%
2026.4.15	有効期限			

※現地キー対応

個人契約限定
フリーレント対象

日本ホームのマンションは、**ガス代がお得!**
 基本料金・従量料金とも
 仙台市場価格の
半分

基本料金 月1,045円(税込) 従量料金 約 638円(税込)

NO SMOKING 禁煙



※法人契約の場合は、敷金2ヶ月となります。

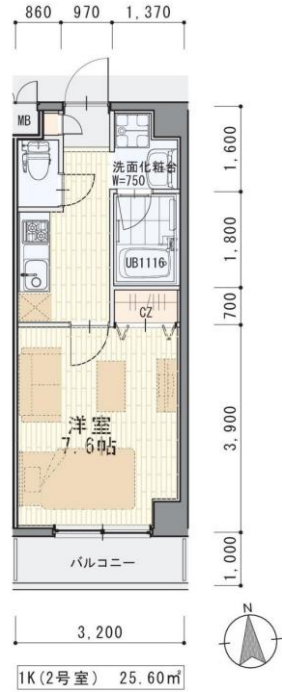
カーテン・照明器具標準装備!!



- 仙石線『福田町』駅 500m 徒歩7分
- セブンイレブン福田町一丁目店 400m 徒歩5分
- 仙台市高砂小学校 300m 徒歩4分
- 東北医科薬科大学病院・東北医科大学福室キャンパス 1.8km 車で6分
- ヨークタウン新田東店 2.1km 車で5分
- 45号線まで 550m 車で2分



今回募集
402号室 退去済
家賃 45,000円
管理費 3,000円
緊急メンテ費 700円
(即入居可)
使用部分面積: 25.60㎡



※室内写真は2号室となります。

日本ホームの
TurnKey MANSION
 ターンキー

は...うれしいことがたくさん!

- ★フリーレント契約 **0K**
- ★敷金 **0ヶ月** (法人契約はフリーレント不可 また敷金は2ヶ月となります。)
- ★家具家電リース料 **0円**

さらに!家具家電付でも家賃管理費そのまんま!!

※現況と図面が異なる場合は現況有姿を優先します

物件種目	賃貸マンション	
最寄駅	仙石線『福田町』駅 徒歩7分	
間取	1K	
賃貸条件	個人契約	敷金0ヶ月・礼金1ヶ月 ※喫煙の場合は敷金2ヶ月
	法人契約	敷金2ヶ月・礼金1ヶ月 ※マンスリー契約の場合は敷金0ヶ月
ハウスクリーニング費	39,600円(税込)	
エアコン清掃費	6,600円(税込)	
家具家電設置費(清掃費込)	13,200円(税込)	
緊急メンテ費	700円/個人契約の場合	
緊急メンテ費内容	漏水、トイレの詰り、鍵の紛失、エアコン、給湯器、弱電器具等の緊急修理の対応費。 入居者様の費用負担は別途ありません。(0円)	

物件所在地	宮城野区福住町14-6		
交通	JR『福田町』駅 徒歩7分		
建物	建物名	ミキマンション/402号室	
	構造・規模	鉄筋コンクリート造4階建(全12戸)	
	使用部分	25.60㎡/4階建4階部分	
	間取内訳	左図参照	
築年月	2000年3月	契約期間	2年
駐車場	先着順 4,400円~5,500円(敷金1ヶ月・仲介手数料1ヶ月) 消費税込 * 別契約 * 現地確認必須(電柱有)		
現況	左記参照	入居日	左記参照
本体設備	電気、上下水道、LPG(日本ホーム)、BSアンテナ		
各戸設備	エアコン、システムキッチン、ウォシュレット、TVモニターホーン、基本照明、カーテン、照明器具		
退去時精算	個人契約の場合...退去時の精算金は原則ありません。不注意による物損(クロスの汚れ等)は免責(0円)。故意による物損、喫煙、盗難は免責除外		
家具家電無償貸与	*家具家電の無償貸与は入居時1回限りとなります。 *入居期間中に破損、故障した場合は(自然故障・劣化を含む)回収のみとし、交換はいたしません。 *契約期間中に家具家電の撤去を希望する場合は、1台につき撤去運搬費5,500円(税込)を申し受けます。 *家具家電搬入後のキャンセルは、設置個数×5,500円+交通費2,000円市内/5,000円市外をご請求させていただきます。		
備考	*火災保険加入任意: 12,000円(地震無)15,000円(地震付)/2年毎(当社での加入義務はありません) *駐輪ステッカー(自転車:550円/原付:1,100円(税込)) *更新事務手数料 16,500円(税込)/2年毎 *鍵交換費用7,700円(税込) *町内会費の納入は義務とし納入は2年毎とする(月150円/2年毎) *マンスリー契約の場合は、普通借家の契約内容と相違がございます。詳細はお問い合わせ下さい。 *申込時に(敷金0ヶ月の場合)喫煙の申告(電子タバコ等含む)があった場合は敷金2ヶ月をご請求させていただきます。但し、マンション内の喫煙を認めるものではありません。 *マンション内は完全禁煙(共用ベランダ等)となり、退去時に喫煙の痕跡が見受けられた場合は違約金として料金の2ヶ月分をご請求させていただきます。 *2026年4月14日賃料改定あり		

(社)宮城県宅地建物取引業協会会員/東北地区不動産公正取引協議会加盟/ (公社)全国宅地建物取引業協会会員
 宮城県知事 (6) 第4847号
 仙台市宮城野区自由ヶ丘13-11
 TEL 022-252-7106
 FAX 022-252-9286
 http://www.nipponhome.co.jp

客付会社様へ
 貴社全額
 取引懸様
 貸主
 情報公開日
 2026.4.15
 有効期限

手数料負担の割合	貸主 0%	借主 100%
手数料負担の割合	元付 0%	客付 100%

※現地キー一対
個人契約限定
フリーレント対象
 ※マンスリー・法人契約対象外

日本ホームのマンションは、**ガス代がお得!**
 基本料金・従量料金とも
 仙台市場価格の
半分
 基本料金 1,045円(税込) 638円(税込) 約





敷金0ヶ月

※法人契約の場合は、敷金2ヶ月となります。

カーテン・照明器具標準装備!!



室内リニューアル! 2020年4月末完成

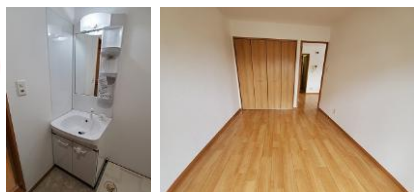
設備新しく生まれ変わりました! システムキッチン交換 などなど...
 便利な45号線まで車で2分! 東北医科薬科大学病院まで車で6分!

リニューアル内容

～2020年4月末完成～

- ①間取り変更(2DK→2LDK)
- ②システムキッチン交換
- ③フローリング全面張替
- ④壁クロス部分張替
- ⑤浴室サーモスタッド水栓へ交換
- ⑥洗面化粧台シャンプードレッサーへ交換
- ⑦照明器具LEDへ交換 ～さらに玄関照明人感センサーへ～
- ⑧樹脂サッシ取付で防音・結露に最適!

- 仙石線『福田町』駅 500m 徒歩7分
- セブンイレブン福田町一丁目店 400m 徒歩5分
- 仙台市高砂小学校 300m 徒歩4分
- 東北医科薬科大学病院・東北医科薬科大学福祉キャンパス 1.8km 車で6分
- ヨークタウン新田東店 2.1km 車で5分
- 45号線まで 550m 車で2分



※室内写真は103号室となります。

今回募集
103号室 退去済
家賃 59,000円
管理費 3,000円
緊急メンテ費 700円
(即入居可)
使用部分面積:43.20㎡



※現況と図面が異なる場合は現況有姿を優先します

日本ホームの TurnKey MANSION ターンキー

は...うれしいことがたくさん!

- ★フリーレント契約OK
- ★敷金0ヶ月 (法人契約はフリーレント不可、また敷金は2ヶ月となります。)
- ★家具家電リース料0円

さらに! 家具家電付でも家賃管理費そのまま!!



物件種目	賃貸マンション	
最寄駅	仙石線『福田町』駅 徒歩7分	
間取	2LDK	
賃貸条件	個人契約	敷金0ヶ月・礼金1ヶ月 ※喫煙の場合は敷金2ヶ月
	法人契約	敷金2ヶ月・礼金1ヶ月 ※マンスリー契約の場合は敷金0ヶ月
ハウスクリーニング費	47,300円(税込)	
エアコン清掃費	6,600円(税込)	
家具家電設置費(清掃費込)	13,200円(税込)	
緊急メンテ費	700円/個人契約の場合	
緊急メンテ費内容	漏水、トイレの詰り、鍵の紛失、エアコン、給湯器、弱電器具等の緊急修理の対応費。 入居者様の費用負担は別途ありません。(0円)	

物件所在地	宮城野区福住町14-6		
交通	JR『福田町』駅 徒歩7分		
建 物	建 物 名	ミキマンション/103号室	
	構造・規模	鉄筋コンクリート造4階建(全12戸)	
	使用部分	43.20㎡/4階建1階部分	
	間取内訳	左図参照	
築年月	2000年3月	契約期間	2年
駐 車 場	先着順 4,400円～5,500円(敷金1ヶ月・仲介手数料1ヶ月) 消費税込*別契約*現地確認必須(電柱有)		
現 況	左記参照	入居日	左記参照
本体設備	電気、上下水道、LPG(日本ホーム)、BSアンテナ		
各戸設備	エアコン、システムキッチン(3口ガスコンロ)、ウォシュレット、TVモニターホン、基本照明(LED)、玄関人感センサー、シャンプードレッサー、樹脂サッシ、カーテン、照明器具		
退去時精算	個人契約の場合...退去時の精算金は原則ありません。不注意による物損(クロスの汚れ等)は免責(0円)。故意による物損、喫煙、盗難は免責除外		
家具家電無償貸与	・家具家電の無償貸与は入居時1回限りとなります。 ・入居期間中に破損。故障した場合は(自然故障・劣化を含む)回収のみとし、交換はいたしません。 ・契約期間中に家具家電の撤去を希望する場合は、1台につき撤去運搬費5,500円(税込)を申し受けます。 ・家具家電搬入後のキャンセルは、設置個数×5,500円+交通費2,000円市内/5,000円市外をご請求させていただきます。		
備 考	・火災保険加入任意:12,000円(地震無)15,000円(地震付)/2年毎(当社での加入義務はありません) ・駐輪スッパ(自転車:550円 原付:1,100円(税込)) ・更新事務手数料 16,500円(税込)/2年毎 ・鍵交換費用7,700円(税込) ・町内会費の納入は義務とし納入は2年毎とする(月250円/2年毎) ・マンスリー契約の場合は、普通借家の契約内容と相違がございます。詳細はお問い合わせ下さい。 ・申込時に(敷金0ヶ月の場合)喫煙の申告(電子タバコ等含む)があった場合は敷金2ヶ月をご請求させていただきます。但し、マンション内の喫煙を認めるものではありません。 ・マンション内は完全禁煙(共用・ベランダ等)となり、退去時に喫煙の痕跡が見受けられた場合は違約金として賃料の2ヶ月分をご請求させていただきます。 ・2026年4月14日賃料改定あり		

(社)宮城野地建物取引業協会会員/東北地区不動産公正取引協議会加盟/(公)全国地建物取引業保証協会会員
 宮城県知事 (6)第4847号
 仙台市宮城野区自由ヶ丘13-11
 TEL 022-252-7106
 FAX 022-252-9286
 http://www.nipponhome.co.jp

客付会社様へ
 貴社全額
 取引懸帳
 貸主
 情報公開日
 2026.4.15
 有効期限

手数料 負担割合	貸主 0%	借主 100%
手数料 負担割合	元付 0%	客付 100%

※現地キー対応
 個人契約限定
 フリーレント対象
 ※マンスリー・法人契約対象外

日本ホームのマンションは、ガス代がお得!
 基本料金・従量料金とも
 仙台市場価格の
半分
 基本料金 1,045円(税込) 従量料金 638円(税込) 約

