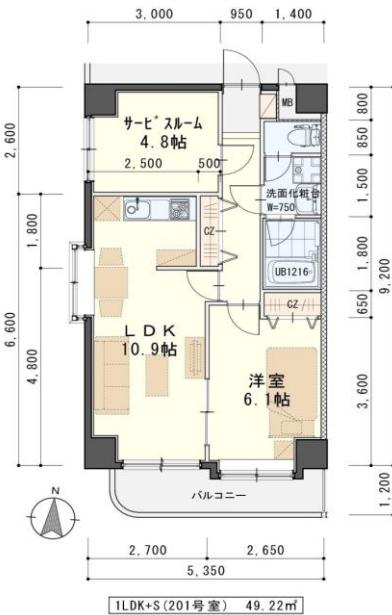


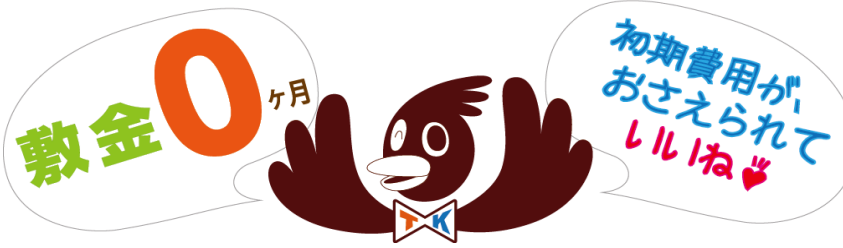


南向き

仙石線 小鶴新田駅 仙石線 苦竹駅
東北本線 東仙台駅
3駅利用可能の便利な立地!!



※現況と図面が異なる場合は現況有姿を優先します。



※室内写真は1号室タイプ

今回募集
201号室 空き予定
家賃：70,000円
管理費：4,000円
償却負担金：880円
(2/末退去予定・3/中旬入居可予定)
使用部分面積：49.22㎡

※敷金3ヶ月・礼金1ヶ月での契約も可能です。
その場合は、償却負担金は不要となります。

日本ホームのマンションは、都市ガス以下の料金でガス代がお得!
基本料金は地元の1/3
月額 **756円** (税込)

物件種目	賃貸マンション
最寄駅	仙石線「小鶴新田」駅 徒歩12分
間取	1LDK+S
賃貸条件	賃料 70,000円
	個人契約 敷金0ヶ月・礼金1ヶ月
	法人契約 敷金0ヶ月・礼金2ヶ月
	定期借家契約の場合は個人契約・法人契約共に礼金1ヶ月
ハウスクリーニング	33,000円 (税別)

物件所在地	宮城野区新田五丁目5-16		
交通	仙石線『小鶴新田』駅 徒歩12分		
	仙石線『苦竹』駅 徒歩12分		
建物	建物名	ベルマン新田東	
	構造・規模	鉄筋コンクリート造7階建(全17戸)	
	使用部分	49.22㎡/7階建2階部分	
間取内訳	左図参照		
築年月	2006年3月	契約期間	2年
管理費等	4,000円		
償却負担金	880円<経年劣化は免責>		
駐車場	6,000円(敷金1ヶ月・仲介手数料1ヶ月) 消費税等別途*別契約 ※必ず現地確認お願い致します。		
現況	左記参照	入居日	左記参照
本体設備	電気、LPG、上下水道、BSアンテナ、EV、オートロック、防犯カメラ、屋根付サイクルポート		
各戸設備	エアコン、システムキッチン、ウォシュレット、シャンANDLE、サモ水栓付バス、TVモニターホン、玄関人感センサーライト		
備考	※火災保険加入要:14,000円(地震保険無)/2年毎 ※鍵交換費用:7,000円(税別) ※駐輪ステッカー(自転車¥500.原付¥1,000(税別)) ※駐車場別契約 ※町内会費の納入は義務とし納入は2年毎とする(月150円/2年毎) ※更新事務手数料 10,000円(税別)/2年毎 ※マンション内完全禁煙(共用・ベランダ含)喫煙の痕跡が見受けられた場合は(電子タバコ含)違約金として賃料の2ヶ月分をご請求させていただきます。		
会員番号		物件番号	



宮城県知事(4)第4847号
仙台市宮城野区自由ヶ丘13-11
TEL 022-252-7106
FAX 022-252-9286
http://www.nipponhome.co.jp

客付会社様へ

■取引態様
貸主
■情報公開日
2018.12.4

手数料負担の割合	貸主 0%	借主 100%
手数料負担の割合	元付 0%	客付 100%
有効期限		