



南向き

仙石線 小鶴新田駅 仙石線 苦竹駅
東北本線 東仙台駅
3駅利用可能の便利な立地!!



※法人契約の場合は、敷金2ヶ月となります。

カーテン・照明器具標準装備!!

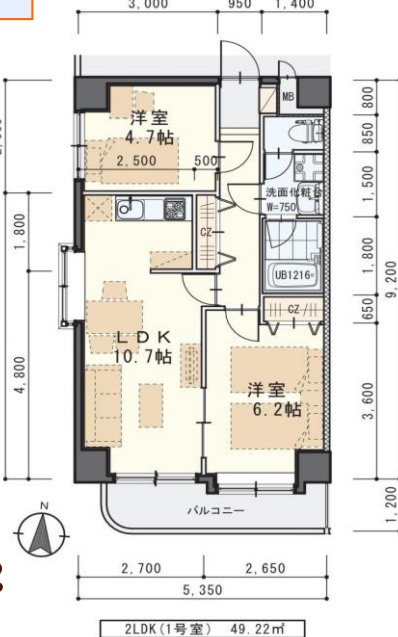
今回募集

301号室 退去予定
家賃：68,000円
管理費：4,000円
メンテ保証料：600円
(緊急修理含む)
(9/末退去予定・10/中旬入居可予定)
使用部分面積：49.22㎡

※退去・入居時期はあくまで予定となります。
変更となる場合がございます事、予めご了承願います。



※室内写真は1号室タイプ



※現況と図面が異なる場合は現況有姿を優先します。

物件種目	賃貸マンション	
最寄駅	仙石線『小鶴新田』駅 徒歩12分	
間取	2LDK	
賃貸条件	個人契約	賃料 68,000円 敷金0ヶ月・礼金1ヶ月 ※喫煙の場合は敷金2ヶ月
	法人契約	敷金2ヶ月・礼金1ヶ月 ※マンズリー契約の場合は敷金0ヶ月
ハウスクリーニング費	39,600円(税込)	
エアコン清掃費	6,600円(税込)	
家具家電設置費(清掃費込)	13,200円(税込)	

物件所在地	宮城野区新田五丁目5-16		
交通	仙石線『小鶴新田』駅 徒歩12分		
	仙石線『苦竹』駅 徒歩12分		
建物	建物名	ベルメゾン新田東/301号室	
	構造・規模	鉄筋コンクリート造7階建(全17戸)	
	使用部分	49.22㎡/7階建3階部分	
	間取内訳	左図参照	
築年月	2006年3月	契約期間	2年
管理費等	4,000円		
メンテ保証料	600円(緊急修理含む)/個人契約の場合		
駐車場	2台可 6,600円(敷金1ヶ月・仲介手数料1ヶ月) 消費税込途*別契約 ※必ず現地確認お願い致します。		
現況	左記参照	入居日	左記参照
本体設備	電気、LPG(エアウォーター東日本)、上下水道、BSアンテナ、EV、オートロック、防犯カメラ		
各戸設備	エアコン、システムキッチン、ウォシュレット、シャンドレ、サーモ水栓付バス、TVモニターホン、玄関人感センサーライト、照明器具、カーテン		
家具家電	・家具家電の無償貸与は入居時1回限りとなります。 ・入居期間中に破損、故障した場合は(自然故障・劣化を含む)回収のみとし、交換はいたしません。 ・借主の都合により、契約期間中に家具家電の撤去を希望する場合は、撤去運搬費5,500円(税込)を申し受けます。		
備考	・火災保険加入要:12,000円(地震無)15,000円(地震付)/2年毎 ・鍵交換費用:7,700円(税込) ・駐輪ステッカー(自転車¥550原付¥1,100(税込)) ・町内会費の納入は義務とし納入は2年毎とする(月250円/2年毎) ・更新事務手数料 11,000円(税込)/2年毎 ・マンズリー契約の場合は、普通借家の契約内容と相違がございます。詳細はお問い合わせ下さい。 ・申込時に(敷金0ヶ月の場合)喫煙の申告(電子タバコ等含む)があった場合は敷金2ヶ月をご請求させていただきます。但し、マンション内での喫煙を認めるものではありません。 ・マンション内は完全禁煙(共用・ベランダ等)となり、退去時に喫煙の痕跡が見受けられた場合は違約金として賃料の2ヶ月分をご請求させていただきます。		

日本ホームの TurnKey MANSION

ターンキー

は…うれしいことがたくさん♪

- ★フリーレント契約OK
- ★敷金0ヶ月 (法人契約はフリーレント不可 また敷金は2ヶ月となります。)
- ★家具家電リース料0円

さらに!家具家電付でも家賃管理費そのまま!!



(社)宮城県宅地建物取引業協会会員/東北地区不動産公正取引協議会加盟/ (公社)全国宅地建物取引業保証協会会員
宮城県知事 (5) 第4847号
仙台市宮城野区自由ヶ丘13-11
TEL 022-252-7106
FAX 022-252-9286
http://www.nipponhome.co.jp

客付会社様へ

■取引態様 貸主
■情報公開日 2022.8.13

手数料負担の割合	貸主	0%	借主	100%
手数料負担の割合	元付	0%	客付	100%

有効期限

個人契約限定
フリーレント対象

※マンズリー・法人契約対象外

日本ホームのマンションは、都市ガス以下の料金で

ガス代がお得!

従量料金 360円/月 基本料 990円/月

