

賃貸マンション グレース萩野町



設備充実で快適生活

- TVモニター付インターホンで安心をプラス
- エアコン システムキッチン ウォシュレット
- BSアンテナ・シャンプードレッサー
- サーモ水栓付きオリジナルユニットバス

敷金0ヶ月

初期費用が
おさえられて
しるね♡

カーテン・LED照明器具標準装備!!

日本ホームのマンションは、
都市ガス以下の料金で
ガス代が**お得!**

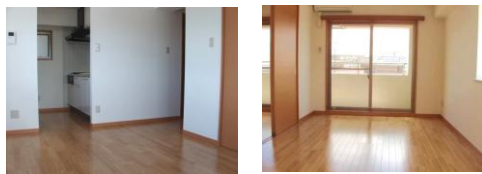
基本料金は他社の
約 $\frac{1}{3}$

月額 **756円** (税込)

※敷金3ヶ月・礼金1ヶ月での契約も可能です。
その場合は、償却負担金は不要となります。

フリーレント対象

※定期借家は対象外となります。 ※室内写真は3号室となります。



家具家電付でも
家賃管理費
そのまんま!!

希望に応じて
家具家電
セットできます♡



※現況と図面が異なる場合は現況有姿を優先します。

物件種目	賃貸マンション	
最寄駅	仙石線「宮城野原」駅 徒歩12分	
間取	1LDK	
賃貸条件	賃料 67,000円	
	個人契約	敷金0ヶ月・礼金1ヶ月
	法人契約	敷金0ヶ月・礼金2ヶ月
ハウス クリーニング	定期借家契約の場合は個人契約・法人契約共に礼金1ヶ月 33,000円 (税別)	

物件所在地	宮城野区萩野町四丁目3-27		
交通	JR仙石線『宮城野原』駅 徒歩12分		
	市営バス『銀杏町』停 徒歩2分		
建物	建物名	グレース萩野町	
	構造・規模	鉄筋コンクリート造3階建(全7戸)	
	使用部分	37.80㎡/3階建2階部分	
	間取内訳	左図参照	
築年月	2006年8月	契約期間	2年
管理費等	3,000円		
償却負担金	880円<経年劣化は免責>		
駐車場	敷地内空無(近隣情報有)		
現況	左記参照	入居日	左記参照
本体設備	電気、上下水道、LPG、BSアンテナ		
各戸設備	TVモニターホン、エアコン、システムキッチン、ウォシュレット、シャンプードレッサー、カーテン、LED照明器具		
備考	※火災保険加入要:14,000円(地震保険無)/2年毎 ※駐車場別契約 ※鍵交換費用:7,000円(税別) ※バイク駐輪不可、駐輪所空無 ※更新事務手数料 10,000円(税別)/2年毎 ※マンション内完全禁煙(共用・ベランダ含)喫煙の痕跡が見受けられた場合は(電子タバコ含)違約金として賃料の2ヶ月分をご請求させていただきます。		
会員番号		物件番号	

302号室 **退去済**

家賃 67,000円

管理費 3,000円

償却負担金 880円

(即入居可)

使用部分面積: 37.80㎡

日本ホーム株式会社

仙台市宮城野区自由ヶ丘13-11
TEL 022-252-7106
FAX 022-252-9286
http://www.nipponhome.co.jp

客付会社様へ

貴社全額

■取引態様
貸主
■情報公開日
2018.12.28

■手数料
負担の割合
元付 0%
客付 100%

■有効期限

※現地キー対応