

敷金0ヶ月



初期費用が
おさえられて
いいね♪

※法人契約の場合は、敷金2ヶ月となります。

フレッツ光対応

オートロック

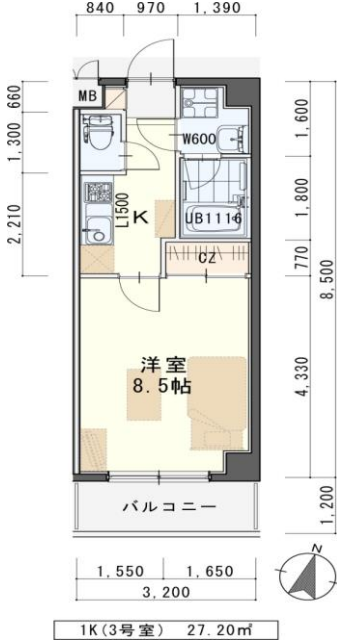



103号室
家賃：45,000円
管理費：3,000円
メンテ保証料：600円
(緊急修理含む)

(1/末退去予定・
2/上旬入居可予定)

使用部分面積：27.20㎡

※退去・入居時期はあくまで予定となります。 ※室内写真は2号室タイプのため反転となります。



日本ホームの TurnKey
ターンキー マンション
トリプルゼロ MANSION

★敷金0ヶ月 ★保証料0円
★家具家電リース料0円

さらに！家具家電付でも家賃管理費そのまま！！
※法人契約の場合は、敷金2ヶ月となりダブルゼロとなります。

※現況と図面が異なる場合は現況優先

(社)宮城県宅建物取引業協会会員 / 東北地区不動産公正取引協議会加盟 / (公)全国宅建物取引業保証協会会員
宮城県知事 (5) 第4847号
仙台市宮城野区自由ヶ丘13-11
TEL 022-252-7106
FAX 022-252-9286
http://www.nipponhome.co.jp

客付会社様へ	貴社金額	■取引様態	■手数料	■借主
		貸主	手数料負担割合	100%
		■情報公開日	貸主元付	0%
		2021.1.12	借主元付	100%
		有効期限		

賃貸マンション 東北本線「東仙台」駅 1K

賃料 45,000円

敷金0ヶ月・礼金1ヶ月

※喫煙の場合は敷金2ヶ月

敷金2ヶ月・礼金1ヶ月

※マンスリー契約の場合は敷金0ヶ月

ハウスクリーニング費	30,000円 (税別)
エアコン清掃費	6,000円 (税別)
家具家電設置費 (清掃費込)	12,000円 (税別)

物件所在地	宮城野区鶴ヶ谷東四丁目13-16		
交通	市営バス『鶴ヶ谷6丁目北』バス停 徒歩5分		
建物	建物名	ライフシティ/103号室	
	構造・規模	鉄筋コンクリート造3階建(全13戸)	
	使用部分	27.20㎡/3階建1階部分	
	間取内訳	左記参照	
築年月	2005年4月	契約期間	2年
管理費等	3,000円		
メンテ保証料	600円(緊急修理含む)/個人契約の場合		
駐車場	5,000円(敷金1ヶ月・仲介手数料1ヶ月) 消費税等別途※別契約		
現況	左記参照	入居日	左記参照
本体設備	電気、LPガス、上下水道、ケーブルTV、BSアンテナ		
各戸設備	オートロック、TVモニターホン、基本照明、システムキッチン、サモ水栓付ユニットバス、ウォシュレット、シャワーヘッドレジャー、エアコン		
備考	<ul style="list-style-type: none"> ・家具家電の無償貸与は入居時1回限りとなります。 ・入居期間中に破損。故障した場合は(自然故障・劣化を含む)回収のみとし、交換はいたしません。 ・借主の都合により、契約期間中に家具家電の撤去を希望する場合は、撤去運搬費5,000円(税別)を申し受けます。 		
	<ul style="list-style-type: none"> ・火災保険加入要：12,000円(地震無)15,000円(地震付)/2年毎 ・鍵交換費用要 6,000円(税別) ・駐輪ステッカー要(自転車¥500、原付¥1,000(税別)) ・町内会費の納入は義務とし納入は2年毎とする(月150円/2年毎) ・更新事務手数料 10,000円(税別)/2年毎 ・ガス平均基本料・従量料金は令和2年10月28日現在、石油情報センター調べとなります。 ・マンスリー契約の場合は、普通借家の契約内容と相違がございます。詳細はお問い合わせ下さい。 ・申込時に(敷金0ヶ月の場合)喫煙の申告(電子タバコ等含む)があった場合は敷金2ヶ月をご請求させていただきます。但し、マンション内での喫煙を認めるものではありません。 ・マンション内は完全禁煙(共用・ベランダ等)となり、退去時に喫煙の痕跡が見受けられた場合は違約金として賃料の2ヶ月分をご請求させていただきます。 		

個人契約限定
フリーレント対象

日本ホームのマンションは、
都市ガス以下の料金で
ガス代がお得!

基本料は他社の約1/2以下

月費 700円

※基本料は他社の約1/2以下

