



新田のヨークタウンまで2.1km車で4分

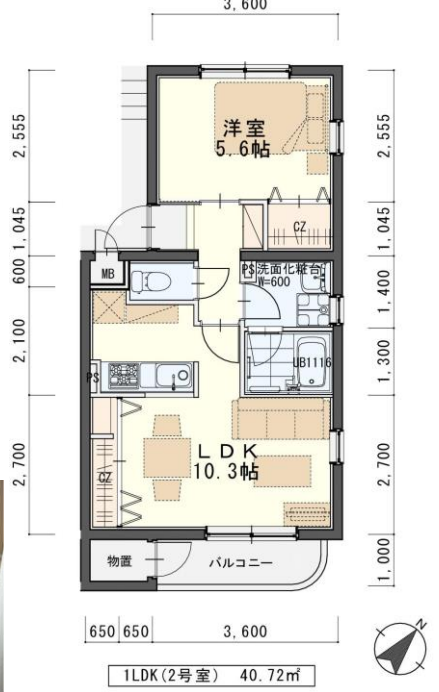
\*人気の1LDKに空きができました\*

便利な物置完備！  
ダイヤル式メールボックス！



■■■ 近隣情報 ■■■

仙石線「福田町」駅	650m	徒歩 9分
ヤマザワ田子店	750m	徒歩 10分
ファミリーマート 田子一丁目店	600m	徒歩 8分
セブンイレブン福田町一丁目店	750m	徒歩 10分
ツルハドラッグ田子西店	750m	徒歩 10分
仙台市立田子小学校	400m	徒歩 5分
仙台市立田子中学校	140m	徒歩 2分
宮城県立宮城野高等学校	270m	徒歩 4分
宮城県立仙台高等技術専門学校	700m	徒歩 9分



1LDK(2号室) 40.72㎡

物件種目	賃貸マンション
最寄駅	仙石線『福田町』駅 徒歩9分
間取	1LDK
賃貸条件	賃料 55,000円／管理費 3,000円 敷金1ヶ月・礼金1ヶ月

物件所在地	宮城野区田子二丁目10-21		
交通	仙石線『福田町』駅 徒歩9分		
建物	建物名	ミント/102号室	
	構造・規模	鉄筋コンクリート造3階建(全6戸)	
	使用部分	40.72㎡/3階建1階部分	
	間取内訳	左図参照	
築年月	1999年9月	契約期間	2年
駐車場	5,500円(敷金1ヶ月・仲介手数料1ヶ月) 消費税込*別契約		
現況	左記参照	入居日	左記参照
本体設備	LPG(日本ホーム)、電気、上下水道、BSアンテナ		
各戸設備	システムキッチン、洗面化粧台、トランクルーム、エアコン、トイレ、インターホン		
備考	<ul style="list-style-type: none"> <li>・火災保険加入要:12,000円(地震無)15,000円(地震付)/2年毎</li> <li>・鍵交換費用 7,700円(税込)</li> <li>・更新事務手数料 8,800円(税込)/2年毎</li> <li>・町内会費の納入は義務とし納入は2年毎とする(月150円/2年毎)</li> <li>・駐輪スッカー(自転車¥550、原付¥1,100(税込))</li> <li>・マンション内完全禁煙(共用・ベランダ含)喫煙の痕跡が見受けられた場合は(電子タバコ含)違約金として賃料の2ヶ月分をご請求させていただきます。</li> <li>・退去時に原状回復費用とは別に、ハウスクリーニング費・エアコン清掃費をご請求させていただきます。</li> </ul>		

**今回募集**  
102号室 退去予定  
家賃:55,000円  
管理費:3,000円  
7/末退去予定。  
8/中旬入居可予定  
使用部分面積:40.72㎡



※室内写真は1号室のため反転となります。

※現況と図面が異なる場合は現況有姿を優先とします。

(社) 宮城県宅地建物取引業協会会員 / 東北地区不動産公正取引協議会加盟 / (公社) 全国宅地建物取引業保証協会会員  
宮城県知事 (5) 第4847号  
仙台市宮城野区自由ヶ丘13-11  
TEL 022-252-7106  
FAX 022-252-9286  
http://www.nipponhome.co.jp

客付会社様へ

■取引態様 媒介  
■情報公開日 2024.7.13  
■貴社全額

手数料負担の割合	貸主	0%	借主	100%
手数料負担の割合	元付	0%	客付	100%

有効期限

日本ホームのマンションは、ガス代がお得!  
基本料金・従量料金とも  
仙台市場価格の  
半分  
基本料金 月額1,045円(税込)  
従量料金 457円/㎡(税込) 約

