



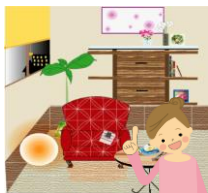
※法人契約の場合は、敷金2ヶ月となります。

カーテン・照明器具標準装備!!



★今回募集★

301号室 退去予定  
 賃料：55,000円  
 管理費：3,000円  
 メンテ保証料：600円  
 (緊急修理含む)  
 (2/未退去予定・3/中旬入居可予定)  
 使用部分面積：28.01㎡



9.2帖の広いお部屋は好きなインテリアもたくさん置ける♪

※室無写真は301号室となります。

# 日本ホームの TurnKey MANSION

ターンキー

は…うれしいことがたくさん♪

- ★フリーレント契約OK
  - ★敷金0ヶ月 (法人契約はフリーレント不可、また敷金は2ヶ月となります。)
  - ★家具家電リース料0円
- さらに!家具家電付でも家賃管理費そのまま!!



※現況と図面が異なる場合は現況有姿を優先します。

物件種目	賃貸マンション	
最寄駅	仙石線『苦竹』駅 徒歩3分	
間取	1K	
賃貸条件	個人契約	賃料 55,000円 敷金0ヶ月・礼金1ヶ月 ※喫煙の場合は敷金2ヶ月
	法人契約	敷金2ヶ月・礼金1ヶ月 ※マンスリー契約の場合は敷金0ヶ月
ハウスクリーニング費	33,000円(税込)	
エアコン清掃費	6,600円(税込)	
家具家電設置費(清掃費込)	13,200円(税込)	

物件所在地	宮城野区苦竹一丁目8-5		
交通	仙石線『苦竹』駅 徒歩3分		
建物	建物名	フィオーレ香雪館/301号室	
	構造・規模	鉄筋コンクリート造4階建(全7戸)	
	使用部分	28.01㎡/4階建3階部分	
	間取内訳	左図参照	
築年月	2002年3月	契約期間	2年
管理費等	3,000円		
メンテ保証料	600円(緊急修理含む)/個人契約の場合		
駐車場	敷地内無。近隣情報有。		
現況	左記参照	入居日	左記参照
本体設備	電気、上下水道、LPG(エアウォーター東日本)		
各戸設備	エアコン、システムキッチン、インターホン、ウォシュレット、洗面化粧台、カーテンBOX、テレビ、冷蔵庫、洗濯機、ベッド、TVボード、ローテーブル、ソファ、照明器具、カーテン		
家具家電	<ul style="list-style-type: none"> <li>・家具家電の無償貸与は入居時1回限りとなります。</li> <li>・入居期間中に破損。故障した場合は(自然故障・劣化を含む)回収のみとし、交換はいたしません。</li> <li>・借主の都合により、契約期間中に家具家電の撤去を希望する場合は、撤去運搬費5,500円(税込)を申し受けます。</li> </ul>		
備考	<ul style="list-style-type: none"> <li>・火災保険加入要：12,000円(地震無)15,000円(地震付)/2年毎</li> <li>・鍵交換費用要 6,600円(税込)・駐輪場空無</li> <li>・町内会費の納入は義務とし納入は2年毎とする(月150円/2年毎)</li> <li>・更新事務手数料 11,000円(税込)/2年毎</li> <li>・マンスリー契約の場合は、普通借家の契約内容と相違がございます。詳細はお問い合わせ下さい。</li> <li>・申込時に(敷金0ヶ月の場合)喫煙の申告(電子タバコ等含む)があった場合は敷金2ヶ月をご請求させていただきます。但し、マンション内の喫煙を認めるものではありません。</li> <li>・マンション内は完全禁煙(共用・ベランダ等)となり、退去時に喫煙の痕跡が見受けられた場合は違約金として賃料の2ヶ月分をご請求させていただきます。</li> </ul>		

(社)宮城県宅地建物取引業協会会員/東北地区不動産公正取引協議会加盟/ (公社)全国宅地建物取引業保証協会会員  
 宮城県知事(5)第4847号  
 仙台市宮城野区自由ヶ丘13-11  
 TEL 022-252-7106  
 FAX 022-252-9286  
 http://www.nipponhome.co.jp

客付会社様へ	貴社全額
■取引態様 貸主	■手数料 負担の割合
■情報公開日 2021.12.29	■手数料 負担の割合
	■預金 元付
	■借主 寄付
	■有効期限

個人契約限定  
**フリーレント対象**  
 ※マンスリー・法人契約対象外

日本ホームのマンションは、都市ガス以下の料金でガス得

ガス代がお得!

従量料金 360円/月 基本料 990円/月

