



★人気の新田★
 ぬとりの1LDKマンション

- ◆金室南向き◆
- ◆充実の設備◆
- エアコン
- システムキッチン
- シャンドレ
- ウォシュレット
- サーモ水栓付バス
- オートロック
- BSアンテナ
- TVモニターホン
- ベアガラス



南向きの明るい室内



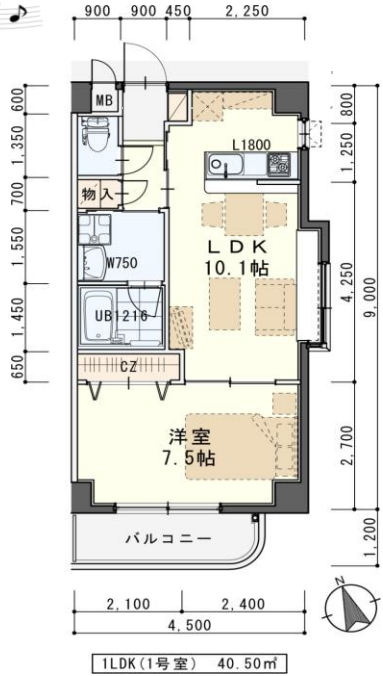
※室内写真、洋室、リビングは201号室、設備は2号室となります。

退去済 201号室

家賃：63,000円
 管理費：3,000円

(リフォーム中・1/末入居可予定)

使用部分面積：40.50㎡



物件種目	賃貸マンション
最寄駅	東北本線「東仙台」駅 徒歩10分
間取	1LDK
賃貸条件	賃料 63,000円 敷金2ヶ月・礼金1ヶ月

物件所在地	宮城野区新田四丁目27-3		
交通	東北本線「東仙台」駅 徒歩10分 仙石線「小鶴新田」駅 徒歩13分		
建物	建物名	Primum Esse (プリムム エッセ)	
	構造・規模	鉄筋コンクリート造4階建(全7戸)	
	使用部分	40.50㎡/4階建2階部分	
	間取内訳	左図参照	
築年月	2007年12月	契約期間	2年
管理費等	3,000円		
駐車場	7,000円(敷金1ヶ月・仲介手数料1ヶ月) 消費税等別途*別契約		
現況	左記参照	入居日	左記参照
本体設備	電気、LPG、上下水道、BSアンテナ、オートロック、防犯カメラ		
各戸設備	エアコン、システムキッチン、ウォシュレット、ベアガラス、サーモ水栓付バス、シャンドレ、TVモニターホン		
備考	※火災保険加入要：14,000円(地震保険無)/2年毎 ※鍵交換費用：7,000円(税別) ※駐車場別契約 ※駐輪ステッカー(自転車500円・原付1,000円(税別)) ※勾配天井あり ※駐車場へ出入りする車両は、通行許可証が必要 ※町内会費の納入は義務とし納入は2年毎とする(月150円/2年毎) ※更新事務手数料 10,000円(税別)/2年毎 ※マンション内完全禁煙(共用・ベランダ含む)喫煙の痕跡が見受けられた場合は(電子タバコ含む)違約金として賃料の2ヶ月分をご請求させていただきます。		
会員番号		物件番号	

日本ホームのマンションは、都市ガス以下の料金でガス代がお得!

基本料金は約1/3 月額 756円(税込)

※現況と図面が異なる場合は現況を優先します。

客付会社様へ

貴社全額

■取引態様 媒介

■情報公開日 2018.12.29

■手数料 物件番号

手数料負担割合	貸主 0%	借主 100%
手数料負担割合	元付 0%	客付 100%

※現地キー対応

日本ホーム株式会社

宮城県知事(4)第4847号

仙台市宮城野区自由ヶ丘13-11

TEL 022-252-7106

FAX 022-252-9286

http://www.nipponhome.co.jp