

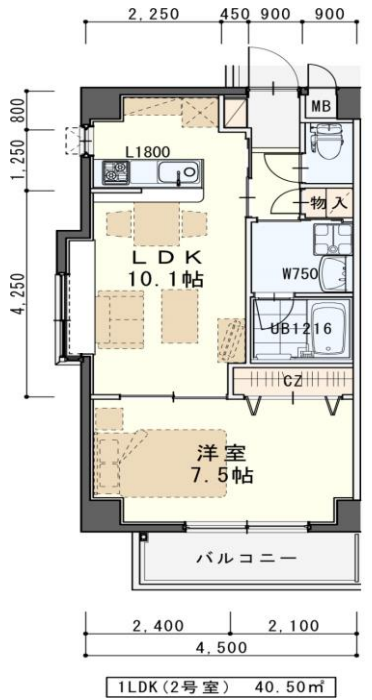
Primum Esse

- 金室南向き
- 充実の設備
- エアコン
- システムキッチン
- シャンドレ
- ウォシュレット
- サーモ水栓付バス
- オートロック
- BSアンテナ
- TVモニターホン
- ペアガラス



仙石線 小鶴新田駅 2駅利用可能の
東北本線 東仙台駅 便利な立地!!

南向きの明るい室内



空き予定 302号室
家賃: 64,000円
管理費: 3,000円
(1/末退去予定・2/末入居可予定)
使用部分面積: 40.50㎡

※退去・入居時期はあくまで予定となります。
変更となる場合がございます事、予めご了承願います。



※現況と図面が異なる場合は現況有姿を優先します。

※室内写真は202号室となります。

物件種目	賃貸マンション
最寄駅	東北本線「東仙台」駅 徒歩10分
間取	1LDK
賃貸条件	賃料 64,000円 敷金3ヶ月・礼金1ヶ月

物件所在地	宮城野区新田四丁目27-3		
交通	東北本線『東仙台』駅 徒歩10分 仙石線『小鶴新田』駅 徒歩13分		
建物	建物名	Primum Esse (プリム エッセ) / 302号室	
	構造・規模	鉄筋コンクリート造4階建(全7戸)	
	使用部分	40.50㎡/4階建3階部分	
	間取内訳	左図参照	
築年月	2007年12月	契約期間	2年
管理費等	3,000円		
駐車場	7,000円(敷金1ヶ月・仲介手数料1ヶ月) 消費税等別途*別契約		
現況	左記参照	入居日	左記参照
本体設備	電気、LPG、上下水道、BSアンテナ、オートロック、防犯カメラ		
各戸設備	エアコン、システムキッチン、ウォシュレット、ペアガラス、サーモ水栓付バス、シャンドレ、TVモニターホン		
備考	<ul style="list-style-type: none"> ・火災保険加入要: 12,000円(地震無) 15,000円(地震付)/2年毎 ・鍵交換費用 6,000円(税別) ・駐輪ステッカー(自転車 ¥500、原付 ¥1,000)(税別) ・更新事務手数料 10,000円(税別)/2年毎 ・ガス平均基本料・従量料金は令和2年10月28日現在、石油情報センター調べとなります。 ・マンション内完全禁煙(共用・ベランダ等)喫煙の痕跡が見受けられた場合は(電子タバコ含む)違約金として賃料の2ヶ月分をご請求させていただきます。 ・退去時に原状回復費用とは別に、ハウスクリーニング費・エアコン清掃費をご請求させていただきます。 ・駐車場へ出入りする車両は、通行許可証が必要です 		

(社) 宮城県宅地建物取引業協会会員 / 東北地区不動産公正取引協議会加盟 / (公社) 全国宅地建物取引業保証協会会員
宮城県知事 (5) 第4847号
仙台市宮城野区自由ヶ丘13-11
TEL 022-252-7106
FAX 022-252-9286
http://www.nipponhome.co.jp



客付会社様へ

貴社金額

取引態様 媒介
情報公開日 2021.1.11

手数料負担の割合	貸主 0%	借主 100%
手数料負担の割合	元付 0%	客付 100%
有効期限		

日本ホームのマンションは、都市ガス以下の料金でガス代がお得!

基本料は他社の約1/2以下 月額700円

