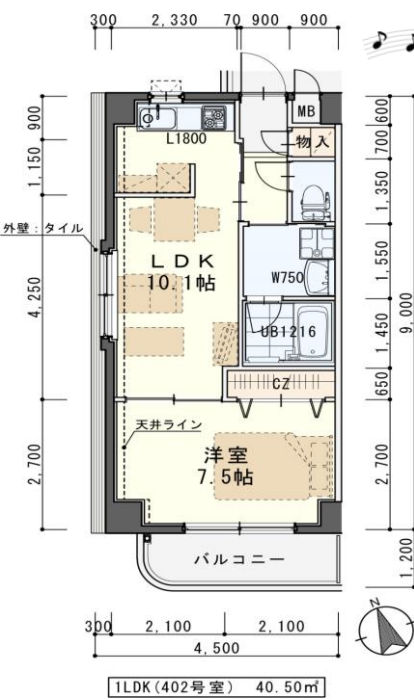


Primum Esse

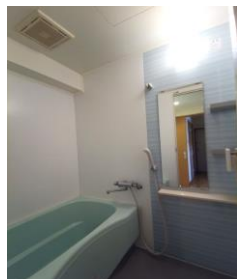
全室南向き
 充実の設備
 エアコン
 システムキッチン
 シャンドレ
 ワオシュレット
 サーモ水栓付バス
 オートロック
 BSアンテナ
 TVモニターホン
 ペアガラス



仙石線 小鶴新田駅 2駅利用可能の
 東北本線 東仙台駅 便利な立地!!



退去済 402号室
 家賃：62,000円
 管理費：3,000円
 (即入居可)
 使用部分面積：40.50㎡



※退去・入居時期はあくまで予定となります
 変更となる場合がございます事、予めご了承願

物件種目	賃貸マンション
最寄駅	東北本線『東仙台』駅 徒歩10分
間取	1LDK
賃貸条件	賃料 62,000円 敷金2ヶ月・礼金1ヶ月

物件所在地	宮城野区新田四丁目27-3		
交通	東北本線『東仙台』駅 徒歩10分		
	仙石線『小鶴新田』駅 徒歩13分		
建物	建物名	Primum Esse (プリム エッセ) / 402号室	
	構造・規模	鉄筋コンクリート造4階建(全7戸)	
	使用部分	40.50㎡/4階建4階部分	
	間取内訳	左図参照	
築年月	2007年12月	契約期間	2年
管理費等	3,000円		
駐車場	7,700円(敷金1ヶ月・仲介手数料1ヶ月) 消費税込*別契約		
現況	左記参照	入居日	左記参照
本体設備	電気、LPG(日本ホーム)、上下水道、BSアンテナ、オートロック、防犯カメラ		
各戸設備	エアコン、システムキッチン、ワオシュレット、ペアガラス、サーモ水栓付バス、シャンドレ、TVモニターホン		
備考	<ul style="list-style-type: none"> ・火災保険加入要：12,000円(地震無)15,000円(地震付)/2年毎 ・鍵交換費用 6,600円(税込) ・駐輪ステッカー(自転車¥550、原付¥1,100(税込)) ・更新事務手数料 11,000円(税込)/2年毎 ・マンション内完全禁煙(共用・ベランダ含)喫煙の痕跡が見受けられた場合は(電子タバコ含)違約金として賃料の2ヶ月分をご請求させていただきます。 ・退去時に原状回復費用とは別に、ハウスクリーニング費・エアコン清掃費をご請求させていただきます。 ・駐車場へ出入りする車両は、通行許可証が必要です ・勾配天井あり 		

※現地キー対応

(社) 宮城県宅地建物取引業協会会員 / 東北地区不動産公正取引協議会加盟 / (公社) 全国宅地建物取引業保証協会会員
 宮城県知事 (5) 第4847号
 仙台市宮城野区自由ヶ丘13-11
 TEL 022-252-7106
 FAX 022-252-9286
 http://www.nipponhome.co.jp

客付会社様へ
 貴社全額

取引態様
 媒介
 情報公開日
 2021.10.11

手数料負担の割合	貸主 0%	借主 100%
手数料負担の割合	元付 0%	客付 100%
有効期限		

日本ホームのマンションは、都市ガス以下の料金で
ガス代がお得!
 基本料 990円(税込) / 月
 従量料金 360円 / 月



パノラマはこちら