

# パルテノン新田

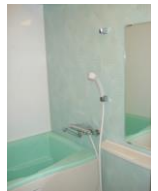
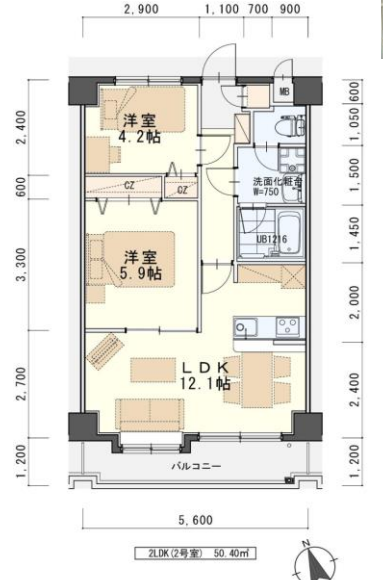
JR仙石線「小鶴新田」駅  
徒歩 13分  
JR東北本線「東仙台」駅  
徒歩 10分



- 設備充実で快適生活
- エアコン・シャワー付洗面化粧台
  - カーテンBOX・システムキッチン
  - モニター付インターホン・シャワートイレ
  - センサー付玄関灯
  - サーモ水栓付ユニットバス

日本ホームのマンションは、  
都市ガス以下の料金で  
ガス代がお得!

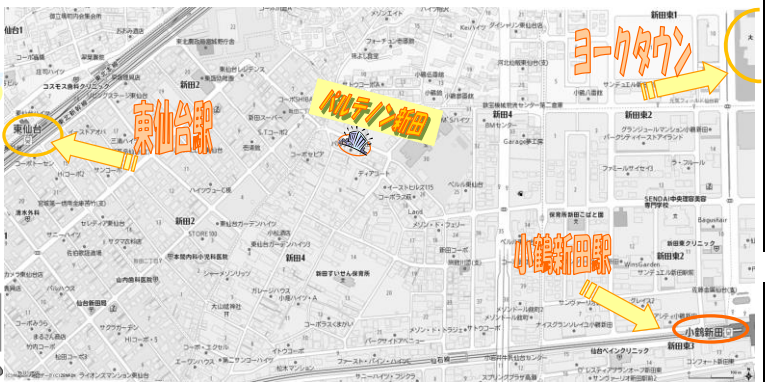
※基本料金は特別の  
#1/3  
月額 **770円** (税込)



※室内写真は403号室のため、参考資料としてご利用ください。

敷金 **0**ヶ月  
初期費用が  
おさえられて  
いいね♪

※法人契約の場合は、敷金2ヶ月となります。



退去予定 402号  
家賃: 72,000円  
管理費: 4,000円  
メンテ保証料: 600円  
(緊急修理含む)  
(10/末退去予定・  
11/末入居可予定)  
使用部分面積: 50.40㎡

## 日本ホームの TurnKey マンション トリプルゼロ MANSION

★敷金 **0**ヶ月 ★保証料 **0**円  
★家具家電リース料 **0**円

さらに! 家具家電付でも家賃管理費そのままだ!!  
※法人契約の場合は、敷金2ヶ月となり**ダブルゼロ**となります。

物件種目	<b>賃貸マンション</b>	
最寄駅	<b>東北本線「東仙台」駅 徒歩10分</b>	
間取	<b>2LDK</b>	
賃貸条件	個人契約	<b>賃料 72,000円</b> <b>敷金0ヶ月・礼金1ヶ月</b> ※喫煙の場合は敷金2ヶ月
	法人契約	<b>敷金2ヶ月・礼金1ヶ月</b> ※定期借家の場合は敷金0ヶ月
ハウスクリーニング費	<b>36,000円 (税別)</b>	
エアコン清掃費	<b>6,000円 (税別)</b>	
家具家電清掃費	<b>6,000円 (税別)</b>	

物件所在地	<b>宮城野区新田4丁目 27-6</b>		
交通	東北本線「東仙台」駅 徒歩10分		
	仙石線「小鶴新田」駅 徒歩13分		
建物	建物名	<b>パルテノン新田/402号室</b>	
	構造・規模	鉄筋コンクリート造5階建(全20戸)	
	使用部分	50.40㎡/5階建4階部分	
	間取内訳	左図参照	
築年月	2008年1月	契約期間	2年
管理費等	4,000円		
メンテ保証料	600円(緊急修理含む)/個人契約の場合		
駐車場	7,000円(敷金1ヶ月・仲介手数料1ヶ月) 消費税等別途・別契約		
現況	左記参照	入居日	左記参照
本体設備	電気・上下水道・LPG・BSアンテナ・オートロック・EV		
各戸設備	シャドレ・サーモ水栓付バス・システムキッチン(IHクッキングヒーター)人感センサーライト・エアコン・シャワートイレ・カーテンBOX・TVモニターホン		
備考	※火災保険加入要: 12,000円(地震無)15,000円(地震付)/2年毎 ※駐車場別契約 ※鍵交換費用: 6,000円(税別) ※駐輪ステッカー(自転車¥500,原付¥1,000(税別)) ※駐車場へ出入りする車両は、通行許可証が必要です。 ※町内会費の納入は義務とし納入は2年毎とする。(月250円/2年毎) ※更新事務手数料 10,000円(税別)/2年毎 ※申込時に(敷金0ヶ月の場合)喫煙の申告(電子タバコ等含む)があった場合は敷金2ヶ月をご請求させていただきます。但し、マンション内での喫煙を認めるものではありません。 ※マンション内は完全禁煙(共用・ベランダ等)となり、退去時に喫煙の痕跡が見受けられた場合は違約金として賃料の2ヶ月分をご請求させていただきます。		

※現況と図面が異なる場合は現況有姿を優先します。

日本ホーム株式会社  
宮城県知事(4)第4847号  
仙台市宮城野区自由ヶ丘13-11  
TEL 022-252-7106  
FAX 022-252-9286  
http://www.nipponhome.co.jp

客付会社様へ  
貴社金額  
取引態様  
貸主  
情報公開日  
2020.8.31

手数料負担の割合	貸主	0%	借主	100%
手数料負担の割合	元付	0%	客付	100%

物件番号

※家具家電の無料貸与は入居時1回限りとなります。  
入居期間中に破損・故障した場合は(自然故障・劣化を含む)回収のみと交換はいたしません。  
※契約期間中に借主の都合により家具家電の撤去を希望する場合は、撤去運搬費5,000円(税別)を申し受けます。  
※マンスリー契約の場合は、普通借家の契約内容とは相違がございます。詳細についてはお問い合わせ下さい。

