



敷金0ヶ月
 初期費用が
 おさえられて
 しいね♪

※法人契約の場合は、敷金2ヶ月となります。
カーテン・照明器具標準装備!!



♪♪♪♪♪
**ファミリーに
 おススメ♪**

102号室 退去予定

家賃: 62,000円
 管理費: 3,500円
 メンテ保証料: 600円
 (緊急メンテ含む)

(7/末退去予定・
 8/中旬入居可予定)

使用部分面積: 51.00㎡

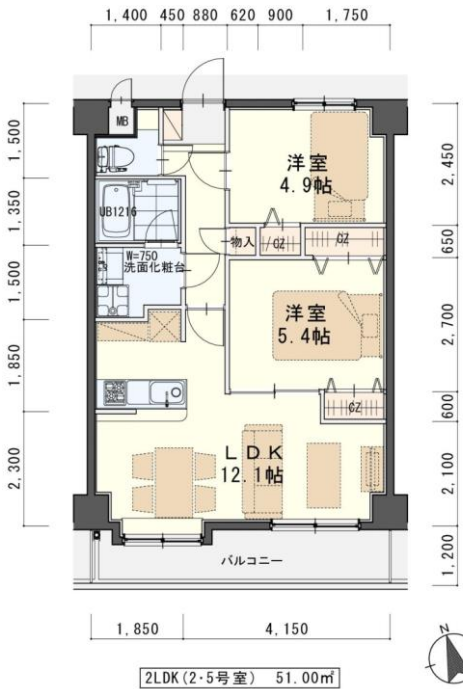
※退去・入居時期はあくまで予定となります。
 変更となる場合がございます事、予めご了承願います。

★周辺施設★

やまや 徒歩3分
 西友 鶴ヶ谷店 徒歩10分
 センイルパ 仙台岩切3丁目店 徒歩4分
 みやぎ生活協同組合 鶴ヶ谷店 車7分



※室内写真は2号室となります。



※現況と図面が異なる場合は現況有姿を優先します

(社) 宮城県宅建建物取引業協会会員 / 東北地区不動産公正取引協議会加盟 / (公社) 全国宅地建物取引業保証協会会員
 宮城県知事 (5) 第4847号
 仙台市宮城野区自由ヶ丘13-11
 TEL 022-252-7106
 FAX 022-252-9286
 http://www.nipponhome.co.jp

客付会社様へ	貴社全額	■取引態様 貸主	■手数料 負担の割合	■手数料 負担の割合	■手数料 負担の割合	■借主 借主	■借主 借主
		0%	0%	0%	0%	100%	100%
		0%	0%	0%	0%	0%	100%
		2024.7.13	有効期限				

日本ホームの
TurnKey MANSION
 ターンキー

は…うれしいことがたくさん♪

- ★フリーレント契約 **0K**
- ★敷金 **0ヶ月** (法人契約はフリーレント不可) また敷金は2ヶ月となります。
- ★家具家電リース料 **0円**

さらに! 家具家電付でも 家賃管理費そのまんま!!

物件種目	賃貸マンション	
最寄駅	東北本線『東仙台』駅	
間取	2LDK	
賃貸条件	個人契約	賃料 62,000円 / 管理費 3,500円 敷金0ヶ月・礼金1ヶ月 ※喫煙の場合は敷金1ヶ月
	法人契約	敷金2ヶ月・礼金1ヶ月 ※マンスリー契約の場合は敷金0ヶ月
ハウスクリーニング費	39,600円 (税込)	
エアコン清掃費	6,600円 (税込)	
家具家電設置費 (清掃費込)	13,200円 (税込)	

物件所在地	宮城野区鶴ヶ谷東四丁目 22-28		
交通	東北本線『東仙台』駅 / 『鶴ヶ谷6丁目北』バス停 徒歩7分		
建物	建物名	カルトセゾン鶴ヶ谷東/102号室	
	構造・規模	鉄筋コンクリート造7階建 (全33戸)	
	使用部分	51.00㎡ / 7階建1階部分	
	間取内訳	左図参照	
築年月	2008年3月	契約期間	2年
メンテ保証料	600円 (緊急メンテ含む) / 個人契約の場合		
メンテ保証料内容	給排水、給湯、衛生設備、エアコンの不具合緊急修理費。クロス、床の汚れ、傷の修理出張費 【緊急受付時間 AM7:00~PM6:30内: 緊急修理、調査時間 AM8:00~PM10:00内】		
駐車場	2台目先着 4,400円 (敷金1ヶ月・仲介手数料1ヶ月) 消費税込 * 別契約		
現況	左記参照	入居日	左記参照
本体設備	電気・上下水道・LPG (日本ホーム)・EV・オートロック・サイクルポート・防犯カメラ・BSアンテナ		
各戸設備	3ヶ所給湯・システムキッチン・シャワー洗面化粧台、エアコン・温水洗浄便座・カー・TVモニター・基本照明、人感センサー付玄関照明・サーモセ栓付ユニットバス、テレビ、S・A・D、SD・A・D、ソファ、ローテーブル、ダイニングセット、照明器具、カーテン		
家具家電無償貸与	・家具家電の無償貸与は入居時1回限りとなります。 ・入居期間中に破損、故障した場合は (自然故障・劣化を含む) 回収のみとし、交換はいたしません。 ・契約期間中に家具家電の撤去を希望する場合は、1台につき撤去運搬費5,500円 (税込) を申し受けます。 ・家具家電搬入後のキャンセルは、設置個数 × 5,500円 + 交通費2,000円市外 / 5,000円市外をご請求させていただきます。		
備考	・火災保険加入要: 12,000円 (地震無) 15,000円 (地震付) / 2年毎 ・鍵交換費用要 7,700円 (税込) ・駐輪ステッカー (自転車550円: 原付1,100円 (税込)) ・町内会費の納入は義務とし納入は2年毎とする (月250円 / 2年毎) ・更新事務手数料 8,800円 (税込) / 2年毎 ・マンスリー契約の場合は、普通借家の契約内容と相違がございます。詳細はお問い合わせ下さい。 ・申込時に (敷金0ヶ月の場合) 喫煙の申告 (電子タバコ等含む) があった場合は敷金2ヶ月をご請求させていただきます。但し、マンション内での喫煙を認めるものではありません。 ・マンション内は完全禁煙 (共用・ベランダ等) となり、退去時に喫煙の痕跡が見受けられた場合は違約金として賃料の2ヶ月分をご請求させていただきます。		

個人契約限定
フリーレント対象
 ※マンスリー・法人契約対象外

日本ホームのマンションは、**ガス代がお得!**

基本料金・従量料金とも
 仙台市場価格の
半分

基本料金 月額 1,045円 (税込)
 従量料金 457円 (税込) (約)

