



鶴ヶ谷中学校 (2.0km)
徒歩 35分

鶴ヶ谷東小学校 (1.5km)
徒歩 27分



※法人契約の場合は、敷金2ヶ月となります。



ファミリーに
おススメ♪



103号室 退去予定

家賃: 62,000円

管理費: 3,500円

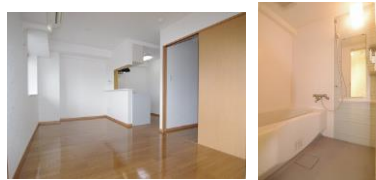
メンテ保証料: 600円

(緊急修理含む)

(2/未退去予定・
3/中旬入居可予定)

使用部分面積: 51.00㎡

★周辺施設★
やまや 徒歩3分
西友 鶴ヶ谷店 徒歩10分
セブンイレブン 仙台岩切3丁目店 徒歩4分
みやぎ生活協同組合 鶴ヶ谷店 車7分



※室内写真は2号室となります。

※退去・入居時期はあくまで予定となります。
変更となる場合がございます事、予めご了承願います。

日本ホームの
マンション
TurnKey MANSION
ターンキー

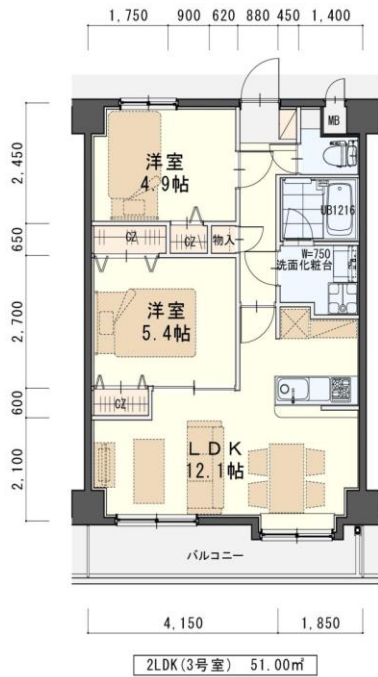
は…うれしいことがたくさん♪

★フリーレント契約OK

★敷金0ヶ月 (法人契約はフリーレント不可
また敷金は2ヶ月となります。)

★家具家電リース料0円

さらに! 家具家電付でも家賃管理費そのまま!!



※現況と図面が異なる場合は現況有姿を優先します

| | | |
|----------------|--------------|---|
| 物件種目 | 賃貸マンション | |
| 最寄駅 | 東北本線『東仙台』駅 | |
| 間取 | 2LDK | |
| 賃貸条件 | 個人契約 | 賃料 62,000円 敷金0ヶ月・礼金1ヶ月 ※喫煙の場合は敷金2ヶ月 |
| | 法人契約 | 敷金2ヶ月・礼金1ヶ月 ※マンスリー契約の場合は敷金0ヶ月 |
| ハウスクリーニング費 | 39,600円 (税込) | |
| エアコン清掃費 | 6,600円 (税込) | |
| 家具家電設置費 (清掃費込) | 13,200円 (税込) | |

| | | | |
|--------|---|---------------------|------|
| 物件所在地 | 宮城野区鶴ヶ谷東四丁目22-28 | | |
| 交通 | 東北本線『東仙台』駅 | | |
| | 『鶴ヶ谷6丁目北』バス停 徒歩7分 | | |
| 建物 | 建物名 | カルトセゾン鶴ヶ谷東/103号室 | |
| | 構造・規模 | 鉄筋コンクリート造7階建 (全33戸) | |
| | 使用部分 | 51.00㎡/7階建1階部分 | |
| | 間取内訳 | 左図参照 | |
| 築年月 | 2008年3月 | 契約期間 | 2年 |
| 管理費等 | 3,500円 | | |
| メンテ保証料 | 600円 (緊急修理含む) / 個人契約の場合 | | |
| 駐車場 | 2台目先着 4,400円 (敷金1ヶ月・仲介手数料1ヶ月) 消費税込*別契約 | | |
| 現況 | 左記参照 | 入居日 | 左記参照 |
| 本体設備 | 電気・上下水道・LPG (白ゆり商事)・EV・オートロック・サイクルポート・防犯カメラ・BSアンテナ | | |
| 各戸設備 | 3ヶ所給湯・システムキッチン・シャワー付洗面化粧台・エアコン・温水洗浄便座・カラーTVモニターホン・基本照明・人感センサー付玄関照明・サーモ水栓付ユニットバス | | |
| 家具家電 | ・家具家電の無償貸与は入居時1回限りとなります。 ・入居期間中に破損・故障した場合は (自然故障・劣化を含む) 回収のみとし、交換はいたしません。 ・借主の都合により、契約期間中に家具家電の撤去を希望する場合は、撤去運搬費5,500円 (税込) を申し受けます。 | | |
| 備考 | ・火災保険加入要: 12,000円 (地震無) 15,000円 (地震付) / 2年毎 ・鍵交換費用要 7,700円 (税込) ・駐輪ステッカー (自転車550円・原付1,100円 (税込)) ・町内会費の納入は義務とし納入は2年毎とする (月250円/2年毎) ・更新事務手数料 11,000円 (税込) / 2年毎 ・マンスリー契約の場合は、普通借家の契約内容と相違がございます。詳細はお問い合わせ下さい。 ・申込時に (敷金0ヶ月の場合) 喫煙の申告 (電子タバコ等含む) があつた場合は敷金2ヶ月をご請求させていただきます。但し、マンション内での喫煙を認めるものではありません。 ・マンション内は完全禁煙 (共用・ベランダ含) となり、退去時に喫煙の痕跡が見受けられた場合は違約金として賃料の2ヶ月分をご請求させていただきます。 | | |

(社) 宮城県宅建物取引業協会会員 / 東北地区不動産公正取引協議会加盟 / (公社) 全国宅建物取引業保証協会会員
宮城県知事 (5) 第4847号
仙台市宮城野区自由ヶ丘13-11
TEL 022-252-7106
FAX 022-252-9286
http://www.nipponhome.co.jp

| | | | | | |
|--------|--------------------|-----------------------|------------|-----------|-----------|
| 客付会社様へ | ■取引形態 貸主 | ■手数料負担の割合 手数料負担の割合 | ■手数料 元付 | ■借主 借主 | ■借主 借主 |
| | ■情報公開日 2023.1.9 | ■有効期限 | 0% | 0% | 100% |
| 貴社全額 | | | | | |

個人契約限定
フリーレント対象
※マンスリー・法人契約対象外

日本ホームのマンションは、
都市ガス以下の料金で
ガス代がお得!
従量料金約 374円 基本料 770円 (税込) 月額

