



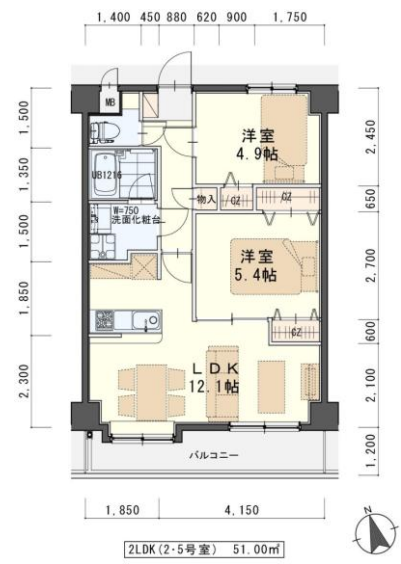
物件種目	賃貸マンション	
最寄駅	東北本線「東仙台」駅	
間取	2LDK	
賃貸条件	個人契約	賃料 63,000円 敷金0ヶ月・礼金1ヶ月
	法人契約	敷金0ヶ月・礼金2ヶ月
	定期借家契約の場合は個人契約・法人契約共に 礼金1ヶ月	
ハウス クリーニング	33,000円 (税別)	

★周辺施設★
 やまや 徒歩3分
 西友 鶴ヶ谷店 徒歩10分
 セブンイレブン 仙台岩切3丁目店 徒歩4分
 みやぎ生活協同組合 鶴ヶ谷店 車7分

駐車場が嬉しい低価格
1台 4,000円
 消費税等別途



物件所在地	宮城県野区鶴ヶ谷東四丁目22-28		
交通	東北本線『東仙台』駅 『鶴ヶ谷6丁目北』バス停 徒歩7分		
建物	建物名	カルトセゾン鶴ヶ谷東	
	構造・規模	鉄筋コンクリート造7階建(全33戸)	
	使用部分	51.00㎡/7階建1階部分	
	間取内訳	左図参照	
築年月	2008年3月	契約期間	2年
管理費等	3,500円		
償却負担金	880円<経年劣化は免責>		
駐車場	4,000円(敷金1ヶ月・仲介手数料1ヶ月) 消費税等別途*別契約		
現況	左記参照	入居日	左記参照
本体設備	電気・上下水道・LPG・EV・オートロック・サイクルポート・防犯カメラ・BSアンテナ		
各戸設備	3ヶ所給湯・システムキッチン・シャワー付洗面化粧台・エアコン・温水洗浄便座・カーTVモニターホコ・基本照明・人感センサー付玄関照明・サモ水栓付ユニットバス		
備考	※火災保険加入要:14,000円(地震保険無)/2年毎 ※鍵交換費用要 7,000円(税別) ※駐車場別契約 ※駐輪スッカー(自転車500円・原付1,000円(税別)) ※町内会費の納入は義務とし納入は2年毎とする(月250円/2年毎) ※更新事務手数料 10,000円(税別)/2年毎 ※マンション内完全禁煙(共用・ベランダ含)喫煙の痕跡が見受けられた場合は(電子タバコ含)違約金として賃料の2ヶ月分をご請求させていただきます。		
会員番号	物件番号		



105号室 退去済
 家賃: 63,000円
 管理費: 3,500円
 償却負担金: 880円
 (リフォーム中・1/末入居可予定)
 使用部分面積: 51.00㎡

※敷金3ヶ月・礼金1ヶ月での契約も可能です。
 その場合は、償却負担金は不要となります。



※室内写真は2号室となります。

日本ホームのマンションは、
 都市ガス以下の料金で
 ガス代がお得!
 基本料金は他社の約1/3
 月額 **756円** (税込)

ファミリーに
 おすすめ♪

※現況と図面が異なる場合は現況有姿を優先します

NIPPON HOME 日本ホーム株式会社
 (公社)宮城県宅地建物取引業協会会員
 東北地区不動産公正取引協議会加盟
 (公社)全国宅地建物取引業保証協会会員
 宮城県知事(4)第4847号
 仙台市宮城野区自由ヶ丘13-11
 TEL 022-252-7106
 FAX 022-252-9286
 http://www.nipponhome.co.jp

客付会社様へ
 貴社金額
 取引態様
 貸主
 情報公開日
 2018.12.28

手数料	手数料負担の割合	貸主	0%	借主	100%
	手数料負担の割合	元付	0%	客付	100%
有効期限					

※現地キー対応