



日当り良好 南向き

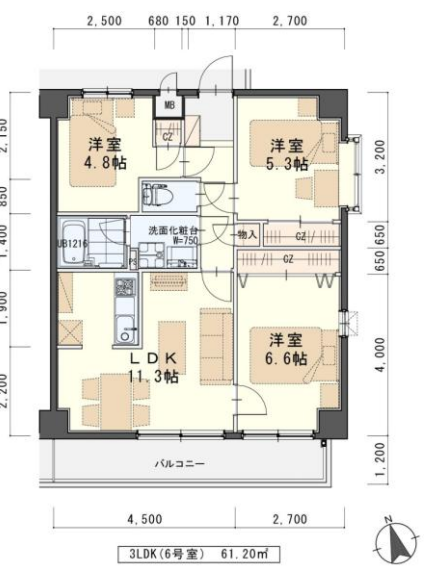
こちらです



物件種目	<b>賃貸マンション</b>	
最寄駅	<b>東北本線「東仙台」駅</b>	
間取	<b>3LDK</b>	
賃貸条件	個人契約	敷金0ヶ月・礼金1ヶ月
	法人契約	敷金0ヶ月・礼金2ヶ月
	定期借家契約の場合は個人契約・法人契約共に礼金1ヶ月	
ハウス クリーニング	<b>38,000円 (税別)</b>	

☆周辺施設☆  
 やまや 徒歩3分  
 西友 鶴ヶ谷店 徒歩10分  
 セブンイレブン 仙台岩切3丁目店 徒歩4分  
 みやぎ生活協同組合 鶴ヶ谷店 車7分

駐車場が嬉しい低価格  
**1台 4,000円**  
 消費税等別途



**106号室 退去済**  
 家賃：68,000円  
 管理費：3,500円  
 償却負担金：880円  
 (リフォーム中・1/末入居可予定)  
 使用部分面積：61.20㎡



※敷金3ヶ月・礼金1ヶ月での契約も可能です。  
 その場合は、償却負担金は不要となります。

※室内写真は6号室となります。

日本ホームのマンションは、  
**都市ガス以下の料金の  
 ガス代がお得!**  
 基本料金は他社の約1/3  
**月額 756円 (税込)**

**ファミリーにおススメ!**

物件所在地	宮城県野区鶴ヶ谷東四丁目22-28		
交通	東北本線『東仙台』駅 『鶴ヶ谷6丁目北』バス停 徒歩7分		
建物	建物名	カルトセゾン鶴ヶ谷東	
	構造・規模	鉄筋コンクリート造7階建(全33戸)	
	使用部分	61.20㎡/7階建1階部分	
	間取内訳	左図参照	
築年月	2008年3月	契約期間	2年
管理費等	3,500円		
償却負担金	880円<経年劣化は免責>		
駐車場	4,000円(敷金1ヶ月・仲介手数料1ヶ月) 消費税等別途*別契約		
現況	左記参照	入居日	左記参照
本体設備	電気・上下水道・LPG・EV・オートロック・サイクルポート・防犯カメラ・BSアンテナ		
各戸設備	3ヶ所給湯・システムキッチン・シャワー洗面化粧台・エアコン・温水洗浄便座・カラ-TVモニターホン・基本照明・人感センサー付玄関照明・サモ水栓付ユニットバス		
備考	※火災保険加入要：14,000円(地震保険無)/2年毎 ※鍵交換費用要 7,000円(税別) ※駐車場別契約 ※駐輪ステッカー(自転車500円:原付1,000円(税別)) ※町内会費の納入は義務とし納入は2年毎とする(月250円/2年毎) ※更新事務手数料 10,000円(税別)/2年毎 ※マンション内完全禁煙(共用・ベランダ含)喫煙の痕跡が見受けられた場合は(電子タバコ含)違約金として賃料の2ヶ月分をご請求させていただきます。		
会員番号		物件番号	

※現況と図面が異なる場合は現況有姿を優先します

日本ホーム株式会社  
 宮城県知事(4)第4847号  
 仙台市宮城野区自由ヶ丘13-11  
 TEL 022-252-7106  
 FAX 022-252-9286  
 http://www.nipponhome.co.jp

客付会社様へ  
 貴社全額

■取引態様	貸主	0%	借主	100%
■情報公開日	手数料負担の割合	元付	0%	密付
2018.12.28	手数料負担の割合	元付	0%	密付
	有効期限			

※現地キ一対応