



ファミリーに
おススメ♪



602号室 **退去済**

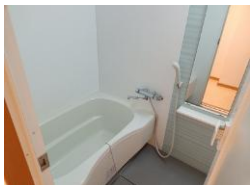
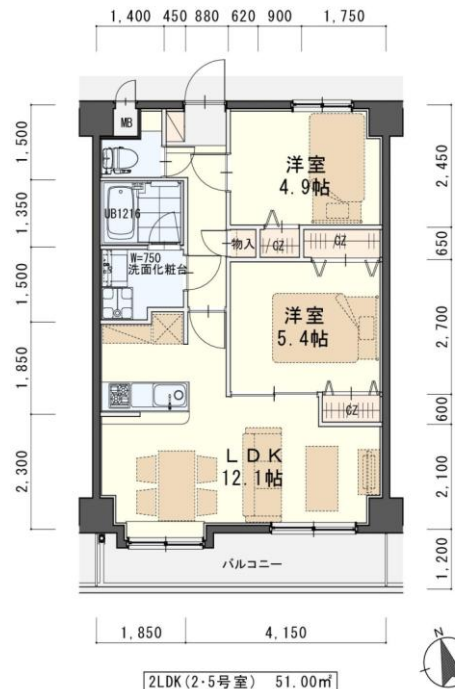
家賃：67,000円

管理費：4,000円

緊急メンテ費：700円

(リフォーム中・
3/中旬入居可予定)

使用部分面積：51.00㎡



日本ホームの
マンション
TurnKey MANSION
ターンキー

は…うれしいことがたくさん♪

- ★フリーレント契約 **OK**
- ★敷金 **0ヶ月** (法人契約はフリーレント不可、また敷金は2ヶ月となります。)
- ★家具家電リース料 **0円**

さらに! 家具家電付でも家賃管理費そのまま!!

※室内写真は602号室となります。

※現況と図面が異なる場合は現況有姿を優先します

物件種目	賃貸マンション	
最寄駅	東北本線『東仙台』駅	
間取	2LDK	
賃貸条件	個人契約	賃料 67,000円／管理費 4,000円 敷金0ヶ月・礼金1ヶ月 ※喫煙の場合は敷金2ヶ月
	法人契約	敷金2ヶ月・礼金1ヶ月 ※マンスリー契約の場合は敷金0ヶ月
ハウスクリーニング費	47,300円(税込)	
エアコン清掃費	6,600円(税込)	
家具家電設置費(清掃費込)	13,200円(税込)	
緊急メンテ費	700円／個人契約の場合	
緊急メンテ費内容	漏水、トイレの詰り、鍵の紛失、エアコン、給湯器、弱電器具等の緊急修理の対応費。 入居者様の費用負担は別途ありません。(0円)	

物件所在地	宮城野区鶴ヶ谷東四丁目22-28		
交通	東北本線『東仙台』駅 / 『鶴ヶ谷6丁目北』バス停 徒歩7分		
建物	建物名	カルトセゾン鶴ヶ谷東/602号室	
	構造・規模	鉄筋コンクリート造7階建(全33戸)	
	使用部分	51.00㎡/7階建6階部分	
	間取内訳	左図参照	
築年月	2008年3月	契約期間	2年
駐車場	2台目可 4,400円(敷金1ヶ月・仲介手数料1ヶ月) 消費税込*別契約		
現況	左記参照	入居日	左記参照
本体設備	電気・上下水道・LPG(日本ホーム)・EV・オートロック・サイクルポート・防犯カメラ・BS7アンテナ		
各戸設備	3ヶ所給湯・システムキッチン・シャワー付洗面化粧台・エアコン・温水洗浄便座・カーTVモニターホン・基本照明、人感センサー付玄関照明・サーモ水栓付ユニットバス・ 照明器具・カーテン		
退去時精算	個人契約の場合…退去時の精算金は原則ありません。不注意による物損(クロス汚れ等)は免费(0円)。故意による物損、喫煙、盗難は免責除外		
家具家電無償貸与	<ul style="list-style-type: none"> ・家具家電の無償貸与は入居時1回限りとなります。 ・入居期間中に破損、故障した場合は(自然故障・劣化を含む)回収のみとし、交換はいたしません。 ・契約期間中に家具家電の撤去を希望する場合は、1台につき撤去運搬費5,500円(税込)を申し受けます。 ・家具家電搬入後のキャンセルは、設置個数×5,500円+交通費2,000円市内/5,000円市外をご請求させていただきます。 		
備考	<ul style="list-style-type: none"> ・火災保険加入任意：12,000円(地震無)15,000円(地震付)/2年毎(当社での加入義務はありません) ・鍵交換費用要 7,700円(税込) ・駐輪ステッカー(自転車550円・原付1,100円(税込)) ・町内会費の納入は義務とし納入は2年毎とする(月250円/2年毎) ・更新事務手数料 16,500円(税込)/2年毎 ・マンスリー契約の場合は、普通借家の契約内容と相違がございます。詳細はお問い合わせ下さい。 ・申込時に(敷金0ヶ月の場合)喫煙の申告(電子タバコ等含む)があった場合は敷金2ヶ月をご請求させていただきます。但し、マンション内の喫煙を認めるものではありません。 ・マンション内は完全禁煙(共用ベランダ等)となり、退去時に喫煙の痕跡が見受けられた場合は違約金として賃料の2ヶ月分をご請求させていただきます。 		

(社)宮城県宅地建物取引業協会会員 / 東北地区不動産公正取引協議会加盟 / (公社)全国宅地建物取引業保証協会
宮城県知事(6)第4847号
仙台市宮城野区自由ヶ丘13-11
TEL 022-252-7106
FAX 022-252-9286
http://www.nipponhome.co.jp

客付会社様へ

■取引態様	手数料	負担割合	貸主	0%	借主	100%
■情報公開日	手数料	負担割合	元付	0%	客付	100%
2026.03.02	有効期限					

※現地キー対応
個人契約限定
フリーレント対象
※マンスリー・法人契約対象外

日本ホームのマンションは、**ガス代がお得!**
基本料金・従量料金とも
仙台市場価格の
半分
基本料金 1,045円/月
従量料金 457円/月(税込) 約

