



日当り良好 南向き



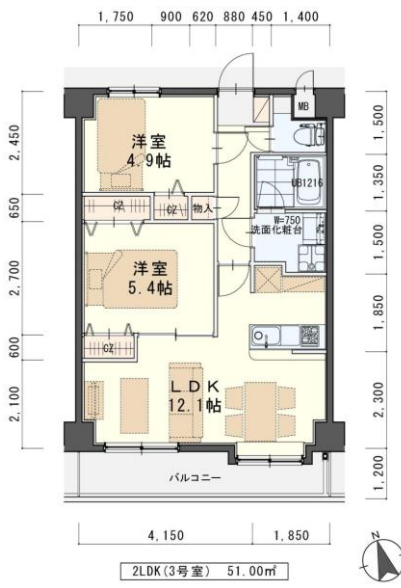
物件種目	賃貸マンション	
最寄駅	東北本線「東仙台」駅	
間取	2LDK	
賃貸条件	個人契約	賃料 68,000円 敷金 0 ヶ月・礼金 1 ヶ月
	法人契約	敷金 0 ヶ月・礼金 2 ヶ月
	定期借家契約の場合は個人契約・法人契約共に礼金 1 ヶ月	
ハウスクリーニング	33,000円（税別）	

☆周辺施設☆
 やまや 徒歩3分
 西友 鶴ヶ谷店 徒歩10分
 セブンイレブン 仙台岩切3丁目店 徒歩4分
 みやぎ生活協同組合 鶴ヶ谷店 車7分

駐車場が嬉しい低価格
1台 4,000円
 消費税等別途

敷金**0**ヶ月
 初期費用がおさえられて
 しるね♡

物件所在地	宮城県宮城野区鶴ヶ谷東四丁目22-28		
交通	東北本線『東仙台』駅 『鶴ヶ谷6丁目北』バス停 徒歩7分		
建物	建物名	カルトセゾン鶴ヶ谷東	
	構造・規模	鉄筋コンクリート造7階建(全33戸)	
	使用部分	51.00㎡/7階建6階部分	
	間取内訳	左図参照	
築年月	2008年3月	契約期間	2年
管理費等	4,000円		
償却負担金	880円<経年劣化は免責>		
駐車場	4,000円(敷金1ヶ月・仲介手数料1ヶ月) 消費税等別途*別契約		
現況	左記参照	入居日	左記参照
本体設備	電気・上下水道・LPG・EV・オートロック・サイクルポート・防犯カメラ・BSアンテナ		
各戸設備	3ヶ所給湯・システムキッチン・シャワー付洗面化粧台・エアコン・温水洗浄便座・カーTVモニターホーン・基本照明・人感センサー付玄関照明・サーモ水栓付ユニットバス		
備考	※火災保険加入要:14,000円(地震保険無)/2年毎 ※鍵交換費用要 7,000円(税別) ※駐車場別契約 ※駐輪ステッカー(自転車500円・原付1,000円(税別)) ※町内会費の納入は義務とし納入は2年毎とする(月250円/2年毎) ※更新事務手数料 10,000円(税別)/2年毎 ※マンション内完全禁煙(共用・ベランダ含)喫煙の痕跡が見受けられた場合は(電子タバコ含)違約金として賃料の2ヶ月分をご請求させていただきます。		
会員番号	物件番号		



603号室 退去済
 家賃: 68,000円
 管理費: 4,000円
 償却負担金: 880円
 (リフォーム中・1/末入居可予定)
 使用部分面積: 51.00㎡



※敷金3ヶ月・礼金1ヶ月での契約も可能です。
 その場合は、償却負担金は不要となります。

※室内写真は2号室のため反転となります。

日本ホームのマンションは、
 都市ガス以下の料金で
 ガス代が**お得!**
 基本料金は他社の約**1/3**
 月額 **756円** (税込)

ファミリーにあすま!

※現況と図面が異なる場合は現況有姿を優先します

客付会社様へ

取引態様	貸主	0%	借主	100%
情報公開日	手数料負担の割合	元付	0%	客付
2018.12.28	有効期限			

※現地キー対応