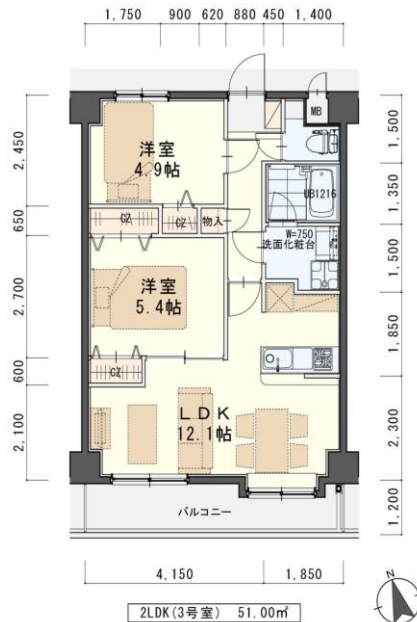




**駐車場が嬉しい低価格**  
**1台 4,000円**



※現況と図面が異なる場合は現況有姿を優先します



※室内写真は2号室のため反転となります。



703号室 **退去予定**

家賃：66,000円  
 管理費：4,000円  
 メンテ保証料：600円  
 (緊急修理含む)

(1/末退去予定・  
 2/上旬入居可予定)

使用部分面積：51.00㎡

※退去・入居時期はあくまで予定となります。  
 変更となる場合がございます事、予めご了承願います。

日本ホームの **TurnKey** マンション  
 ターンキー **トリプルゼロ** MANSION



物件種目	<b>賃貸マンション</b>	
最寄駅	<b>東北本線「東仙台」駅</b>	
間取	<b>2LDK</b>	
賃料	<b>66,000円</b>	
賃貸条件	個人契約	<b>敷金0ヶ月・礼金1ヶ月</b> ※喫煙の場合は敷金1ヶ月
	法人契約	<b>敷金2ヶ月・礼金1ヶ月</b> ※マンスリー契約の場合は敷金0ヶ月
ハウスクリーニング費	<b>36,000円 (税別)</b>	
エアコン清掃費	<b>6,000円 (税別)</b>	
家具家電設置費 (清掃費込)	<b>12,000円 (税別)</b>	

物件所在地	<b>宮城野区鶴ヶ谷東四丁目22-28</b>		
交通	東北本線『東仙台』駅 『鶴ヶ谷6丁目北』バス停 徒歩7分		
建物	建物名	<b>カルトセゾン鶴ヶ谷東/703号室</b>	
	構造・規模	鉄筋コンクリート造7階建(全33戸)	
	使用部分	51.00㎡/7階建7階部分	
	間取内訳	左図参照	
築年月	2008年3月	契約期間	2年
管理費等	4,000円		
メンテ保証料	600円(緊急修理含む) / 個人契約の場合		
駐車場	4,000円(敷金1ヶ月・仲介手数料1ヶ月) 消費税等別途・別契約		
現況	左記参照	入居日	左記参照
本体設備	電気・上下水道・LPG・EV・オートロック・サイクルポート・防犯カメラ・BS7アンテナ		
各戸設備	3ヶ所給湯・システムキッチン・シャワー付洗面化粧台、エアコン・温水洗浄便座・カーTVモニターホン・基本照明、人感センサー付玄関照明・サモ水栓付ユニットバス		
家具家電	・家具家電の無償貸与は入居時1回限りとなります。 ・入居期間中に破損。故障した場合は(自然故障・劣化を含む)回収のみとし、交換はいたしません。 ・借主の都合により、契約期間中に家具家電の撤去を希望する場合は、撤去運搬費5,000円(税別)を申し受けます。		
備考	・火災保険加入要：12,000円(地震無)15,000円(地震付)/2年毎 ・鍵交換費用要 6,000円(税別) ・駐輪スツーカー(自転車500円：原付1,000円(税別)) ・町内会費の納入は義務とし納入は2年毎とする(月250円/2年毎) ・更新事務手数料 10,000円(税別)/2年毎 ・マンスリー契約の場合は、普通借家の契約内容と相違がございます。詳細はお問い合わせ下さい。 ・申込時に(敷金0ヶ月の場合)喫煙の申告(電子タバコ等含む)があった場合は敷金2ヶ月をご請求させて頂きます。但し、マンション内での喫煙を認めるものではありません。 ・マンション内は完全禁煙(共用・ベランダ等)となり、退去時に喫煙の痕跡が見受けられた場合は違約金として賃料の2ヶ月分をご請求させて頂きます。		

(社)宮城県宅地建物取引業協会会員 / 東北地区不動産公正取引協議会加盟 / (公社)全国宅地建物取引業保証協会会員  
 宮城県知事 (5) 第484号  
 仙台市宮城野区自由ヶ丘13-11  
 TEL 022-252-7106  
 FAX 022-252-9286  
 http://www.nipponhome.co.jp

**NIPPON HOME 日本ホーム株式会社**

客付会社様へ	<b>■取引態様</b> 貸主 <b>■情報公開日</b> 2021.1.12	<b>■手数料</b> 手数料負担の割合 貸主 0% 借主 100% 手数料負担の割合 元付 0% 客付 100%
貴社金額	有効期限	

日本ホームのマンションは、  
**都市ガス以下の料金でガス代がお得!**  
 基本料は他社の約1/2以下  
**月額700円**

