



通勤通学にも便利★
駐車場2台目可能

Wi-Fi無料(J:COM)
マンション

-近隣情報-
JR仙台駅 1.9km 徒歩 24分
仙石線『榴ヶ岡』駅 1.2km 徒歩 15分
仙石線『宮城野原』駅 1.3km 徒歩 17分
ローソン小田原三丁目店 180m 徒歩 3分
ウジエスーパー小田原店 400m 徒歩 5分
小田原郵便局 750m 徒歩 10分
アンパンマンミュージアム 1.2km 徒歩 15分
ザ・ビッグ仙台駅東口店 1.0km 徒歩 13分
榴ヶ岡公園 800m 徒歩 10分
仙台医療センター 1.4km 徒歩 18分
楽天生命パーク宮城 1.4km 徒歩 18分



敷金0ヶ月

※法人契約の場合は、敷金2ヶ月となります。

カーテン・照明器具標準装備!!

-学校情報-

すくすく保育園 750m 徒歩 10分
東岡幼稚園 550m 徒歩 7分
榴ヶ岡小学校 1.1km 徒歩 14分
原町小学校 800m 徒歩 10分
宮城野中学校 800m 徒歩 10分

リニューアル時期は、H21年!
~503号室はリニューアル~

○間取り変更
(・DK→LDKへ・和室をなくしました)
○洗面化粧台交換 ○ウォシュレット取付
○洗濯専用蛇口取付 ○カーテンBOX取付
etc...

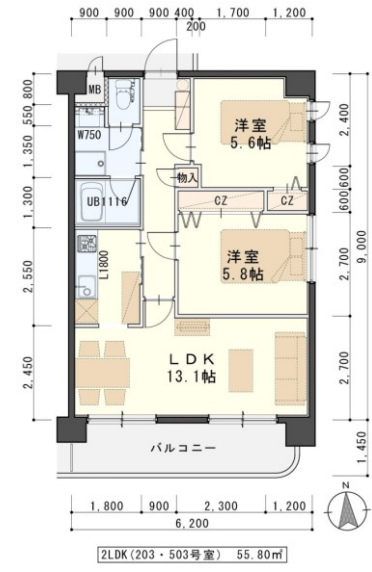
今回募集

退去済 503号室

家賃：79,000円
管理費：4,000円
メンテ保証料：600円
(緊急修理含む)

(即入居可)

使用部分面積：55.80㎡



2020年7月末取付予定
○サモスタッド水栓取付
○エアコン交換

更に快適に存じました!



※退去・入居時期はあくまで予定となります。
変更となる場合がございます事、予めご了承ください。

日本ホームの
マンション
TurnKey MANSION
ターンキー

は...うれしいことがたくさん!

★フリーレント契約OK
★敷金0ヶ月 (法人契約はフリーレント不可、また敷金は2ヶ月となります。)
★家具家電リース料0円

さらに!家具家電付でも家賃管理費そのまんま!!

物件種目	賃貸マンション	
最寄駅	仙石線『榴ヶ岡』駅 徒歩15分	
間取	2LDK	
賃貸条件	個人契約	賃料 79,000円 敷金0ヶ月・礼金1ヶ月 ※喫煙の場合は敷金2ヶ月
	法人契約	敷金2ヶ月・礼金1ヶ月 ※マンスリー契約の場合は敷金0ヶ月
ハウスクリーニング費	39,600円(税込)	
エアコン清掃費	6,600円(税込)	
家具家電設置費(清掃費込)	13,200円(税込)	

物件所在地	宮城野区小田原三丁目5-26		
交通	仙石線『榴ヶ岡』駅 徒歩15分		
	市営バス『第4合同庁舎前』 徒歩6分		
建物	建物名	グレースK小田原/503号室	
	構造・規模	鉄筋コンクリート造6階建(全26戸)	
	使用部分	55.80㎡/6階建5階部分	
	間取内訳	左記参照	
築年月	1991年12月	契約期間	2年
管理費等	4,000円		
メンテ保証料	600円(緊急修理含む)/個人契約の場合		
駐車場	8,000円税込(敷金1ヶ月・仲介手数料1ヶ月)2台可		
現況	左記参照	入居日	左記参照
本体設備	電気・上下水道・都市ガス・EV・BSアンテナ、無料Wi-Fi(J:COM)		
各戸設備	エアコン・3ヶ所給湯・バルコニー・システムキッチン・シャブードレッサー・モニターホン・ウォシュレット・カーテンBOX・浴室サモスタッド水栓・UB化粧鏡・照明器具・カーテン		
家具家電	・家具家電の無償貸与は入居時1回限りとなります。 ・入居期間中に破損、故障した場合は(自然故障・劣化を含む)回収のみとし、交換はいたしません。 ・借主の都合により、契約期間中に家具家電の撤去を希望する場合は、撤去運搬費5,500円(税込)を申し受けます。		
備考	・火災保険加入要：12,000円(地震無)15,000円(地震付)/2年毎 ・駐輪ステッカー(自転車550円・原付1,100円(税込)) ・鍵交換費用要 7,700円(税込) ・更新事務手数料 11,000円(税込)/2年毎 ・無料Wi-Fi(J:COM)を利用される場合は、ご入居者様自身でのご契約が必要となります。入退去時にご契約及び、解約のお手続きを頂きます様、お願い致します。尚、通信速度は120メガとなります。通信速度を上げられた方は別途ご契約頂き、個別に費用が発生致します。(120M/BS/BS4K/CS(6ch)対応) ・マンスリー契約の場合は、普通借家の契約内容と相違がございます。詳細はお問い合わせ下さい。 ・申込時に(敷金0ヶ月の場合)喫煙の申告(電子タバコ等含む)があった場合は敷金2ヶ月をご請求させていただきます。但し、マンション内での喫煙を認めるものではございません。 ・マンション内は完全禁煙(共用・ヘラン'舎)となり、退去時に喫煙の痕跡が見受けられた場合は違約金として賃料の2ヶ月分をご請求させていただきます。		

※現況と図面が異なる場合は現況有姿を優先します

(社)宮城県宅地建物取引業協会会員/東北地区不動産公正取引協議会加盟/(公)全国宅地建物取引業保証協会会員
宮城県知事 (5) 第4847号
仙台市宮城野区自由ヶ丘13-11
TEL 022-252-7106
FAX 022-252-9286
http://www.nipponhome.co.jp

NIPPON HOME 日本ホーム株式会社

客付会社様へ	貴社全額	■取引態様 貸主	■手数料 負担の割合	■手数料 負担の割合	■手数料 元付	■借主 100%	■密付 100%
		■情報公開日 2022.10.7	物件番号				

※現地キー対応

個人契約限定
フリーレント対象

※マンスリー・法人契約対象外

