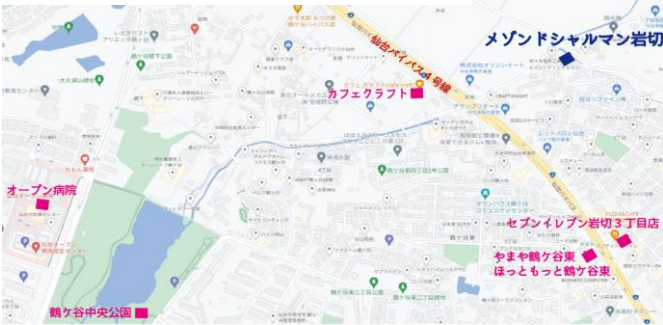


仙台バイパス 4号線まで車ですぐ！！



セブンイレブン南光台東店 500m 徒歩7分
 やまや・ほっともっと鶴ヶ谷東店 800m 徒歩10分
 岩切病院 850m 徒歩11分
 オープン病院 1.7km 徒歩22分
 アクロスプラザ南光台店 2.3km 車で6分
 ~ヨークベニマル・カワチ薬品・コーナン~
 ニトリ松森店 1.8km 車で4分



屋根付サイクルポート完備



※個人契約でペットを飼育の場合は敷金2ヶ月となります。
 (メンテ保証料も発生いたします。)
 ※法人契約の場合は、敷金2ヶ月となります。

カーテン・照明器具標準装備！！

ペットと一緒に暮らせます！



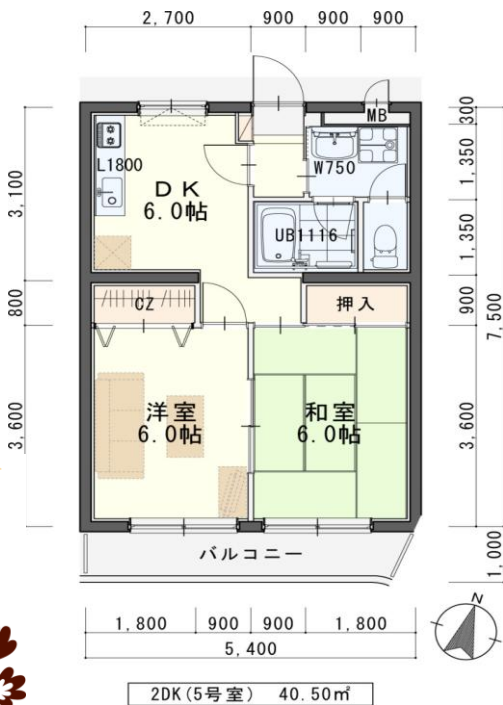
今回募集
205号室 過去済
家賃：54,000円
管理費：3,000円
緊急メンテ費：700円

(リフォーム中・5/末入居可予定)

使用部分面積：40.50㎡



※室内写真は106号室のため反転となります。



2DK (5号室) 40.50㎡

※現況と図面が異なる場合は現況優先

物件種目	賃貸マンション	
最寄駅	東北本線『岩切』駅	
間取	2DK	
賃貸条件	賃料 54,000円／管理費 3,000円	
	個人契約	敷金0ヶ月・礼金1ヶ月 ※ペット飼育の場合は敷金2ヶ月 ※喫煙の場合は敷金2ヶ月
法人契約	敷金2ヶ月・礼金1ヶ月 ※マンスリー契約の場合は敷金0ヶ月	
ハウスクリーニング費	42,900円(税込)	
エアコン清掃費	6,600円(税込)	
家具家電設置費(清掃費込)	13,200円(税込)	
緊急メンテ費	700円／個人契約の場合	
緊急メンテ費内容	漏水、トイレの詰り、鍵の紛失、エアコン、給湯器、弱電器具等の緊急修理の対応費。 入居者様の費用負担は別途ありません。(0円)	

物件所在地	宮城野区岩切三丁目23-46	
交通	市営バス『今市上区』停 徒歩8分	
建物	建物名	メゾンドシャルマン岩切/205号室
	構造・規模	鉄筋コンクリート造3階建(全24戸)
	使用部分	40.50㎡/3階建2階部分
	間取内訳	左図参照
築年月	1998年4月	契約期間 2年
駐車場	3,300円(敷金1ヶ月・仲介手数料1ヶ月) 消費税込*別契約 2台可	
現況	左記参照	入居日 左記参照
本体設備	電気、LPG(日本ホーム)、上下水道、BSアンテナ	
各戸設備	エアコン、システムキッチン、洗面化粧台、ウォシュレット、TV付インターホン、カーテンBOX、 照明器具、カーテン	
退去時精算	個人契約の場合…退去時の精算金は原則ありません。不注意による物損(クロス汚れ等)は免責(0円)。故意による物損、喫煙、盗難は免責除外(ペット飼育有りの場合は精算がございませ)	
家具家電	・家具家電の無償貸与は入居時1回限りとなります。 ・入居期間中に破損。故障した場合は(自然故障・劣化を含む)回収のみとし、交換はいたしません。 ・契約期間中に家具家電の撤去を希望する場合は、1台につき撤去運搬費5,500円(税込)を申し受けます。 ・家具家電搬入後のキャンセルは、設置個数×5,500円+交通費2,000円市外/5,000円市外をご請求させていただきます。 ・ペット飼育の場合は、家具家電セット不可となります。	
備考	・火災保険加入任意：12,000円(地震無)15,000円(地震付)/2年毎(当社での加入義務はありません) ・鍵交換費用要：7,700円(税込)・駐輪ステッカー(自転車：550円、原付：1,100円(税込)) ・町内会費の納入は義務とし納入は2年毎とする(月250円/2年毎) ・更新事務手数料 16,500円(税込)/2年毎 ・ペット可(ペットは小型犬もしくは猫1匹までとなります。)尚、家具家電セットの場合はペットの飼育は不可となります。 ・マンスリー契約の場合は、普通借家の契約内容と相違がございませ。詳細はお問い合わせ下さい。 ・申込時に(敷金0ヶ月の場合)喫煙の申告(電子タバコ等含む)があった場合は敷金2ヶ月をご請求させていただきます。但し、マンション内の喫煙を認めるものではございませ。 ・マンション内は完全禁煙(共用・ベランダ)となり、退去時に喫煙の痕跡が見受けられた場合は違約金として賃料の2ヶ月分をご請求させていただきます。 ・令和1年10月13日台風19号により駐車場浸水被害あり	

※ペット飼育時は家具家電セットはできません

日本ホームの
TurnKey MANSION
 ターンキー

は…うれしいことがたくさん♪

★フリーレント契約 **0K**
 ★敷金 **0**ヶ月 (法人契約はフリーレント不可
 また敷金は2ヶ月となります。)
 ★家具家電リース料 **0**円
 さらに!家具家電付でも家賃管理費そのまんま!!
 ※ペットを飼育の場合は敷金2ヶ月・ペット飼育の際は家具家電セット不可

(社)宮城県宅建物取引業協会会員/東北地区不動産公正取引協議会加盟/ (公社)全国宅建物取引業保証協会会員
 宮城県知事 (6) 第4847号
 仙台市宮城野区自由ヶ丘13-11
 TEL 022-252-7106
 FAX 022-252-9286
 http://www.nipponhome.co.jp

客付会社様へ	貴社金額	■取引態様 貸主	■手数料 負担の割合	■手数料 負担の割合	■預金 元付	■借主 率	■借主 率
		2026.5.13	0%	0%	0%	100%	100%
		有効期限					

※現地キー対応
個人契約限定
フリーレント対象
 ※マンスリー・法人契約対象外

日本ホームのマンションは、**ガス代がお得!**
ガス代 基本料金・従量料金とも
 仙台市場価格の **半分**
 基本料金 月額 **1,045**円(税込) 従量料金 **638**円/㎡(税込) 約

