

敷金0ヶ月



初期費用が
おさえられて
ししね

※個人契約でペットを飼育の場合は敷金2ヶ月となります。
(メンテ保証料も発生いたします)
※法人契約の場合は、敷金2ヶ月となります。

カーテン・照明器具標準装備!!!



ペットと一緒に暮らしやすい!

屋根付
サイクルポート完備

日本ホームのマンションは、
都市ガス以下の料金で
ガス代がお得!

基本料金は毎月の
約1/3

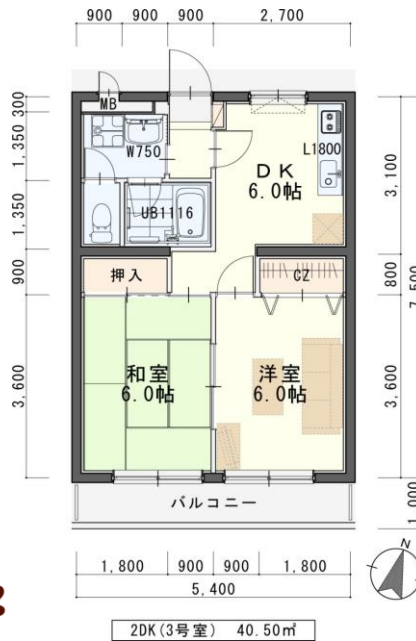
月額 **770円** (税込)



※室内写真は、103号室となります。

※ペット飼育時は家具家電セットはできません

今回募集
303号室 過去済
家賃: 58,000円
管理費: 3,000円
メンテ保証料: 600円
(緊急修理含む)
(即入居可)
使用部分面積: 40.50㎡



※現況と図面が異なる場合は現況優先

日本ホームの **TurnKey** マンション
ターンキー MANSION
トリプルゼロ

★敷金0ヶ月★保証料0円

★家具家電リース料0円

さらに! 家具家電付でも家賃管理費そのまま!!

※個人契約でペットを飼育の場合は敷金2ヶ月となります。また、ペット飼育の際は家具家電セットは不可となります。
※法人契約の場合は、敷金2ヶ月となり**ダブルゼロ**となります。



物件種目	賃貸マンション	
最寄駅	東北本線「岩切」駅	
間取	2DK	
賃貸条件	個人契約	賃料 58,000円 敷金0ヶ月・礼金1ヶ月 ※ペット飼育の場合は敷金2ヶ月 ※喫煙の場合は敷金2ヶ月
	法人契約	敷金2ヶ月・礼金1ヶ月 ※定期借家の場合は敷金0ヶ月
ハウスクリーニング費	33,000円 (税別)	
エアコン清掃費	6,000円 (税別)	
家具家電清掃費	6,000円 (税別)	

物件所在地	宮城県岩切三丁目23-46		
交通	市営バス『今市上区』停 徒歩8分		
建物	建物名	メゾンドシャルマン岩切/303号室	
	構造・規模	鉄筋コンクリート造3階建(全24戸)	
	使用部分	40.50㎡/3階建3階部分	
	間取内訳	左図参照	
築年月	1998年4月	契約期間	2年
管理費等	3,000円		
メンテ保証料	600円(緊急修理含む)/個人契約の場合		
駐車場	3,000円(敷金1ヶ月・仲介手数料1ヶ月) 消費税等別途*別契約 2台可		
現況	左記参照	入居日	左記参照
本体設備	電気、LPG、上下水道、BSアンテナ		
各戸設備	エアコン、システムキッチン、洗面化粧台、トイレ、インターホン、 照明器具、カーテン		
備考	※火災保険加入要: 12,000円(地震無)15,000円(地震付)/2年毎 ※鍵交換費用要: 6,000円(税別) ※駐車場別契約 ※駐輪ステッカー(自転車: 500円. 原付: 1,000円(税別)) ※町内会費の納入は義務とし納入は2年毎とする(月250円/2年毎) ※更新事務手数料 10,000円(税別)/2年毎 ※ペットは小型犬もしくは猫1匹までとなります。尚、家具家電セットの場合はペットの飼育は不可となります。 ※申込時に(敷金0ヶ月の場合)喫煙の申告(電子タバコ含む)があった場合は敷金2ヶ月をご請求させていただきます。但し、マンション内での喫煙を認めるものではありません。 ※マンション内は完全禁煙(共用・ベランダ等)となり、過去時に喫煙の痕跡が見受けられた場合は違約金として賃料の2ヶ月分をご請求させていただきます。 ※令和1年10月13日台風19号により駐車場浸水被害あり		

※現地キー対応

※家具家電の無料貸与は入居時1回限りとなります。
入居期間中に破損・故障した場合は(自然故障・劣化を含む)回収のみとし交換はいたしません。
※契約期間中に借主の都合により家具家電の撤去を希望する場合は、撤去運搬費5,000円(税別)を申し受けます。
※マンション1契約の場合は、普通借家の契約内容とは相違がございます。詳細についてはお問い合わせ下さい。



日本ホーム株式会社

宮城県知事(4)第4847号
仙台市宮城野区自由ヶ丘13-11
TEL 022-252-7106
FAX 022-252-9286
http://www.nipponhome.co.jp

客付会社様へ	貴社全額	■取引態様 貸主	■手数料 負担の割合	■手数料 負担の割合	■借主 100%	■客付 100%
		■情報公開日	0%	0%		
		2020.8.31				
			有効期限			