

**敷金0ヶ月**

※個人契約でペットを飼育の場合は敷金2ヶ月となります。  
(メンテ保証料も発生いたします。)  
※法人契約の場合は、敷金2ヶ月となります。

カーテン・照明器具標準装備!!

**101号室 退去済**

家賃：66,000円  
管理費：4,000円  
メンテ保証料：600円  
(緊急メンテ含む)  
(即入居可)  
使用部分面積：48.87㎡

**室内リニューアル! ~2022年3月中旬完成~**

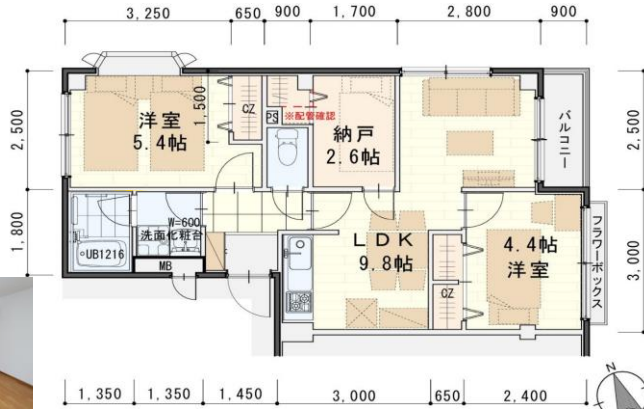
■2LDK+N+間取変更♪広々とした納戸(2.6帖)で収納や来客にも便利!

**リニューアル内容**

- ①システムキッチン交換
- ②フローリング・クロス壁全面貼替
- ③下駄箱交換
- ④浴室サーモスタッド水栓へ交換→化粧鏡・シャンプー棚も取付け
- ⑤洗面化粧台シャンプードレッサーへ交換
- ⑥洗濯水栓交換
- ⑦シャワートイレ交換
- ⑧浴室換気扇交換
- ⑨網戸張替
- ⑩照明器具LEDへ交換 ~さらに玄関照明人感センサーへ~

**近隣情報**

- ・仙台市立小松島小学校 1.6Km 徒歩20分
- ・仙台市立幸町中学校 2.0Km 徒歩25分
- ・仙山線「東照宮」駅 2.1Km 徒歩27分
- ・地下鉄「台原」駅 2.2Km 徒歩28分
- ・ファミリーマート安養寺二丁目店 800m 徒歩10分
- ・ヨークベニマル小松島店 1.0Km 車で3分
- ・フォレオせんだい宮の杜 1.7Km 車で5分
- ・イオン仙台幸町店 2.2Km 車で6分



※図面と現況が異なる場合は現況優先

2LDK+N(1号室) 48.87㎡

うれしい都市ガス♪  
フラワーボックス付

ペットと一緒に暮らせます!



**日本ホームの TurnKey MANSION**

は...うれしいことがたくさん♪

- ★フリーレント契約OK
- ★敷金0ヶ月 (法人契約はフリーレント不可、また敷金は2ヶ月となります。)
- ★家具家電リース料0円

さらに! 家具家電付でも家賃管理費そのまんま!!

※ペットを飼育の場合は敷金2ヶ月・ペット飼育の際は家具家電セット不可

(社)宮城県宅建物取引業協会会員/東北地区不動産公正取引協議会加盟/ (公社) 全国宅建物取引業保証協会会員  
宮城県知事 (5) 第4847号  
仙台市宮城野区自由ヶ丘13-11  
TEL 022-252-7106  
FAX 022-252-9286  
http://www.nipponhome.co.jp

客付会社様へ

貴社全額

■取引態様  
貸主  
■情報公開日  
2024.10.28

■手数料	手数料負担の割合	貸主	0%	借主	100%
■手数料	手数料負担の割合	元付	0%	客付	100%
有効期限					

物件種目	<b>賃貸マンション</b>	
最寄駅	仙山線「東照宮」駅・地下鉄「台原」駅	
間取	2LDK+N	
賃貸条件	個人契約	賃料 66,000円/管理費 4,000円 敷金0ヶ月・礼金1ヶ月 ※ペット飼育の場合は敷金2ヶ月 ※喫煙の場合は敷金2ヶ月
	法人契約	敷金2ヶ月・礼金1ヶ月 ※マンスリー契約の場合は敷金0ヶ月
ハウスクリーニング費	42,900円(税込)	
エアコン清掃費	6,600円(税込)	
家具家電設置費(清掃費込)	13,200円(税込)	

物件所在地	宮城野区安養寺1丁目4-18		
交通	市営バス「安養寺2丁目中」停 徒歩4分		
	仙山線「東照宮」駅 徒歩27分・地下鉄「台原」駅 徒歩28分		
建物	建物名	メゾン・ド・コンチェルト/101号室	
	構造・規模	鉄骨造・2階建	
	使用部分	48.87㎡/2階建1階部分	
	間取内訳	左図参照	
築年月	1997年2月	契約期間	2年
メンテ保証料	600円(緊急メンテ含む)個人契約の場合		
メンテ保証料内容	給排水、給湯、衛生設備、エアコンの不具合緊急修理費。クロス、床の汚れ、傷の修理張替費【緊急受付時間 AM7:00~PM6:30内:緊急修理、調査時間 AM8:00~PM10:00内】		
駐車場	2台目不可 5,500円(敷金1ヶ月+仲介手数料1ヶ月)消費税込*別契約		
現況	左記参照	入居日	左記参照
本体設備	電気、上下水道、都市ガス、BSアンテナ		
各戸設備	エアコン、システムキッチン、ウォシュレット、TVモニターホン、下駄箱、サーモスタッド水栓付バス、シャンプードレッサー、基本照明(LED)、玄関人感センサー、網戸、照明器具、カーテン		
家具家電無償貸与	・家具家電の無償貸与は入居時1回限りとなります。 ・入居期間中に破損、故障した場合は(自然故障・劣化を含む)回収のみとし、交換はいたしません。 ・契約期間中に家具家電の撤去を希望する場合は、1台につき撤去運搬費5,500円(税込)を申し受けます。 ・家具家電搬入後のキャンセルは、設置個数×5,500円+交通費2,000円市外/5,000円市外をご請求させていただきます。 ・ペット飼育の場合は、家具家電セット不可となります。		
備考	・火災保険加入要:12,000円(地震無)15,000円(地震付)/2年毎 ・鍵交換費用要:7,700円(税込)・駐輪ステッカー(自転車:550円/原付:1,100円(税込)) ・更新事務手数料 8,800円(税込)/2年毎 ・ペット可(ペットは小型犬もしくは猫1匹までとなります。尚、家具家電セットの場合はペットの飼育は不可となります。 ・マンスリー契約の場合は、普通借家の契約内容と相違がございます。詳細はお問い合わせ下さい。 ・申込時に(敷金0ヶ月の場合)喫煙の申告(電子タバコ含む)があった場合は敷金2ヶ月をご請求させていただきます。但し、マンション内での喫煙を認めるものではありません。 ・マンション内は完全禁煙(共用「ベランダ」含)となり、退去時に喫煙の痕跡が見受けられた場合は違約金として賃料の2ヶ月分をご請求させていただきます。		

※ペット飼育時は家具家電セットはできません

※現地キー対応

個人契約限定  
フリーレント対象

※マンスリー・法人契約対象外

