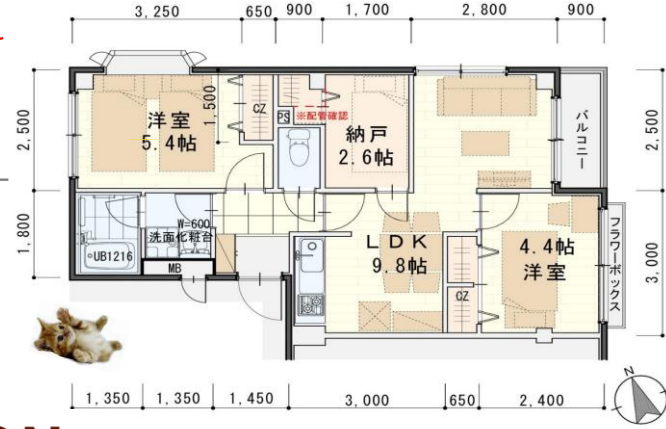
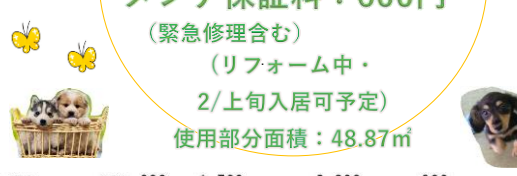




※個人契約でペットを飼育の場合は敷金2ヶ月となります。  
(メンテ保証料も発生いたします。)  
※法人契約の場合は、敷金2ヶ月となります。

カーテン・照明器具標準装備!!

201号室 退去済  
家賃：67,000円  
管理費：4,000円  
メンテ保証料：600円  
(緊急修理含む)  
(リフォーム中・  
2/月上旬入居可予定)  
使用部分面積：48.87㎡



※図面と現況が異なる場合は現況優先

2LDK+N(1号室) 48.87㎡

- うれしい都市ガス♪
- ペットと暮らせます♪
- フラワーボックス付



### 室内リニューアル! ~2022年2月上旬完成予定~

■2LDK+N+間取変更♪広々とした納戸(2.6帖)で収納や来客にも便利!

#### リニューアル内容

- ①システムキッチン交換(2ログリル無)
- ②フローリング・クロス壁全面貼替
- ③下駄箱交換
- ④浴室サモスタッド水栓へ交換~化粧鏡・シャンプー棚も取付け
- ⑤洗面化粧台シャンプードレッサーへ交換
- ⑥洗濯水栓交換
- ⑦シャワートイレ交換
- ⑧浴室換気扇交換
- ⑨網戸張替
- ⑩照明器具LEDへ交換 ~さらに玄関照明人感センサーへ~

#### 近隣情報

- ・仙台市立小松島小学校 1.6Km 徒歩20分
- ・仙台市立幸町中学校 2.0Km 徒歩25分
- ・仙山線「東照宮」駅 2.1Km 徒歩27分
- ・地下鉄「台原」駅 2.2Km 徒歩28分
- ・ファミリーマート安養寺二丁目店 800m 徒歩10分
- ・ヨークベニマル小松島店 1.0Km 車で3分
- ・フォレオせんだい宮の杜 1.7Km 車で5分
- ・イオン仙台幸町店 2.2Km 車で6分



イメージ画像

## TurnKey MANSION

ターンキー マンション

★敷金0ヶ月 (法人契約は敷金2ヶ月)  
★家具家電リース料0円  
さらに! 家具家電付でも家賃管理費そのままだ!!  
※ペットを飼育の場合は敷金2ヶ月・家具家電セット不可

(社)宮城県宅建物取引業協会会員/東北地区不動産公正取引協議会加盟 / (公社)全国宅建物取引業保証協会会員  
宮城県県事(5)第4847号  
仙台市宮城野区自由ヶ丘13-11  
TEL 022-252-7106  
FAX 022-252-9286  
http://www.nipponhome.co.jp

客付会社様へ

■取引態様  
貸主  
■情報公開日  
2021.12.29

■手数料  
■有効期限

|          |    |    |    |      |
|----------|----|----|----|------|
| 手数料負担の割合 | 貸主 | 0% | 借主 | 100% |
| 手数料負担の割合 | 元付 | 0% | 客付 | 100% |

## 賃貸マンション 仙山線「東照宮」駅・地下鉄「台原」駅

2LDK+N

賃料 67,000円

敷金0ヶ月・礼金1ヶ月

※ペット飼育の場合は敷金2ヶ月

※喫煙の場合は敷金2ヶ月

敷金2ヶ月・礼金1ヶ月

※マンスリー契約の場合は敷金0ヶ月

|               |             |
|---------------|-------------|
| ハウスクリーニング費    | 42,900円(税込) |
| エアコン清掃費       | 6,600円(税込)  |
| 家具家電設置費(清掃費込) | 13,200円(税込) |

|        |  |                    |      |
|--------|--|--------------------|------|
| 物件所在地  | 宮城野区安養寺1丁目4-18   |                    |      |
| 交通     | 市営バス「安養寺2丁目中」停 徒歩4分  |                    |      |
|        | 仙山線「東照宮」駅 徒歩27分・地下鉄「台原」駅 徒歩28分   |                    |      |
| 建物     | 建物名  | メゾン・ド・コンチェルト/201号室 |      |
|        | 構造・規模  | 鉄骨造・2階建            |      |
|        | 使用部分   | 48.87㎡/2階建2階部分     |      |
|        | 間取内訳   | 左図参照               |      |
| 築年月    | 1997年2月  | 契約期間               | 2年   |
| 管理費等   | 4,000円   |                    |      |
| メンテ保証料 | 600円(緊急修理含む)/個人契約の場合   |                    |      |
| 駐車場    | 2台目先着 5,500円(敷金1ヶ月・仲介手数料1ヶ月)<br>消費税込*別契約   |                    |      |
| 現況     | 左記参照   | 入居日                | 左記参照 |
| 本体設備   | 電気、上下水道、都市ガス、BSアンテナ  |                    |      |
| 各戸設備   | エアコン、システムキッチン、ウォシュレット、TVモニターホン、下駄箱、サモスタッド水栓付バス、シャンプードレッサー、基本照明(LED)、玄関人感センサー、網戸、照明器具、カーテン  |                    |      |
| 家具家電   | ・家具家電の無償貸与は入居時1回限りとなります。<br>・入居期間中に破損。故障した場合は(自然故障・劣化を含む)回収のみとし、交換はいたしません。<br>・借主の都合により、契約期間中に家具家電の撤去を希望する場合は、撤去運搬費5,500円(税込)を申し受けます。<br>・ペット飼育の場合は、家具家電セット不可となります。  |                    |      |
| 備考     | ・火災保険加入要：12,000円(地震無)15,000円(地震付)/2年毎<br>・鍵交換費用要：6,600円(税込) ・駐輪ステッカー(自転車：550円、原付：1,100円(税込))<br>・町内会費の納入は義務とし納入は2年毎とする(月250円/2年毎)<br>・更新事務手数料 11,000円(税込)/2年毎<br>・ペット可(ペットは小型犬もしくは猫1匹までとなります。)尚、家具家電セットの場合はペットの飼育は不可となります。<br>・マンスリー契約の場合は、普通借家の契約内容と相違がございます。詳細はお問い合わせ下さい。<br>・申込時に(敷金0ヶ月の場合)喫煙の申告(電子タバコ等含む)があった場合は敷金2ヶ月をご請求させていただきます。但し、マンション内での喫煙を認めるものではありません。<br>・マンション内では完全禁煙(共用「ベランダ」等)となり、退去時に喫煙の痕跡が見受けられた場合は違約金として賃料の2ヶ月分をご請求させていただきます。 |                    |      |

※ペット飼育時は家具家電セットはできません



※現地キー対応