

室内フルリニューアル!!

2020年10月中旬完成予定



※法人契約の場合は、敷金2ヶ月となります。

カーテン・照明器具標準装備!!



J-com対応!!

今回募集

301号室 退去済
 家賃 60,000円
 管理費 3,000円
 メンテ保証料 600円
 (緊急修理含む)
 (リフォーム予定・
 10/中旬完成予定)
 使用部分面積:40.50㎡

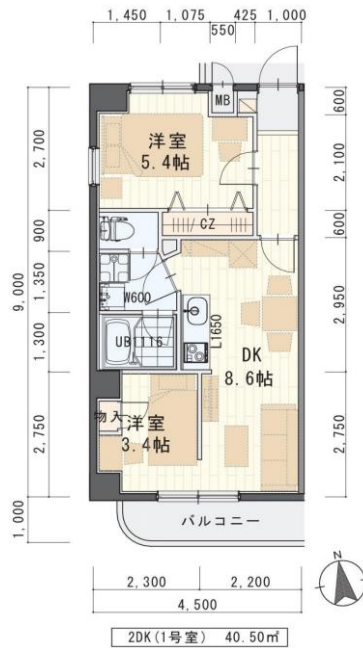
リニューアル内容

~2020年7月末完成予定~

- ①間取り変更(2K→2DK)
- ②キッチン交換
ガスコンロ→IHクッキングヒーターになります♪
- ③照明器具LEDへ交換
さらに玄関照明人感センサーへ
- ④フローリング全面張替
- ⑤壁クロス部分張替
- ⑥浴室サーモスタッド水栓へ交換
さらに、シャンプー棚取付けで便利になります!
- ⑦洗面化粧台シャンプードレッサーへ交換

近隣情報

- ・東北本線「岩切」駅 30m 徒歩1分
- ・セブンイレブン岩切洞ノ口店 210m 徒歩3分
- ・七十七銀行岩切支店 350m 徒歩5分
- ・みやぎ生協岩切洞ノ口店 600m 徒歩8分
- ・三陸自動車道「多賀城」インター 2.4km 車で3分
- ~駅や三陸自動車道が近いので、通勤通学にも便利♪~



※現況と図面が異なる場合は現況優先



※室内写真は、503号室となります。

日本ホームの TurnKey マンション トリアルゼロ MANSION

★敷金0ヶ月★保証料0円
 ★家具家電リース料0円
 さらに! 家具家電付でも家賃管理費そのまま!!
 ※法人契約の場合は、敷金2ヶ月となりダブルゼロとなります。



NIPPON HOME 日本ホーム株式会社
 宮城県知事(4)第4847号
 仙台市宮城野区自由ヶ丘13-11
 TEL 022-252-7106
 FAX 022-252-9286
 http://www.nipponhome.co.jp

貴社全額 取引態様 貸主 情報公開日 2020.8.31
 手数料 負担の割合 0% 借主 100%
 手数料 負担の割合 0% 借主 100%

物件種目	賃貸マンション	
最寄駅	東北本線「岩切」駅 徒歩1分	
間取	2DK	
賃貸条件	個人契約	賃料 60,000円 敷金0ヶ月・礼金1ヶ月 ※喫煙の場合は敷金2ヶ月
	法人契約	敷金2ヶ月・礼金1ヶ月 ※定期借家の場合は敷金0ヶ月
ハウスクリーニング費	33,000円 (税別)	
エアコン清掃費	6,000円 (税別)	
家具家電清掃費	6,000円 (税別)	

物件所在地	宮城野区岩切字洞ノ口188		
交通	東北本線「岩切」駅 徒歩1分		
	ボヌールK/301号室		
建物	建物名	ボヌールK/301号室	
	構造・規模	鉄筋コンクリート造5階建地下1階(全19戸)	
	使用部分	40.50㎡/5階建地下1階3階部分	
	間取内訳	左図参照	
築年月	2001年9月	契約期間	2年
管理費等	3,000円		
メンテ保証料	600円(緊急修理含む)/個人契約の場合		
駐車場	5,000円(敷金1ヶ月・仲介手数料1ヶ月) 消費税等別途*別契約		
現況	左記参照	入居日	左記参照
本体設備	電気、LPG、上下水道、エレベーター、オートロック、BSアンテナ		
各戸設備	エアコン、システムキッチン(IHクッキングヒーター2ログリル無)、3ヶ所給湯、ウォシュレット、ペアガラス、シャンプードレッサー、インターホン、基本照明(LED)、玄関人感センサー、カーテン、照明器具		
備考	※火災保険加入要:12,000円(地震無)15,000円(地震付)/2年毎 ※駐車場別契約 ※駐輪スツーカー代(自転車¥500.原付¥1,000(税別)) ※更新事務手数料 10,000円(税別)/2年毎 ※地下~2階はテナントとなります。 ※鍵交換費用要 6,000円(税別) ※申込時に(敷金0ヶ月の場合)喫煙の申告(電子タバコ等含む)があった場合は敷金2ヶ月をご請求させていただきます。但し、マンション内での喫煙を認めるものではありません。 ※マンション内は完全禁煙(共用・ベランダ等)となり、退去時に喫煙の痕跡が見受けられた場合は違約金として賃料の2ヶ月分をご請求させていただきます。		

※現地キー対応



※家具家電の無料貸与は入居時1回限りとなります。
 入居期間中に破損・故障した場合は(自然故障・劣化を含む)回収のみと交換はいたしません。
 ※契約期間中に借主の都合により家具家電の撤去を希望する場合は、撤去運搬費5,000円(税別)を申し受けます。
 ※マンスリー契約の場合は、普通借家の契約内容とは相違がございます。詳細についてはお問い合わせ下さい。