

室内リニューアル!!

2020年4月末完成



※法人契約の場合は、敷金2ヶ月となります。

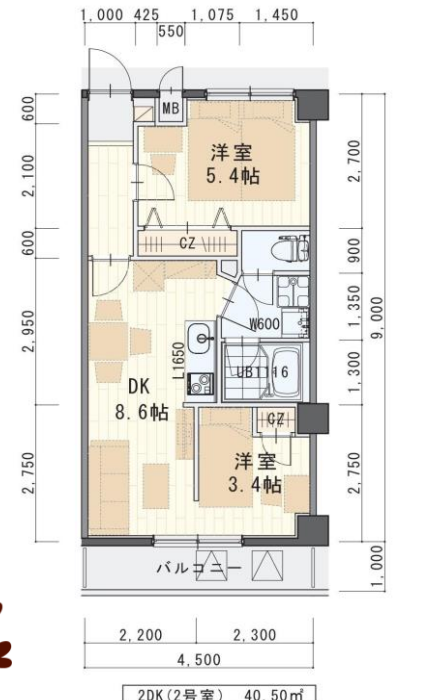
カーテン・照明器具標準装備!!



近隣情報

- ・東北本線『岩切』駅 30m 徒歩1分
- ・セブンイレブン岩切洞ノ口店 210m 徒歩3分
- ・七十七銀行岩切支店 350m 徒歩5分
- ・みやぎ生協岩切洞ノ口店 600m 徒歩8分
- ・三陸自動車道『多賀城』インター 2.4km 車で3分

～駅や三陸自動車道が近いので、通勤通学にも便利♪～



※現況と図面が異なる場合は現況優先

今回募集

302号室 退去予定

家賃 58,000円

管理費 4,000円

メンテ保証料 600円

(緊急修理含む)

(11/月末退去予定・

12/中旬入居可予定)

使用部分面積:40.50㎡

リニューアル内容

～2020年4月完成～

- ①間取り変更(2K→2DK)
- ②キッチン交換
ガスコンロ+IHクッキングヒーターになります!
- ③照明器具LEDへ交換
さらに玄関照明人感センサーへ
- ④エアコン交換
- ⑤フローリング全面張替
- ⑥壁クロス部分張替
- ⑦浴室サーモスタッド水栓へ交換
さらに、シャンプー棚取付けで便利になります!
- ⑧洗面化粧台シャンプードレッサーへ交換



※室内写真は、503号室の為反転となります。

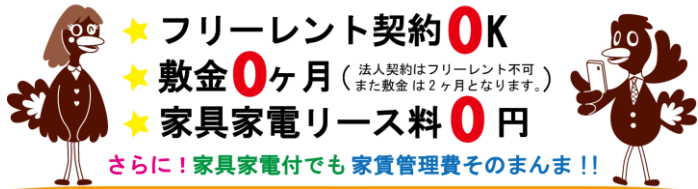
日本ホームの

マンション

TurnKey MANSION

ターンキー

は...うれしいことがたくさん!



★フリーレント契約OK

★敷金0ヶ月 (法人契約はフリーレント不可
また敷金は2ヶ月となります。)

★家具家電リース料0円

さらに! 家具家電付でも家賃管理費そのまま!!

(社)宮城県宅地建物取引業協会会員 / 東北地区不動産公正取引協議会加盟 / (公社)全国宅地建物取引業保証協会会員
宮城県知事 (5) 第4847号
仙台市宮城野区自由ヶ丘13-11
TEL 022-252-7106
FAX 022-252-9286
http://www.nipponhome.co.jp

客付会社様へ

貴社金額

■取引態様
貸主
■情報公開日
2022.10.12

■手数料
手数料

手数料負担の割合	貸主 0%	借主 100%
手数料負担の割合	元付 0%	客付 100%
有効期限	有効期限	

賃貸マンション 東北本線『岩切』駅 徒歩1分

2DK

賃料 58,000円

敷金0ヶ月・礼金1ヶ月

※喫煙の場合は敷金2ヶ月

敷金2ヶ月・礼金1ヶ月

※マンスリー契約の場合は敷金0ヶ月

ハウスクリーニング費	36,300円(税込)
エアコン清掃費	6,600円(税込)
家具家電設置費(清掃費込)	13,200円(税込)

物件所在地	宮城野区岩切宇洞ノ口188		
交通	東北本線『岩切』駅 徒歩1分		
建物	建物名	ボヌールK/302号室	
	構造・規模	鉄筋コンクリート造5階建地下1階(全19戸)	
	使用部分	40.50㎡/5階建地下1階3階部分	
	間取内訳	左図参照	
築年月	2001年9月	契約期間	2年
管理費等	4,000円		
メンテ保証料	600円(緊急修理含む)/個人契約の場合		
駐車場	先着順 近隣 5,500円(敷金1ヶ月・仲介手数料1ヶ月) 消費税込・別契約		
現況	左記参照	入居日	左記参照
本体設備	電気、LPG(宮城パワングスサービス)、上下水道、エレベーター、オートロック、BSアンテナ		
各戸設備	エアコン、システムキッチン(IHクッキングヒーター+2口グリル無)、3ヶ所給湯、ウォシュレット、ペアガラス、シャンプードレッサー、インターホン、基本照明(LED)、玄関人感センサー、カーテン、照明器具		
家具家電	<ul style="list-style-type: none"> ・家具家電の無償貸与は入居時1回限りとなります。 ・入居期間中に破損。故障した場合は(自然故障・劣化を含む)回収のみとし、交換はいたしません。 ・借主の都合により、契約期間中に家具家電の撤去を希望する場合は、撤去運搬費5,500円(税込)を申し受けます。 		
備考	<ul style="list-style-type: none"> ・火災保険加入要:12,000円(地震無)15,000円(地震付)/2年毎 ・駐輪ステッカー代(自転車 ¥550 原付 ¥1,100(税込)) ・更新事務手数料 11,000円(税込)/2年毎 ・地下～2階はテナントとなります。・鍵交換費用要 7,700円(税込) ・マンスリー契約の場合は、普通借家の契約内容と相違がございます。詳細はお問い合わせ下さい。 ・申込時に(敷金0ヶ月の場合)喫煙の申告(電子タバコ等含む)があった場合は敷金2ヶ月をご請求させていただきます。但し、マンション内の喫煙を認めるものではありません。 ・マンション内は完全禁煙(共用・ベランダ含)となり、退去時に喫煙の痕跡が見受けられた場合は違約金として賃料の2ヶ月分をご請求させていただきます。 		

個人契約限定
フリーレント対象
※マンスリー・法人契約対象外

