

室内リニューアル!!

2019年10月末完成



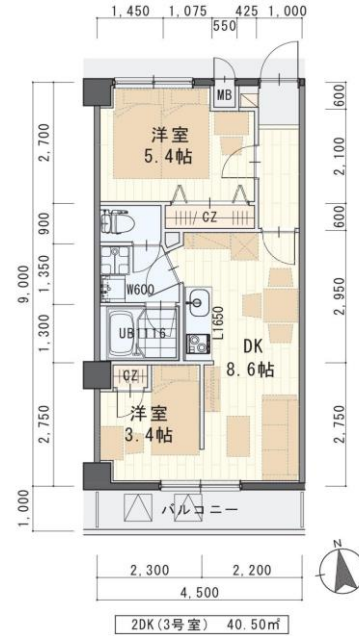
※法人契約の場合は、敷金2ヶ月となります。

カーテン・照明器具標準装備!!



J-com対応!!

近隣情報
 ・東北本線『岩切』駅 30m 徒歩1分
 ・セブンイレブン岩切洞ノ口店 210m 徒歩3分
 ・七十七銀行岩切支店 350m 徒歩5分
 ・みやぎ生協しまむらダイソー 600m 徒歩8分
 ・三陸自動車道『多賀城』インター 2.4km 車で3分
 ~駅や三陸自動車道が近いので、通勤通学にも便利♪~



今回募集
 403号室 退去予定
 家賃 59,000円
 管理費 4,000円
 メンテ保証料 600円
 (緊急修理含む)
 (1/末退去予定・
 2/中旬入居可予定)
 使用部分面積:40.50㎡

※退去・入居時期はあくまで予定となります。
 変更となる場合がございます事、予めご了承願います。

リニューアル内容
 ~2019年10月末完成~
 ①間取り変更(2K→2DK)
 ②キッチン交換
 ガスコンロ→IHクッキングヒーターになります。)
 ③照明器具LEDへ交換
 さらに玄関照明人感センサーへ
 ④樹脂サッシ取付で防音・結露対策に最適!
 ⑤フローリング全面張替
 ⑥壁クロス部分張替
 ⑦浴室サーモスタッド水栓へ交換
 さらに、シャンプー棚取付で便利になります!
 ⑧洗面化粧台シャンプードレッサーへ交換

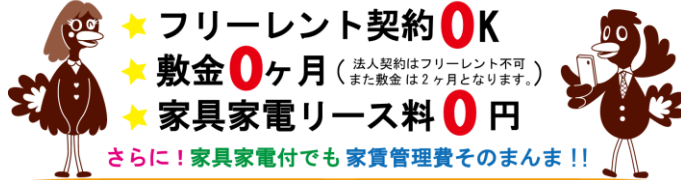


※室内写真は403号室となります。

日本ホームの TurnKey MANSION

ターンキー マンション

は...うれしいことがたくさん♪



★フリーレント契約OK

★敷金0ヶ月 (法人契約はフリーレント不可
 また敷金は2ヶ月となります。)

★家具家電リース料0円

さらに!家具家電付でも家賃管理費そのまま!!

※現況と図面が異なる場合は現況優先

物件種目	賃貸マンション		
最寄駅	東北本線『岩切』駅 徒歩1分		
間取	2DK		
賃貸条件	個人契約	賃料 59,000円 敷金0ヶ月・礼金1ヶ月 ※喫煙の場合は敷金2ヶ月	
	法人契約	敷金2ヶ月・礼金1ヶ月 ※マンズリー契約の場合は敷金0ヶ月	
ハウスクリーニング費	36,300円(税込)		
エアコン清掃費	6,600円(税込)		
家具家電設置費 (清掃費込)	13,200円(税込)		

物件所在地	宮城県野区岩切字洞ノ口188		
交通	東北本線『岩切』駅 徒歩1分		
建 物	建 物 名	ボヌールK/403号室	
	構造・規模	鉄筋コンクリート造5階建地下1階(全19戸)	
	使用部分	40.50㎡/5階建地下1階4階部分	
	間取内訳	左図参照	
築年月	2001年9月	契約期間	2年
管理費等	4,000円		
メンテ保証料	600円(緊急修理含む) / 個人契約の場合		
駐車場	先着順 近隣 5,500円(敷金1ヶ月・仲介手数料1ヶ月) 消費税込*別契約		
現 況	左記参照	入居日	左記参照
本体設備	電気、LPG(宮城プロパンガスサービス)、上下水道、エレベーター、オートロック、BSアンテナ		
各戸設備	エアコン、システムキッチン(IHクッキングヒーター2口グリル無)、3ヶ所給湯、ウォシュレット、ペアガラス、シャンプードレッサー、インターホン、樹脂サッシ、基本照明(LED)、玄関人感センサー、カーテン、照明器具		
家具家電	<ul style="list-style-type: none"> ・家具家電の無償貸与は入居時1回限りとなります。 ・入居期間中に破損、故障した場合は(自然故障・劣化を含む)回収のみとし、交換はいたしません。 ・借主の都合により、契約期間中に家具家電の撤去を希望する場合は、撤去運搬費5,500円(税込)を申し受けます。 		
備 考	<ul style="list-style-type: none"> ・火災保険加入要: 12,000円(地震無)15,000円(地震付)/2年毎 ・駐輪ステッカー代(自転車¥550.原付 ¥1,100(税込)) ・更新事務手数料 11,000円(税込)/2年毎 ・地下~2階はテナントとなります。 -鍵交換費用要 7,700円(税込) ・マンズリー契約の場合は、普通借家の契約内容と相違がございます。詳細はお問い合わせ下さい。 ・申込時に(敷金0ヶ月の場合)喫煙の申告(電子タバコ等含む)があった場合は敷金2ヶ月をご請求させていただきます。但し、マンション内の喫煙を認めるものではありません。 ・マンション内は完全禁煙(共用・ベランダ等)となり、退去時に喫煙の痕跡が見受けられた場合は違約金として賃料の2ヶ月分をご請求させていただきます。 		

(社)宮城県宅建物取引業協会会員 / 東北地区不動産公正取引協議会加盟 / (公社)全国宅建物取引業保証協会
 宮城県仙台市(5)第4847号
 仙台市宮城野区自由ヶ丘13-11
 TEL 022-252-7106
 FAX 022-252-9286
 http://www.nipponhome.co.jp

客付会社様へ	貴社全額	取引態様	手数料 負担の割合	貸主	0%	借主	100%
		貸主	手数料 負担の割合	客付	0%	客付	100%
		情報公開日	有効期限				
		2022.11.4					

個人契約限定
フリーレント対象
 ※マンズリー・法人契約対象外