



※法人契約の場合は、敷金2ヶ月となります。

南向きのお部屋です

充実の設備に注目☆

- オリジナルユニットバス ※サマー水栓付
- システムキッチン
- シャワー脱衣
- シャープドレッサー
- カーテンBOX
- エアコン
- ウォークインクローゼット
- 人感センサー付玄関灯
- BSアンテナ
- オートロック
- サイクルポート
- 防犯カメラ

三井アウトレット仙台港
車利用で3分!!

101号室 退去済
家賃：55,000円
管理費：2,500円
メンテ保証料：600円

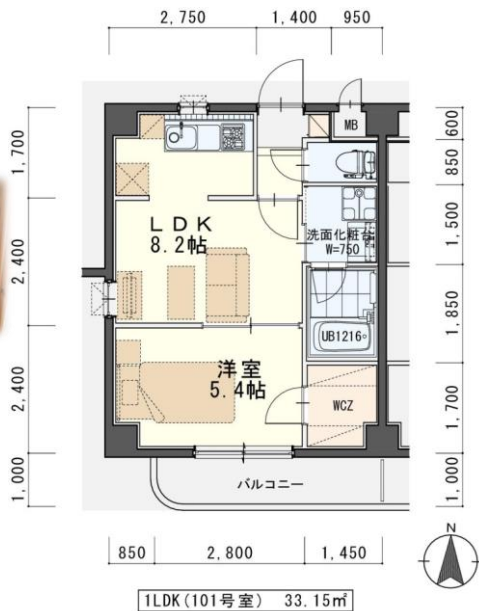


(緊急修理含む)
(リフォーム中・
12/中旬入居可予定)
使用部分面積：33.15㎡



たっぷり収納の
ウォークイン
クローゼット♪
だから
収納力は
抜群!!

※退去・入居時期はあくまで予定となります。
変更となる場合がございます事、予めご了承願います。



日本ホームの TurnKey MANSION

- ★フリーレント契約OK
 - ★敷金0ヶ月 (法人契約はフリーレント不可、また敷金は2ヶ月となります。)
 - ★家具家電リース料0円
- さらに!家具家電付でも家賃管理費そのまま!!

※現況と図面が異なる場合は現況有姿を優先します。

物件種目	賃貸マンション	
最寄駅	仙石線『中野栄』駅 徒歩14分	
間取	1LDK	
賃貸条件	個人契約	賃料 55,000円 敷金0ヶ月・礼金1ヶ月 ※喫煙の場合は敷金2ヶ月
	法人契約	敷金2ヶ月・礼金1ヶ月 ※マンスリー契約の場合は敷金0ヶ月
ハウスクリーニング費	36,300円(税込)	
エアコン清掃費	6,600円(税込)	
家具家電設置費(清掃費込)	13,200円(税込)	

物件所在地	宮城野区福室七丁目23-15		
交通	仙石線『中野栄』駅 徒歩14分		
建 物	建 物 名	しゃとれ福室/101号室	
	構造・規模	鉄筋コンクリート造3階建(全9戸)	
	使用部分	33.15㎡/3階建1階部分	
	間取内訳	左図参照	
築年月	2009年7月	契約期間	2年
管理費等	2,500円		
メンテ保証料	600円(緊急修理含む) / 個人契約の場合		
駐 車 場	軽3,850円・普通車6,600円(敷金1ヶ月・仲介手数料1ヶ月) 消費税込*別契約		
現 況	左記参照	入居日	左記参照
本体設備	電気、LPG(白ゆり商事)、上下水道、オートロック、サイクルポート、防犯カメラ、BSアンテナ		
各戸設備	エアコン、システムキッチン、ウォシュレット、シャワトレ、サマー水栓付ユニットバス、TVモニターホン、カーテンボックス		
家具家電	<ul style="list-style-type: none"> 家具家電の無償貸与は入居時1回限りとなります。 入居期間中に破損。故障した場合は(自然故障・劣化を含む)回収のみとし、交換はいたしません。 借主の都合により、契約期間中に家具家電の撤去を希望する場合は、撤去運搬費5,500円(税込)を申し受けます。 		
備 考	<ul style="list-style-type: none"> 火災保険加入要：12,000円(地震無)15,000円(地震付)/2年毎 鍵交換費用6,600円(税込) 駐輪ステッカー(自転車550円、原付1,100円(税込)) 更新事務手数料 11,000円(税込)/2年毎 マンスリー契約の場合は、普通借家の契約内容と相違がございます。詳細はお問い合わせ下さい。 申込時に(敷金0ヶ月の場合)喫煙の申告(電子タバコ等含む)があった場合は敷金2ヶ月をご請求させていただきます。但し、マンション内での喫煙を認めるものではありません。 マンション内は完全禁煙(共用・ベランダ等)となり、退去時に喫煙の痕跡が見受けられた場合は違約金として賃料の2ヶ月分をご請求させていただきます。 		

(社)宮城県宅建物取引業協会会員 / 東北地区不動産公正取引協議会加盟 / (公社)全国宅建物取引業保証協会会員
宮城県知事 (5) 第4847号
仙台市宮城野区自由ヶ丘13-11
TEL 022-252-7106
FAX 022-252-9286
http://www.nipponhome.co.jp

客付会社様へ	■取引態様 貸主	■手数料 負担の割合	■手数料 負担の割合	■手数料 元付	■借主 0%	■借主 100%
	■情報公開日 2021.11.29	有効期限				

※現地キー対応
個人契約限定
フリーレント対象
※マンスリー・法人契約対象外

日本ホームのマンションは、
都市ガス以下の料金で
ガス代お得!
従量料金 374円(税込) 基本料 770円(税込) 月額

