



※法人契約の場合は、敷金2ヶ月となります。

「東仙台」駅→「仙台」駅
東北本線利用で1駅6分♪

JR 2路線利用可能



バリアフリーマンション!!

段差を解消&エレベーター付で
車椅子にも対応♪

通勤・通学もJRの駅が近くてらくらく♪
毎日のちょっとしたお買い物も近所でOK!
もちろん、利府街道や国道45号線を利用した
交通アクセスも良好な立地!!

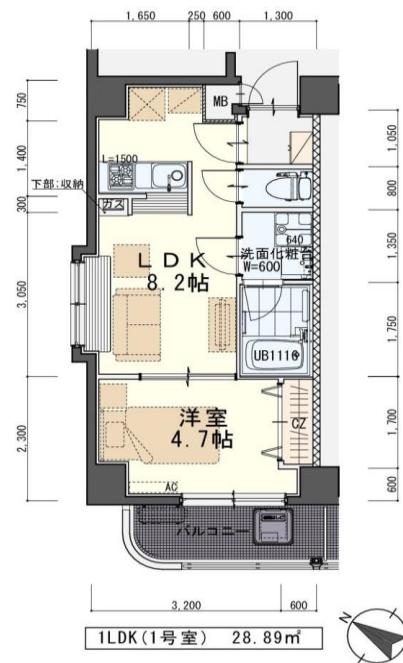


仙石線『苦竹』駅 550㍍ 徒歩7分
東北本線『東仙台』駅 840㍍ 徒歩11分
市営バス『平成二丁目』停 50㍍ 徒歩1分
仙台苦竹郵便局 150㍍ 徒歩2分
仙台苦竹郵便局 30㍍ 徒歩1分
ローンショップ 230㍍ 徒歩3分
アオレオセんだい宮の杜 1,200㍍ 徒歩15分



充実設備でワンランクUPの暮らし♪

エアコン(省エネタイプ)・シャンドレ・ウォシュレット
浴室乾燥機・センサー付玄関灯・モニター付インターホン
カーテンBOX・ペアガラス・サーモ水栓付ユニットバス



今回募集

601号室 退去予定

家賃：57,000円

管理費：4,000円

メンテ保証料：600円

(緊急修理含む)

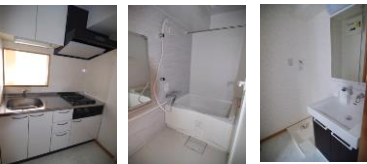
(3/末退去予定・

4/中旬入居可予定)

使用部分面積 28.89㎡



※室内写真は201号室となります。



日本ホームの
マンション
TurnKey MANSION
ターンキー

は…うれしいことがたくさん♪

★フリーレント契約0K

★敷金0ヶ月 (法人契約はフリーレント不可
また敷金は2ヶ月となります。)

★家具家電リース料0円

さらに!家具家電付でも家賃管理費そのまんま!!



物件種目	賃貸マンション	
最寄駅	仙石線『苦竹』駅 徒歩7分	
間取	1LDK	
賃料	57,000円	
賃貸条件	個人契約	敷金0ヶ月・礼金1ヶ月 ※喫煙の場合は敷金2ヶ月
	法人契約	敷金2ヶ月・礼金1ヶ月 ※マンスリー契約の場合は敷金0ヶ月
ハウスクリーニング費	36,300円 (税込)	
エアコン清掃費	6,600円 (税込)	
家具家電設置費 (清掃費込)	13,200円 (税込)	

物件所在地	宮城野区平成二丁目14-12		
交通	仙石線『苦竹』駅 徒歩7分 仙台市営バス『平成二丁目』停 1分		
建物	建物名	エアフォルク平成/601号室	
	構造・規模	鉄筋コンクリート造7階建(全18戸)	
	使用部分	28.89㎡/7階建6階部分	
	間取内訳	左図参照	
築年月	2011年1月	契約期間	2年
管理費等	4,000円		
メンテ保証料	600円(緊急修理含む) / 個人契約の場合		
駐車場	敷地内空無		
現況	左記参照	入居日	左記参照
本体設備	電気、上下水道、LPG(日本ホーム)、オートロック、エレベーター、防犯カメラ、BSアンテナ		
各戸設備	3ヶ所給湯、エアコン、システムキッチン、ウォシュレット、シャンドレ、サーモ水栓付ユニットバス、浴室換気乾燥機、モニター付インターホン、センサー付玄関灯、基本照明、カーテンBOX、網戸、ペアガラス、二重サッシ		
家具家電	<ul style="list-style-type: none"> 家具家電の無償貸与は入居時1回限りとなります。 入居期間中に破損、故障した場合は(自然故障・劣化を含む)回収のみとし、交換はいたしません。 借主の都合により、契約期間中に家具家電の撤去を希望する場合は、撤去運搬費5,500円(税込)を申し受けます。 		
備考	<ul style="list-style-type: none"> 火災保険加入要: 12,000円(地震無) 15,000円(地震付) / 2年毎 鍵交換費用 6,600円(税込) 駐輪ステッカー(自転車550円・原付1,100円(税込)) 町内会費の納入は義務とし納入は2年毎とする(月150円/2年毎) 更新事務手数料 11,000円(税込) / 2年毎 マンスリー契約の場合は、普通借家の契約内容と相違がございます。詳細はお問い合わせ下さい。 申込時に(敷金0ヶ月の場合)喫煙の申告(電子タバコ等含む)があった場合は敷金2ヶ月をご請求させていただきます。但し、マンション内での喫煙を認めるものではありません。 マンション内は完全禁煙(共用・ベランダ等)となり、退去時に喫煙の痕跡が見受けられた場合は違約金として賃料の2ヶ月分をご請求させていただきます。 		

※現況と図面が異なる場合は現況有姿を優先します。

(社) 宮城県不動産取引業協会会員 / 東北地区不動産公正取引協議会加盟 / (公社) 全国宅地建物取引業保証協会会員
宮城県知事(5) 第4847号
仙台市宮城野区自由ヶ丘13-11
TEL 022-252-7106
FAX 022-252-9286
http://www.nipponhome.co.jp

客付会社様へ

取引態様
貸主
情報公開日
2021.12.2

手数料	手数料負担割合	貸主	0%	借主	100%
	手数料負担割合	元付	0%	客付	100%
有効期限					

個人契約限定
フリーレント対象

※マンスリー・法人契約対象外

日本ホームのマンションは、
都市ガス以下の料金で **ガス得**
ガス代がお得!
従量料金 360 (税込) 円
基本料 月額 990 (税込) 円

