



全戸南向き

- ・オリジナルユニットバス
～定置止水サーモ水栓付～
- ・システムキッチン ・IHクッキングヒーター
- ・IHクッキングヒーター ・シャワー付洗面化粧台
- ・IHクッキングヒーター ・TV収納

オートロック & モーター付インターホン & 防犯カメラ

安心のセキュリティ

周辺情報
 仙台市立岩切小学校 約 790m
 仙台市立岩切中学校 約1,220m
 岩切病院 約830m
 今市簡易郵便局 約120m
 仙台岩切あおぞら保育所 約1,020m
 仙台市岩切保育所 約1,220m
 デイリーヤマザキ仙台今市東店 約300m
 Yショップわたなべ米酒店 約7.5m

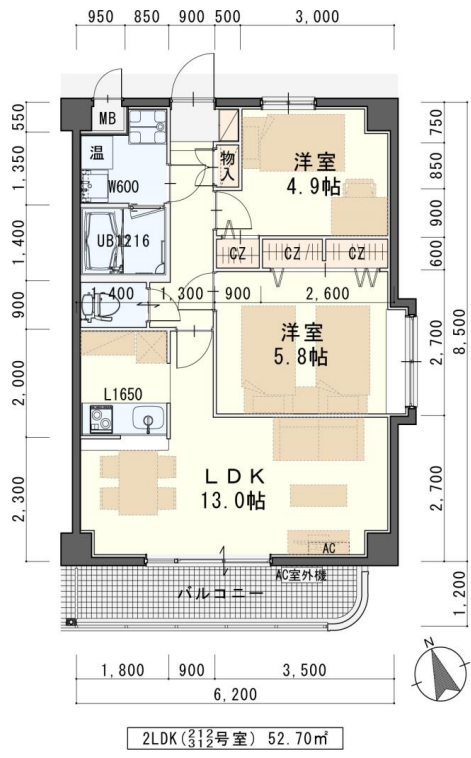


敷金0ヶ月

初期費用が おさえられて しいね

※法人契約の場合は、敷金2ヶ月となります。

うれしい **オール電化マンション!**



312号室 退去予定

家賃: 71,000円
 管理費: 4,000円
 メンテ保証料: 600円 (緊急修理含む)

(3/末退去予定・4/中旬入居可予定)

使用部分面積: 52.70㎡

※室内写真は301号室のため、反転となります。

物件種目	賃貸マンション	
最寄駅	東北本線『岩切』駅	
間取	2LDK	
賃貸条件	個人契約	賃料 71,000円 敷金0ヶ月・礼金1ヶ月 ※喫煙の場合は敷金2ヶ月
	法人契約	敷金2ヶ月・礼金1ヶ月 ※マンスリー契約の場合は敷金0ヶ月
ハウスクリーニング費	39,600円(税込)	
エアコン清掃費	6,600円(税込)	

物件所在地	宮城野区岩切字今市1		
交通	仙台市営バス「今市上区」徒歩2分		
建物	建物名	カーサ香番館/312号室	
	構造・規模	鉄筋コンクリート造3階建(全29戸)	
	使用部分	52.70㎡/3階建3階部分	
	間取内訳	左記参照	
築年月	2014年2月	契約期間	2年
管理費等	4,000円		
メンテ保証料	600円(緊急修理含む)/個人契約の場合		
駐車場	2台可 6,600円(敷金1ヶ月・仲介手数料1ヶ月) 消費税込*別契約*現地確認要		
現況	左記参照	入居日	左記参照
本体設備	電気、上下水道、オール電化、オートロック、防犯カメラ、エレベーター、地上デジタル・BSアンテナ、サイクルポート		
各戸設備	エアコン、システムキッチン、ウォシュレット、シャワー付洗面化粧台、定置止水サーモ水栓付ユニットバス、IHクッキングヒーター、モニター付インターホン、センサー付照明(玄関)、基本照明、電気温水器		
備考	<ul style="list-style-type: none"> ・火災保険加入要: 12,000円(地震無) 15,000円(地震付)/2年毎 ・鍵交換費 7,700円(税込) ・駐輪ステッカー(自転車550円・原付1,100円(税込)) ・更新事務手数料 11,000円(税込)/2年毎 ・マンスリー契約の場合は、普通借家の契約内容と相違がございます。詳細はお問い合わせ下さい。 ・申込時に(敷金0ヶ月の場合)喫煙の申告(電子タバコ等含む)があった場合は敷金2ヶ月をご請求させていただきます。但し、マンション内の喫煙を認めるものではありません。 ・マンション内は完全禁煙(共用・ベランダ等)となり、退去時に喫煙の痕跡が見受けられた場合は違約金として賃料の2ヶ月分をご請求させていただきます。 ・令和1年10月13日台風19号により駐車場浸水被害あり 		

※現況と図面が異なる場合は現況有姿を優先します。

(社)宮城県宅地建物取引業協会会員 / 東北地区不動産公正取引協議会加盟 / (公)全国宅地建物取引業保証協会会員
 宮城県知事(5)第4847号
 仙台市宮城野区自由ヶ丘13-11
NIPPON HOME 日本ホーム株式会社
 TEL 022-252-7106
 FAX 022-252-9286
 http://www.nipponhome.co.jp

客付会社様へ	■取引態様 貸主	■手数料 負担の割合	貸主 0%	借主 100%
貴社全額	■情報公開日 2023.1.12	■手数料 負担の割合	元付 0%	客付 100%
				有効期限

個人契約限定
フリーレント対象
 ※マンスリー・法人契約対象外

