

パークサイドレジデンス榴岡

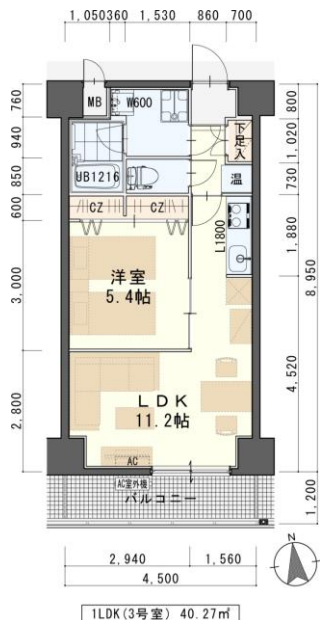
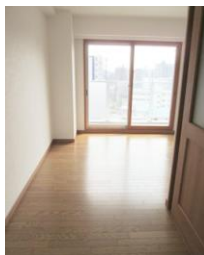


仙石線榴ヶ岡駅まで550m 徒歩7分
 仙山線仙台駅東口まで1000m 徒歩13分
 仙台二十人町郵便局まで100m・徒歩2分
 ファミリーマート二十人町店まで140m・徒歩2分
 ザ・ビッグエクスプレス仙台駅東店 まで240m・徒歩3分



システムキッチン(IHクッキングヒーター)
 サーモ水栓付ユニットバス
 シャワー付洗面化粧台
 シャワートイレ
 ペアガラス+二重サッシ

オートロック・防犯カメラ・TVモニターホン
 宅配BOX付



今回募集

☆退去済☆

1203号室

家賃：88,000円

管理費：5,000円

使用部分面積：40.27㎡

(即入居可)

※現況と図面が異なる場合は現況優先

物件種目	賃貸マンション
最寄駅	JR「榴ヶ岡」駅
間取	1LDK
賃貸条件	賃料 88,000円 敷金3ヶ月・礼金1ヶ月

物件所在地	宮城野区二十人町306番地の22		
交通	JR仙石線『榴ヶ岡』駅 徒歩7分		
建物	建物名	パークサイドレジデンス榴岡	
	構造・規模	鉄筋コンクリート造12階	
	使用部分	40.27㎡/12階建12階部分	
	間取内訳	左図参照	
築年月	2014年3月	契約期間	2年
管理費等	5,000円		
駐車場	敷地内、空無。		
現況	左記参照	入居日	左記参照
本体設備	電気、上下水道、オール電化、オートロック、防犯カメラ、BS・地上デジタルアンテナ、エレベーター、宅配BOX		
各戸設備	3ヶ所給湯、電気温水器(追い焚機能付)、エアコン、システムキッチン(IHクッキングヒーター)、シャワートイレ、シャワー付洗面化粧台、サーモ水栓付ユニットバス、浴室乾燥機付換気扇、モニター付インターホン、センサー付玄関灯、基本照明、ペアガラス、二重サッシ		
備考	※火災保険加入要：14,000円(地震保険無)/2年毎 ※駐輪ステッカー：自転車：500円・原付：1,000円(税別) ~原付駐輪台数に制限あり。事前にお問合わせ下さい ※鍵交換費用7,000円(税別) ※駐車場別契約 ※更新事務手数料 10,000円(税別)/2年毎 ※マンション内完全禁煙(共用・ベランダ含)喫煙の痕跡が見受けられた場合は(電子タバコ含)違約金として賃料の2ヶ月分をご請求させていただきます。		
会員番号		物件番号	



日本ホーム株式会社

宮城県知事(4)第4847号
 仙台市宮城野区自由ヶ丘13-11
 TEL 022-252-7106
 FAX 022-252-9286
 http://www.nipponhome.co.jp

客付会社様へ

貴社全額

■取引態様
 媒介
 ■情報公開日
 2018.12.3

手数料	手数料負担の割合	貸主	0%	借主	100%
	手数料負担の割合	元付	0%	客付	100%

有効期限

※現地キー対応