

パークサイドレジデンス榴岡

うれしい オール電化マンション!



仙石線榴岡駅まで550m 徒歩7分
 仙石線仙台駅東口まで1000m 徒歩13分
 仙台二十人町郵便局まで100m・徒歩2分
 ファミリーマート二十人町店まで140m・徒歩2分
 ザ・ビッグエクスプレス仙台駅東店 まで240m・徒歩3分

システムキッチン(IHクッキングヒーター)
 サーモ水栓付ユニットバス
 シャワー付洗面化粧台
 シャワートイレ・ペアガラス+二重サッシ

オートロック・防犯カメラ・
 TVモニターホン・宅配BOX付



* 今回募集 *

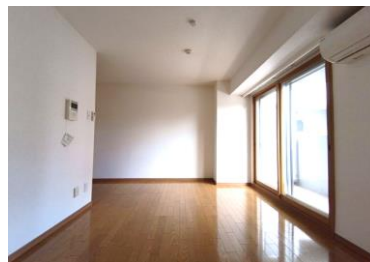
403号室 退去済

家賃: 83,000円

管理費: 5,000円

使用部分面積: 40.27㎡

(即入居可)



※室内写真は203号室となります。



物件種目	賃貸マンション
最寄駅	JR『榴ヶ岡』駅
間取	1LDK
賃貸条件	賃料 83,000円
	敷金2ヶ月・礼金1ヶ月

物件所在地	宮城野区二十人町306番地の22		
交通	JR仙石線『榴ヶ岡』駅 徒歩7分		
建物	建物名	パークサイドレジデンス榴岡/403号室	
	構造・規模	鉄筋コンクリート造12階	
	使用部分	40.27㎡/12階建4階部分	
	間取内訳	左図参照	
築年月	2014年3月	契約期間	2年
管理費等	5,000円		
駐車場	先着 16,500円(敷金1ヶ月・仲介手数料1ヶ月) 消費税込*別契約		
現況	左記参照	入居日	左記参照
本体設備	電気、上下水道、オール電化、オートロック、防犯カメラ、BS・地上デジタルアンテナ、エレベーター、宅配BOX		
各戸設備	3ヶ所給湯、電気温水器(追焚機能付)、エアコン、システムキッチン(IHクッキングヒーター)、シャワートイレ、シャワー洗面化粧台、サーモ水栓付ユニットバス、浴室乾燥機付換気扇、モニター付インターホン、センサー付玄関灯、基本照明、ペアガラス、二重サッシ		
備考	<ul style="list-style-type: none"> ・火災保険加入要: 12,000円(地震無)15,000円(地震付)/2年毎 ・駐輪ステッカー: 自転車:550円(原付:1,100円(税込)) ~原付駐輪台数に制限あり。事前にお問合わせ下さい~ ・鍵交換費用6,600円(税込) ・駐車場別契約 ・更新事務手数料 11,000円(税込)/2年毎 ・マンション内完全禁煙(共用・ベランダ含)喫煙の痕跡が見受けられた場合は(電子タバコ含)違約金として賃料の2ヶ月分をご請求させていただきます。 ・退去時に原状回復費用とは別に、ハウスクリーニング費・エアコン清掃費をご請求させていただきます。 ・消防法により、カーテン・布製ブラインド・絨毯等は「防災物品」の使用が義務付けられています。また、寝具については「防災製品」の使用が推奨されています。階数に関係なく、すべての階が対象となりますので、ご留意下さい。 		

※退去・入居時期はあくまで予定となります。
 変更となる場合がございます事、予めご了承願います。

※現況と図面が異なる場合は現況優先

(社)宮城県宅地建物取引業協会会員/東北地区不動産公正取引協議会加盟/ (公社)全国宅地建物取引業保証協会会員
 宮城県知事(5)第4847号
 仙台市宮城野区自由ヶ丘13-11
 TEL 022-252-7106
 FAX 022-252-9286
 http://www.nipponhome.co.jp

客付会社様へ

■取引態様
 媒介
 ■情報公開日
 2021.9.25

■手数料	手数料負担の割合	貸主	0%	借主	100%
	手数料負担の割合	元付	0%	客付	100%
有効期限					

※現地キー対応



パノラマはこちら