

# パークサイドレジデンス榴岡

## うれしい オール電化マンション!



仙石線榴岡駅まで550m 徒歩7分  
 仙石線仙台駅東口まで1000m 徒歩13分  
 仙台二十人町郵便局まで100m・徒歩2分  
 ファミリーマート二十人町店まで140m・徒歩2分  
 ザ・ビッグエクスプレス仙台駅東店 まで240m・徒歩3分

システムキッチン(IHクッキングヒーター)  
 サーモ水栓付ユニットバス  
 シャワー付洗面化粧台  
 シャワートイレ・ペアガラス+二重サッシ

オートロック・防犯カメラ・  
 TVモニターホン・宅配BOX付



**\* 今回募集 \***

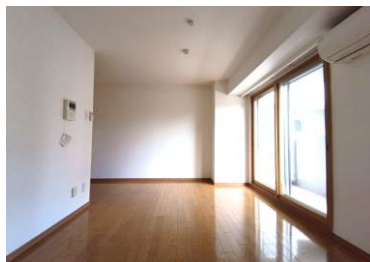
**602号室 退去予定**

**家賃：84,000円**

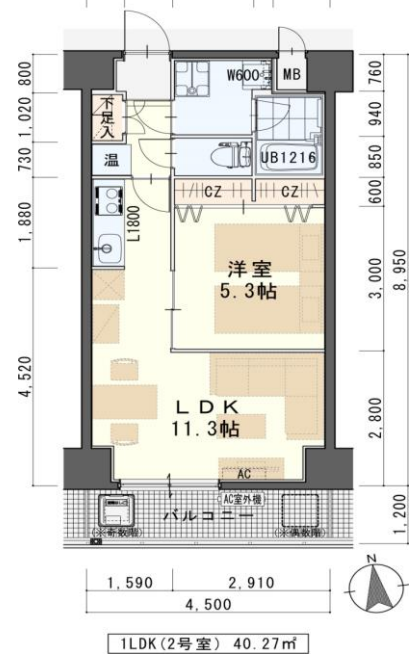
**管理費：5,000円**

**使用部分面積：40.27㎡**

**( 1/中旬退去予定・  
 2/上旬入居可予定 )**



※室内写真は203号室の為反転となります。



※現況と図面が異なる場合は現況優先

物件種目	賃貸マンション
最寄駅	JR『榴ヶ岡』駅
間取	1LDK
賃貸条件	賃料 84,000円
	敷金2ヶ月・礼金1ヶ月

物件所在地	宮城県野区二十人町306番地の22		
交通	JR仙石線『榴ヶ岡』駅 徒歩7分		
建物	建物名	パークサイドレジデンス榴岡/602号室	
	構造・規模	鉄筋コンクリート造12階	
	使用部分	40.27㎡/12階建6階部分	
	間取内訳	左図参照	
築年月	2014年3月	契約期間	2年
管理費等	5,000円		
駐車場	空無		
現況	左記参照	入居日	左記参照
本体設備	電気、上下水道、オール電化、オートロック、防犯カメラ、BS・地上デジタルアンテナ、エレベーター、宅配BOX		
各戸設備	3ヶ所給湯、電気温水器(追い焚機能付)、エアコン、システムキッチン(IHクッキングヒーター)、シャワートイレ、シャワー洗面化粧台、サーモ水栓付ユニットバス、浴室乾燥機付換気扇、モニター付インターホン、センサー付玄関灯、基本照明、ペアガラス、二重サッシ		
備考	<ul style="list-style-type: none"> <li>・火災保険加入要：12,000円(地震無)15,000円(地震付)/2年毎</li> <li>・駐輪ステッカー：自転車:550円(原付:1,100円(税込))</li> <li>・原付駐輪台数に制限あり。事前にお問合わせ下さい</li> <li>・鍵交換費用6,600円(税込) ・駐車場別契約</li> <li>・更新事務手数料 11,000円(税込)/2年毎</li> <li>・マンション内完全禁煙(共用・ベランダ含)喫煙の痕跡が見受けられた場合は(電子タバコ含)違約金として賃料の2ヶ月分をご請求させていただきます。</li> <li>・退去時に原状回復費用とは別に、ハウスクリーニング費・エアコン清掃費をご請求させていただきます。</li> <li>・消防法により、カーテン・布製ブラインド・絨毯等は「防災物品」の使用が義務付けられています。また、寝具については「防災製品」の使用が推奨されています。階数に関係なく、すべての階が対象となりますので、ご留意下さい。</li> <li>※2号室のみ消防点検時入室有</li> </ul>		

(社)宮城県宅地建物取引業協会会員/東北地区不動産公正取引協議会加盟 / (公社)全国宅地建物取引業保証協会会員  
 宮城県知事 (5) 第4847号  
 仙台市宮城野区自由ヶ丘13-11  
 TEL 022-252-7106  
 FAX 022-252-9286  
 http://www.nipponhome.co.jp

客付会社様へ

貴社全額

■取引態様  
 媒介  
 ■情報公開日  
 2021.12.29

■手数料	手数料負担の割合	貸主	0%	借主	100%
	手数料負担の割合	元付	0%	客付	100%
有効期限					

※退去・入居時期はあくまで予定となります。  
 変更となる場合がございます事、予めご了承願います。

