



仙台館腰線に出れば、
便利なお店がいっぱいです

『南仙台駅』まで
750m徒歩10分

SEIYUまで
500m徒歩7分



※法人契約の場合は、敷金2ヶ月となります。

カーテン・照明器具標準装備!!



フレックスタイム
対応!!



【拡大地図】

オートロック
防犯カメラ
TVモニターホン

エアコン
システムキッチン
ウォシュレット
シャンドレ
浴室乾燥換気扇
サーモ水栓付きバス
ペアガラス
BSアンテナ
エレベーター

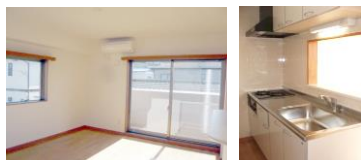


403号室 退去済
家賃 66,000円
管理費 4,000円
メンテ保証料 600円
(緊急修理含む)

(即入居可)

使用部分面積：40.00㎡

※退去・入居時期はあくまで予定となります。
変更となる場合がございます事、予めご了承願います。



1LDK(3号室) 40.00㎡

※現況と図面が異なる場合は現況有姿を優先します。

物件種目	賃貸マンション		
最寄駅	東北本線『南仙台』駅 徒歩10分		
間取	1LDK		
賃料	66,000円		
賃貸条件	個人契約	敷金0ヶ月・礼金1ヶ月 ※喫煙の場合は敷金2ヶ月	
	法人契約	敷金2ヶ月・礼金1ヶ月 ※マンスリー契約の場合は敷金0ヶ月	
ハウスクリーニング費	36,300円(税込)		
エアコン清掃費	6,600円(税込)		
家具家電設置費(清掃費込)	13,200円(税込)		

物件所在地	太白区西中田二丁目16-13		
交通	東北本線『南仙台』駅 徒歩10分		
建物	建物名	しゃとれ西中田/403号室	
	構造・規模	鉄筋コンクリート造6階建(全15戸)	
	使用部分	40.00㎡/6階建4階部分	
	間取内訳	左図参照	
築年月	2006年11月	契約期間	2年
管理費等	4,000円		
メンテ保証料	600円(緊急修理含む) / 個人契約の場合		
駐車場	先着順 屋根無 6,600円(敷金1ヶ月・仲介手数料1ヶ月) 消費税込*別契約 ※必ず現地確認お願い致します。		
現況	左記参照	入居日	左記参照
本体設備	電気、LPG(エアウォーター東日本)、上下水道、BS、オートロック、EV、防犯カメラ		
各戸設備	エアコン、システムキッチン、ウォシュレット、サーモ水栓付きバス、シャンドレ、TVモニターホン、浴室乾燥換気扇、ペアガラス、照明器具、カーテン		
家具家電	*家具家電の無償貸与は入居時1回限りとなります。 *入居期間中に破損。故障した場合は(自然故障・劣化を含む)回収のみとし、交換はいたしません。 *借主の都合により、契約期間中に家具家電の撤去を希望する場合は、撤去運搬費5,500円(税込)を申し受けます。		
備考	*火災保険加入要：12,000円(地震無)15,000円(地震付)/2年毎 *駐輪ステッカー(自転車¥550,原付¥1,100(税込)) *鍵交換費用6,600円(税込) *更新事務手数料 11,000円(税込)/2年毎 *ガス平均基本料・従量料金は令和2年10月28日現在、石油情報センター調べとなります。 *マンスリー契約の場合は、普通借家の契約内容と相違がございます。詳細はお問い合わせ下さい。 *申込時に(敷金0ヶ月の場合)喫煙の申告(電子タバコ等含む)があった場合は敷金2ヶ月をご請求させていただきます。但し、マンション内の喫煙を認めるものではありません。 *マンション内は完全禁煙(共用・ベランダ等)となり、退去時に喫煙の痕跡が見受けられた場合は違約金として賃料の2ヶ月分をご請求させていただきます。		

日本ホームの TurnKey MANSION

は…うれしいことがたくさん!

★フリーレント契約OK

★敷金0ヶ月 (法人契約はフリーレント不可、また敷金は2ヶ月となります。)

★家具家電リース料0円

さらに!家具家電付でも家賃管理費そのまんま!!



(社)宮城県宅地建物取引業協会会員 / 東北地区不動産公正取引協議会加盟 / (公社)全国宅地建物取引業保証協会会員
宮城県知事 (5) 第4847号
仙台市宮城野区自由ヶ丘13-11
TEL 022-252-7106
FAX 022-252-9286
http://www.nipponhome.co.jp



日本ホーム株式会社

客付会社様へ

貴社全額

■取引態様
貸主
■情報公開日
2021.9.13

手数料負担割合	貸主	0%	借主	100%
手数料負担割合	元付	0%	客付	100%
有効期限				

※現地キー対応

個人契約限定
フリーレント対象

※マンスリー・法人契約対象外

日本ホームのマンションは、
都市ガス以下の料金で **ガス得**
ガス代がお得!
従量料金 325円(税込) 基本料 770円(税込) 月額

