



仙台館腰線に出れば、便利なお店がいっぱいです♪

『南仙台駅』まで
750m徒歩10分

SEIYUまで
500m徒歩7分

敷金0ヶ月

※法人契約の場合は、敷金2ヶ月となります。

カーテン・照明器具標準装備!!

初期費用が
おさえられて
いっしょ♪



オートロック
防犯カメラ
TVモニターホン

【拡大地図】

502号室 退去済

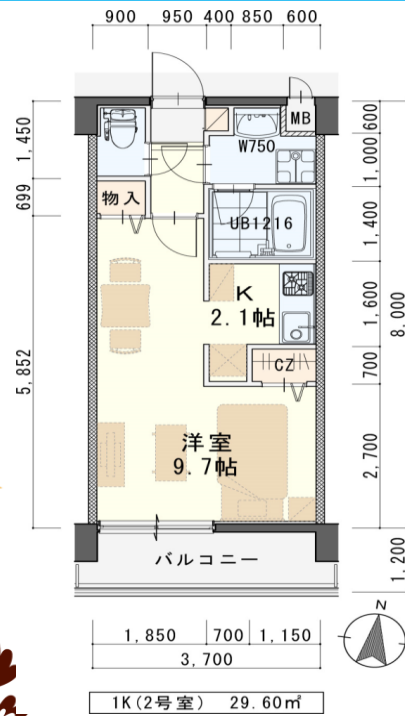
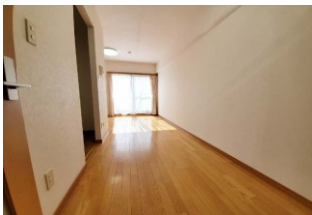
家賃 **56,000円**

管理費 **3,500円**

緊急メンテ費 **700円**

(リフォーム中・4/末入居可予定)

1K 使用部分面積：29.60㎡



日本ホームの
TurnKey MANSION
ターンキー

は…うれしいことがたくさん♪

- ★フリーレント契約 **0K**
 - ★敷金 **0ヶ月** (法人契約はフリーレント不可) また敷金は2ヶ月となります。
 - ★家具家電リース料 **0円**
- さらに! 家具家電付でも 家賃管理費そのまま!!

※室内写真は602号室となります。

※現況と図面が異なる場合は現況有姿を優先します。

物件種目	賃貸マンション	
最寄駅	東北本線『南仙台』駅 徒歩10分	
間取	1K	
賃貸条件	個人契約	敷金0ヶ月・礼金1ヶ月 ※喫煙の場合は敷金2ヶ月
	法人契約	敷金2ヶ月・礼金1ヶ月 ※マンスリー契約の場合は敷金0ヶ月
ハウスクリーニング費	39,600円(税込)	
エアコン清掃費	6,600円(税込)	
家具家電設置費(清掃費込)	13,200円(税込)	
緊急メンテ費	700円/個人契約の場合	
緊急メンテ費内容	漏水、トイレの詰り、鍵の紛失、エアコン、給湯器、弱電器具等の緊急修理の対応費。入居者様の費用負担は別途ありません。(0円)	

物件所在地	太白区西中田二丁目16-13		
交通	東北本線『南仙台』駅 徒歩10分		
建物	建物名	しゃとれ西中田/502号室	
	構造・規模	鉄筋コンクリート造6階建(全15戸)	
	使用部分	29.60㎡/6階建5階部分	
	間取内訳	左図参照	
築年月	2006年11月	契約期間	2年
駐車場	先着順 屋根無6,600円(敷金1ヶ月・仲介手数料1ヶ月) 消費税込*別契約 ※必ず現地確認お願い致します		
現況	左記参照	入居日	左記参照
本体設備	電気、LPG(日本ホーム)、上下水道、BS、オートロック、EV、防犯カメラ		
各戸設備	エアコン、システムキッチン、ウォシュレット、サモ水栓付バス、シャワリ、TVモニターホン、浴室乾燥換気扇、ヘアガラス、 照明器具、カーテン		
退去時精算	個人契約の場合…退去時の精算金は原則ありません。不注意による物損(クロス汚れ等)は免責(0円)。故意による物損、喫煙、盗難は免責除外		
家具家電無償貸与	*家具家電の無償貸与は入居時1回限りとなります。 *入居期間中に破損、故障した場合は(自然故障・劣化を含む)回収のみとし、交換はいたしません。 *契約期間中に家具家電の撤去を希望する場合は、1台につき撤去搬送費5,500円(税込)を申し受けます。 *家具家電搬入後のキャンセルは、設置個数×5,500円+交通費2,000円市外/5,000円市外を請求させていただきます。		
備考	*火災保険加入任意：12,000円(地震無)15,000円(地震付)/2年毎(当社での加入義務はありません) *駐輪ステッカー(自転車¥550.原付¥1,100(税込)) *鍵交換費用7,700円(税込) *更新事務手数料 16,500円(税込)/2年毎 *マンスリー契約の場合は、普通借家の契約内容と相違がございます。詳細はお問い合わせ下さい。 *申込時に(敷金0ヶ月の場合)喫煙の申告(電子タバコ等含む)があった場合は敷金2ヶ月をご請求させていただきます。但し、マンション内での喫煙を認めるものではありません。 *マンション内は完全禁煙(共用ベランダ含む)となり、退去時に喫煙の痕跡が見受けられた場合は違約金として料金の2ヶ月分をご請求させていただきます。		

(社)宮城県宅地建物取引業協会会員/東北地区不動産公正取引協議会加盟/(公社)全国宅地建物取引業保証協会会員
宮城県知事(5)第4847号
仙台市宮城野区自由ヶ丘13-11
TEL 022-252-7106
FAX 022-252-9286
http://www.nipponhome.co.jp

客付会社様へ

■取引態様	■手数料	■手数料	■手数料	■手数料	■手数料	■手数料	■手数料	■手数料	■手数料
貸主	貸主	貸主	貸主	貸主	貸主	貸主	貸主	貸主	貸主
0%	0%	0%	0%	0%	0%	0%	0%	0%	0%
100%	100%	100%	100%	100%	100%	100%	100%	100%	100%
2025.4.14	有効期限								

※現地キー対応

個人契約限定
フリーレント対象

※マンスリー・法人契約対象外

日本ホームのマンションは、**ガス代がお得!**

基本料金 従量料金とも
仙台市場価格の
半分

基本料金 月額1,045円(税込) 従量料金 457円/㎥(税込) 約

