



仙台館腰線に出れば、
便利なお店がいっぱいです

『南仙台』まで
750m徒歩10分

SEIYUまで
500m徒歩7分

フレッツ光
対応!!



※法人契約の場合は、敷金2ヶ月となります。

カーテン・照明器具標準装備!!

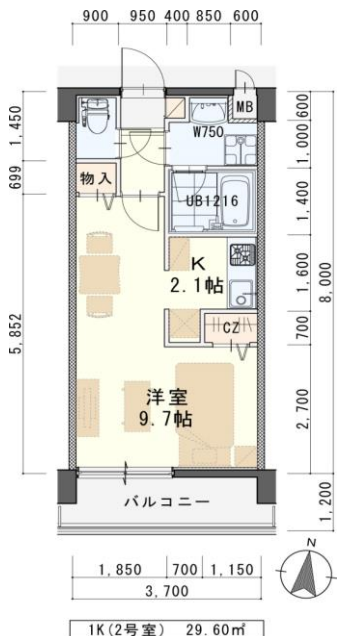


オートロック
防犯カメラ
TVモニターホン

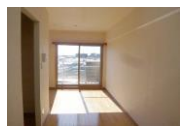
【拡大地図】

日本ホームのマンションは、
都市ガス以下の料金で
ガス代がお得!
月額 **770円** (税込)
基本料は他社の約1/3

602号室 退去済
家賃 56,000円
管理費 3,500円
メンテ保証料 600円
(緊急修理含む)
(即入居可)
1K 使用部分面積：29.60㎡



- エアコン
- システムキッチン
- ウォシュレット
- シャンドレ
- 浴室乾燥換気扇
- サーモ水栓付きバス
- ペアガラス
- BSアンテナ
- エレベーター



日本ホームのTurnKey
ターンキー マンション
トリプルゼロ MANSION

★敷金0ヶ月 ★保証料0円
★家具家電リース料0円
さらに! 家具家電付でも家賃管理費そのまんま!!
※法人契約の場合は、敷金2ヶ月となりダブルゼロとなります。

※現況と図面が異なる場合は現況有姿を優先します。

物件種目	賃貸マンション		
最寄駅	東北本線『南仙台』駅 徒歩10分		
間取	1K		
賃貸条件	個人契約	賃料 56,000円 敷金0ヶ月・礼金1ヶ月 ※喫煙の場合は敷金2ヶ月	
	法人契約	敷金2ヶ月・礼金1ヶ月 ※定期借家の場合は敷金0ヶ月	
ハウスクリーニング費	30,000円 (税別)		
エアコン清掃費	6,000円 (税別)		
家具家電清掃費	6,000円 (税別)		

物件所在地	太白区西中田二丁目16-13		
交通	東北本線『南仙台』駅 徒歩10分		
建物	建物名	しゃとれ西中田/602号室	
	構造・規模	鉄筋コンクリート造6階建(全15戸)	
	使用部分	29.60㎡/6階建6階部分	
	間取内訳	左図参照	
築年月	2006年11月	契約期間	2年
管理費等	3,500円		
メンテ保証料	600円(緊急修理含む) / 個人契約の場合		
駐車場	先着順 屋根付7,000円 (敷金1ヶ月・仲介手数料1ヶ月) 消費税等別途*別契約 ※必ず現地確認お願い致します。		
現況	左記参照	入居日	左記参照
本体設備	電気、LPG、上下水道、BS、オートロック、EV、防犯カメラ		
各戸設備	エアコン、システムキッチン、ウォシュレット、サーモ水栓付バス、シャンドレ、TVモニターホン、浴室乾燥換気扇、ペアガラス、 照明器具、カーテン		
備考	※火災保険加入要：12,000円(地震無)15,000円(地震付)/2年毎 ※駐車場別契約 ※駐輪ステッカー(自転車 ¥500.原付 ¥1,000(税別)) ※鍵交換費用6,000円(税別) ※更新事務手数料 10,000円(税別)/2年毎 ※申込時に(敷金0ヶ月の場合)喫煙の申告(電子タバコ等含む)があった場合は敷金2ヶ月をご請求させて頂きます。但し、マンション内での喫煙を認めるものではありません。 ※マンション内は完全禁煙(共用・ベランダ含)となり、退去時に喫煙の痕跡が見受けられた場合は違約金として賃料の2ヶ月分をご請求させて頂きます。		

(公社)宮城県宅地建物取引業協会 東北地区不動産公正取引協議会加盟 (公社)全国宅地建物取引業保証協会加盟
宮城県知事(4)第4847号
仙台市宮城野区自由ヶ丘13-11
TEL 022-252-7106
FAX 022-252-9286
http://www.nipponhome.co.jp

NIPPON HOME 日本ホーム株式会社

客付会社様へ

貴社全額

取引形態
貸主
情報公開日
2020.8.6
有効期限

手数料負担の割合
手数料負担の割合

貸主元付
借主客付

0%
100%

0%
100%

※家具家電の無料貸与は入居時1回限りとなります。
入居期間中に破損・故障した場合は(自然故障・劣化を含む)回収のみとし交換はいたしません。
※契約期間中に借主の都合により家具家電の撤去を希望する場合は、撤去運搬費5,000円(税別)を申し受けます。
※マンション内での喫煙を認めるものではありません。
※マンション内は完全禁煙(共用・ベランダ含)となり、退去時に喫煙の痕跡が見受けられた場合は違約金として賃料の2ヶ月分をご請求させて頂きます。詳細についてはお問い合わせ下さい。

※現地キー対応

NO SMOKING 禁煙