

ラ・フェルメール



◆安心セキュリティ◆
防犯カメラ
モニター付インターホン
オートロック

◆充実設備◆
エアコン・ウォシュレット
シャワー・ドレッサー
浴室乾燥機・追い焚き
サーモ水栓付ユニットバス
人感センサー付玄関灯
ペアガラス・BSアンテナ
システムキッチン

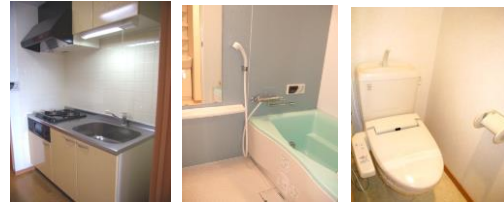


*** 今回募集 ***

201号室 **退去予定**
家賃：54,000円
管理費：3,500円
メンテ保証料：600円
(緊急修理含む)
(2/末退去予定・3/中旬入居可予定)
使用部分面積：32.40㎡

※退去・入居時期はあくまで予定となります。
変更となる場合がございます事、予めご了承願います。

敷金0ヶ月
※法人契約の場合は、敷金2ヶ月となります。
カーテン・照明器具標準装備!!



※室内写真は301号室となります。

| | | |
|---------------|------------------|---|
| 物件種目 | 賃貸マンション | |
| 最寄駅 | 東北本線『南仙台』駅 徒歩10分 | |
| 間取 | 1K | |
| 賃貸条件 | 個人契約 | 賃料 54,000円 敷金0ヶ月・礼金1ヶ月 ※喫煙の場合は敷金2ヶ月 |
| | 法人契約 | 敷金2ヶ月・礼金1ヶ月 ※マンスリー契約の場合は敷金0ヶ月 |
| ハウスクリーニング費 | 33,000円(税込) | |
| エアコン清掃費 | 6,600円(税込) | |
| 家具家電設置費(清掃費込) | 13,200円(税込) | |

| | | | |
|--------|---|--------------------|------|
| 物件所在地 | 太白区西中田六丁目12-10 | | |
| 交通 | 東北本線『南仙台』駅 徒歩10分 | | |
| 建物 | 建物名 | ラ・フェルメール/201号室 | |
| | 構造・規模 | 鉄筋コンクリート造7階建(全19戸) | |
| | 使用部分 | 32.40㎡/7階建2階部分 | |
| | 間取内訳 | 左図参照 | |
| 築年月 | 2007年2月 | 契約期間 | 2年 |
| 管理費等 | 3,500円 | | |
| メンテ保証料 | 600円(緊急修理含む) / 個人契約の場合 | | |
| 駐車場 | 先着順 6,600円(敷金1ヶ月・仲介手数料1ヶ月) 消費税込*別契約*現地確認要 | | |
| 現況 | 左記参照 | 入居日 | 左記参照 |
| 本体設備 | 電気、都市ガス、上下水道、BSアンテナ、オートロック、EV、防犯カメラ | | |
| 各戸設備 | エアコン、システムキッチン、ウォシュレット、サーモ水栓付バス、シャワトレ、TVモニターホン、ペアガラス、基本照明、網戸、浴室乾燥換気扇、追い焚き、 照明器具、カーテン | | |
| 家具家電 | ・家具家電の無償貸与は入居時1回限りとなります。 ・入居期間中に破損。故障した場合は(自然故障・劣化を含む)回収のみとし、交換はいたしません。 ・借主の都合により、契約期間中に家具家電の撤去を希望する場合は、撤去運搬費5,500円(税込)を申し受けます。 | | |
| 備考 | ・火災保険加入要：12,000円(地震無)15,000円(地震付)/2年毎 ・鍵交換費用 7,700円(税込) ・駐輪ステッカー：自転車¥550 ・原付不可 ・町内会費の納入は義務とし納入は2年毎とする。(月150円/2年毎) ・更新事務手数料 11,000円(税込)/2年毎 ・マンスリー契約の場合は、普通借家の契約内容と相違がございます。詳細はお問い合わせ下さい。 ・申込時に(敷金0ヶ月の場合)喫煙の申告(電子タバコ等含む)があった場合は敷金2ヶ月をご請求させて頂きます。但し、マンション内の喫煙を認めるものではありません。 ・マンション内は完全禁煙(共用・ベランダ等)となり、退去時に喫煙の痕跡が見受けられた場合は違約金として賃料の2ヶ月分をご請求させて頂きます。 | | |



日本ホームの TurnKey MANSION

★フリーレント契約0K
★敷金0ヶ月 (法人契約はフリーレント不可、また敷金は2ヶ月となります。)
★家具家電リース料0円
さらに!家具家電付でも家賃管理費そのまま!!

※図面と現況が異なる場合は現況有姿を優先します。

(社)宮城県宅地建物取引業協会会員 / 東北地区不動産公正取引協議会加盟 / (公社)全国宅地建物取引業保証協会
宮城県知事(5)第4847号
仙台市宮城野区自由ヶ丘13-11
TEL 022-252-7106
FAX 022-252-9286
http://www.nipponhome.co.jp

客付会社様へ

■取引態様
貸主
■情報公開日
2023.1.5

| | | | | |
|--------------|----|----|----|------|
| 手数料 負担の割合 | 貸主 | 0% | 借主 | 100% |
| 手数料 負担の割合 | 元付 | 0% | 客付 | 100% |
| ■有効期限 | | | | |

個人契約限定
フリーレント対象
※マンスリー・法人契約対象外

