

ラ・フェルメール



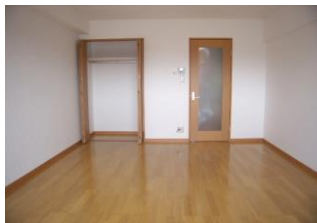
◆充実設備◆

- エアコン・ウォシュレット
- シャンブードレッサー
- 浴室乾燥機・追い焚き
- サーモ水栓付ユニットバス
- 人感センサー付玄関灯
- ペアガラス・BSアンテナ
- システムキッチン

◆安心セキュリティ◆

- 防犯カメラ
- モニター付インターホン
- オートロック

フレッツ光対応 マンション



※法人契約の場合は、敷金2ヶ月となります。



今回募集

301号室 空き予定

家賃：55,000円

管理費：3,500円

メンテ保証料：600円

(緊急修理含む)

(9/末退去予定・
10/末入居可予定)

使用部分面積：32.40㎡

※図面と現況が異なる場合は現況有姿を優先します。 ※室内写真は301号室となります。

日本ホームの TurnKey マンション

トリプルゼロ MANSION

★敷金0ヶ月★保証料0円

★家具家電リース料0円

さらに！家具家電付でも家賃管理費そのまんま!!
※法人契約の場合は、敷金2ヶ月となりダブルゼロとなります。



物件種目	賃貸マンション		
最寄駅	東北本線『南仙台』駅 徒歩10分		
間取	1K		
賃貸条件	賃料 55,000円		
	個人契約	敷金0ヶ月・礼金1ヶ月 ※喫煙の場合は敷金2ヶ月	
	法人契約	敷金2ヶ月・礼金1ヶ月 ※定期借家の場合は敷金0ヶ月	
ハウスクリーニング費	30,000円 (税別)		
エアコン清掃費	6,000円 (税別)		
家具家電清掃費	6,000円 (税別)		

物件所在地	太白区西中田六丁目12-10		
交通	東北本線『南仙台』駅 徒歩10分		
建物	建物名	ラ・フェルメール/301号室	
	構造・規模	鉄筋コンクリート造7階建(全19戸)	
	使用部分	32.40㎡/7階建3階部分	
	間取内訳	左図参照	
築年月	2007年2月	契約期間	2年
管理費等	3,500円		
メンテ保証料	600円(緊急修理含む)/個人契約の場合		
駐車場	空無		
現況	左記参照	入居日	左記参照
本体設備	電気、都市ガス、上下水道、BSアンテナ、オートロック、EV、防犯カメラ		
各戸設備	エアコン、システムキッチン、ウォシュレット、サーモ水栓付バス、シャトル、TVモニターホン、ペアガラス、基本照明、網戸、浴室乾燥換気扇、追い焚き		
備考	※火災保険加入要：12,000円(地震無)15,000円(地震付)/2年毎 ※鍵交換費用 6,000円(税別) ※駐輪ステッカー：自転車¥500.原付¥1,000(税別) ※駐車場別契約 ※町内会費の納入は義務とし納入は2年毎とする。(月150円/2年毎) ※更新事務手数料 10,000円(税別)/2年毎 ※申込時に(敷金0ヶ月の場合)喫煙の申告(電子タバコ等含む)があった場合は敷金2ヶ月をご請求させていただきます。但し、マンション内での喫煙を認めるものではありません。 ※マンション内は完全禁煙(共用・ベランダ等)となり、退去時に喫煙の痕跡が見受けられた場合は違約金として賃料の2ヶ月分をご請求させていただきます。		



日本ホーム株式会社
宮城県知事(4)第4847号
仙台市宮城野区自由ヶ丘13-11
TEL 022-252-7106
FAX 022-252-9286
http://www.nipponhome.co.jp

客付会社様へ

■取引態様
貸主
■情報公開日
2020.7.25

手数料	貸主	0%	借主	100%
負担割合	元付	0%	客付	100%
有効期限				

※家具家電の無料貸与は入居時1回限りとなります。
入居期間中に破損・故障した場合は(自然故障・劣化を含む)回収のみと交換はいたしません。
※契約期間中に借主の都合により家具家電の撤去を希望する場合は、撤去運搬費5,000円(税別)を申し受けます。
※マンション一契約の場合は、普通借家の契約内容とは相違がございます。詳細についてはお問い合わせ下さい。