

ラ・フェルメール



◆安心セキュリティ◆
防犯カメラ
モニター付インターホン
オートロック

◆充実設備◆
エアコン・ウォシュレット
シャープドレッサー
浴室乾燥機・追い焚き
サーモ水栓付ユニットバス
人感センサー付玄関灯
ペアガラス・BSアンテナ
システムキッチン

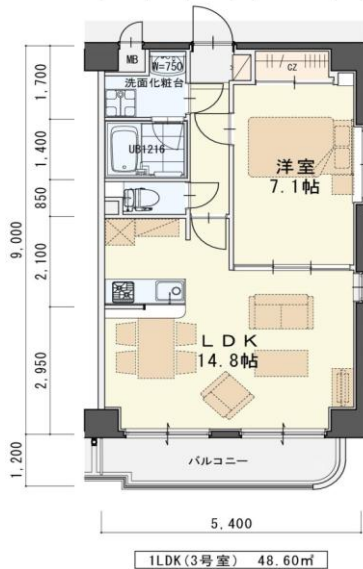
今回募集

303号室 退去済
家賃: 72,000円
管理費: 4,000円
緊急メンテ費: 700円
(リフォーム中・
2/未入居可予定)
使用部分面積: 48.60㎡



950 850 900 450 1,730 520

※室内写真は303号室となります。



日本ホームの

マンション
TurnKey MANSION
ターンキー

は...うれしいことがたくさん♪

- ★フリーレント契約OK
- ★敷金0ヶ月 (法人契約はフリーレント不可
また敷金は2ヶ月となります。)
- ★家具家電リース料0円

さらに!家具家電付でも家賃管理費そのまま!!



敷金0ヶ月
※法人契約の場合は、敷金2ヶ月となります。
カーテン・照明器具標準装備!!



物件種目	賃貸マンション	
最寄駅	東北本線『南仙台』駅 徒歩10分	
間取	1LDK	
賃貸条件	個人契約	賃料 72,000円/管理費 4,000円 敷金0ヶ月・礼金1ヶ月 ※喫煙の場合は敷金2ヶ月
	法人契約	敷金2ヶ月・礼金1ヶ月 ※マンスリー契約の場合は敷金0ヶ月
ハウスクリーニング費	42,900円(税込)	
エアコン清掃費	6,600円(税込)	
家具家電設置費 (清掃費込)	13,200円(税込)	
緊急メンテ費	700円/個人契約の場合	
緊急メンテ内容	漏水、トイレの詰り、鍵の紛失、エアコン、給湯器、弱電器具等の緊急修理の対応費。 入居者様の費用負担は別途ありません。(0円)	

物件所在地	太白区西中田六丁目12-10		
交通	東北本線『南仙台』駅 徒歩10分		
建物	建物名	ラ・フェルメール/303号室	
	構造・規模	鉄筋コンクリート造7階建(全19戸)	
	使用部分	48.60㎡/7階建3階部分	
	間取内訳	左図参照	
築年月	2007年2月	契約期間	2年
駐車場	空無		
現況	左記参照	入居日	左記参照
本体設備	電気、都市ガス、上下水道、BSアンテナ、オートロック、EV、防犯カメラ		
各戸設備	エアコン、システムキッチン、ウォシュレット、サーモ水栓付バス、シャンドレ、TVモニターホーン、ペアガラス、基本照明、網戸、浴室乾燥換気扇、追い焚き、 照明器具、カーテン		
退去時精算	個人契約の場合...退去時の精算金は原則ありません。不注意による物損(クロス汚れ等)は免責(0円)。故意による物損、喫煙、盗難は免責除外		
家具家電無償貸与	<ul style="list-style-type: none"> 家具家電の無償貸与は入居時1回限りとなります。 入居期間中に破損、故障した場合は(自然故障・劣化を含む)回収のみとし、交換はいたしません。 契約期間中に家具家電の撤去を希望する場合は、1台につき撤去運搬費5,500円(税込)を申し受けます。 家具家電搬入後のキャンセルは、設置個数×5,500円+交通費2,000円市内/3,000円市外をご請求させていただきます。 		
備考	<ul style="list-style-type: none"> 火災保険加入任意:12,000円(地震無)15,000円(地震付)/2年毎(当社での加入義務はありません) 鍵交換費用 7,700円(税込) 駐輪ステッカー:自転車¥550・原付不可 町内会費の納入は義務とし納入は2年毎とする。(月150円/2年毎) 更新事務手数料 16,500円(税込)/2年毎 マンスリー契約の場合は、普通借家の契約内容と相違がございます。詳細はお問い合わせ下さい。 申込時に(敷金0ヶ月の場合)喫煙の申告(電子タバコ等含む)があった場合は敷金2ヶ月をご請求させていただきます。但し、マンション内の喫煙を認めるものではありません。 マンション内は完全禁煙(共用・ベランダ等)となり、退去時に喫煙の痕跡が見受けられた場合は違約金として賃料の2ヶ月分をご請求させていただきます。 		

※図面と現況が異なる場合は現況有姿を優先します。

(社)宮城県宅建建物取引業協会会員/東北地区不動産公正取引協議会加盟 / (公社)全国宅建建物取引業保証協会会員
宮城県知事(6)第4847号
仙台市宮城野区自由ヶ丘13-11
TEL 022-252-7106
FAX 022-252-9286
http://www.nipponhome.co.jp

NIPPON HOME 日本ホーム株式会社

客付会社様へ

■取引態様	■手数料	■手数料負担割合	■借主	100%
貸主	手数料	0%	借付	100%
■情報公開日	■手数料	0%	借付	100%
2026.2.13	負担割合	0%	借付	100%
	有効期限			

※現地キー対応
個人契約限定
フリーレント対象
※マンスリー・法人契約対象外

