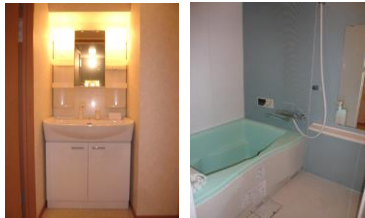


# ラ・フェルメール



◆安心セキュリティ◆  
防犯カメラ  
モニター付インターホン  
オートロック

◆充実設備◆  
エアコン・ウォシュレット  
シャワー・ドレッサー  
浴室乾燥機・追い焚き  
サーモ水栓付ユニットバス  
人感センサー付玄関灯  
ペアガラス・BSアンテナ  
システムキッチン

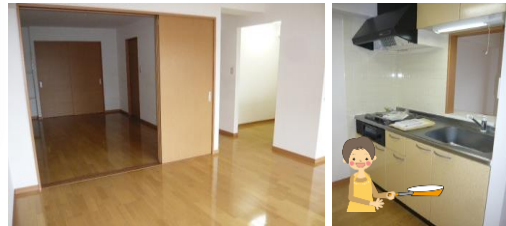


\*今回募集\*

502号室 退去済  
家賃: 71,000円  
管理費: 4,000円  
メンテ保証料: 600円  
(緊急修理含む)  
(即入居可)  
使用部分面積: 48.60㎡

※退去・入居時期はあくまで予定となります。  
変更となる場合がございます事、予めご了承願います。

敷金0ヶ月  
※法人契約の場合は、敷金2ヶ月となります。  
カーテン・照明器具標準装備!!



※室内写真は302号室となります。



## 日本ホームの TurnKey MANSION

★フリーレント契約OK  
★敷金0ヶ月 (法人契約はフリーレント不可、また敷金は2ヶ月となります。)  
★家具家電リース料0円

さらに! 家具家電付でも家賃管理費そのまま!!



物件種目	賃貸マンション	
最寄駅	東北本線『南仙台』駅 徒歩10分	
間取	1LDK	
賃貸条件	個人契約	賃料 71,000円 敷金0ヶ月・礼金1ヶ月 ※喫煙の場合は敷金1ヶ月
	法人契約	敷金2ヶ月・礼金1ヶ月 ※マンスリー契約の場合は敷金0ヶ月
ハウスクリーニング費	36,300円(税込)	
エアコン清掃費	6,600円(税込)	
家具家電設置費(清掃費込)	13,200円(税込)	

物件所在地	太白区西中田六丁目12-10		
交通	東北本線『南仙台』駅 徒歩10分		
建物	建物名	ラ・フェルメール/502号室	
	構造・規模	鉄筋コンクリート造7階建(全19戸)	
	使用部分	48.60㎡/7階建5階部分	
	間取内訳	左図参照	
築年月	2007年2月	契約期間	2年
管理費等	4,000円		
メンテ保証料	600円(緊急修理含む) / 個人契約の場合		
駐車場	6,600円(敷金1ヶ月・仲介手数料1ヶ月) 消費税込*別契約		
現況	左記参照	入居日	左記参照
本体設備	電気、都市ガス、上下水道、BSアンテナ、オートロック、EV、防犯カメラ		
各戸設備	エアコン、システムキッチン、ウォシュレット、サーモ水栓付バス、シャンドレ、TVモニターホン、ペアガラス、基本照明、網戸、浴室乾燥換気扇、追い焚き、冷蔵庫、洗濯機、テレビ、S'ベッド、ソファ、TVボード、ローテーブル、照明器具、カーテン		
家具家電	*家具家電の無償貸与は入居時1回限りとなります。 *入居期間中に破損。故障した場合は(自然故障・劣化を含む)回収のみとし、交換はいたしません。 *借主の都合により、契約期間中に家具家電の撤去を希望する場合は、撤去運搬費5,500円(税込)を申し受けます。		
備考	*火災保険加入要: 12,000円(地震無) 15,000円(地震付) / 2年毎 *鍵交換費用 6,600円(税込) *駐輪ステッカー: 自転車¥550 *原付不可 *町内会費の納入は義務とし納入は2年毎とする。(月150円/2年毎) *更新事務手数料 11,000円(税込) / 2年毎 *マンスリー契約の場合は、普通借家の契約内容と相違がございます。詳細はお問い合わせ下さい。 *申込時に(敷金0ヶ月の場合)喫煙の申告(電子タバコ等含む)があった場合は敷金2ヶ月をご請求させて頂きます。但し、マンション内での喫煙を認めるものではありません。 *マンション内は完全禁煙(共用・ベランダ等)となり、退去時に喫煙の痕跡が見受けられた場合は違約金として賃料の2ヶ月分をご請求させて頂きます。		

※図面と現況が異なる場合は現況を優先します。

(社)宮城県宅地建物取引業協会会員 / 東北地区不動産公正取引協議会加盟 / (公社)全国宅地建物取引業保証協会  
宮城県知事(5)第4847号  
仙台市宮城野区自由ヶ丘13-11  
TEL 022-252-7106  
FAX 022-252-9286  
http://www.nipponhome.co.jp

客付会社様へ	貴社金額	■取引態様 貸主	■手数料 負担の割合	貸主	0%	借主	100%
		■情報公開日 2021.10.22	■手数料 負担の割合	借主	0%	客付	100%
			有効期限				

※現地キー対応  
個人契約限定  
フリーレント対象  
※マンスリー・法人契約対象外

