

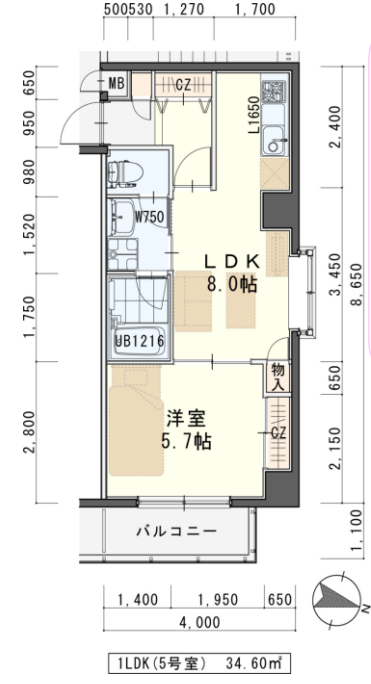


**敷金0ヶ月**  
 ※個人契約でペットを飼育の場合は敷金2ヶ月となります。  
 (メンテ保証料も発生いたします。)  
 ※法人契約の場合は、敷金2ヶ月となります。  
**カーテン・照明器具標準装備!!**

**うれしいペット可マンション**  
 ペットも家族の一員  
 大好きなペットと一緒に暮らせます♪  
**グレース仙台南**



物件種目	<b>賃貸マンション</b>	
最寄駅	<b>JR『南仙台』駅</b>	
間取	<b>1LDK</b>	
賃貸条件	個人契約	<b>賃料 58,000円 / 管理費 4,000円</b> <b>敷金0ヶ月・礼金1ヶ月</b> ※ペット飼育の場合は敷金2ヶ月 ※喫煙の場合は敷金2ヶ月
	法人契約	<b>敷金2ヶ月・礼金1ヶ月</b> ※マンスリー契約の場合は敷金0ヶ月
ハウスクリーニング費	<b>42,900円(税込)</b>	
エアコン清掃費	<b>6,600円(税込)</b>	
家具家電設置費(清掃費込)	<b>13,200円(税込)</b>	
緊急メンテ費	<b>700円 / 個人契約の場合</b>	
緊急メンテ費内容	漏水、トイレの詰り、鍵の紛失、エアコン、給湯器、弱電器具等の緊急修理の対応費。 入居者様の費用負担は別途ありません。(0円)	



**\*今回募集\***  
**505号室 退去済**  
**家賃：58,000円**  
**管理費：4,000円**  
**緊急メンテ費：700円**  
 (リフォーム中・4/末入居可予定)  
**使用部分面積：34.60㎡**

※室内写真は605号室となります。



**日本ホームの**  
**TurnKey MANSION**  
 ターンキー **は…うれしいことがたくさん♪**

★ **フリーレント契約OK**  
 ★ **敷金0ヶ月** (法人契約はフリーレント不可。また敷金は2ヶ月となります。)  
 ★ **家具家電リース料0円**  
**さらに！家具家電付でも家賃管理費そのまま!!**  
 ※ペットを飼育の場合は敷金2ヶ月・ペット飼育の際は家具家電セット不可

物件所在地	<b>太白区西中田七丁目34-16</b>		
交通	宮城交通『西中田7丁目』停 徒歩2分		
	JR東北本線『南仙台』駅 徒歩17分		
建物	建物名	<b>グレース仙台南/505号室</b>	
	構造・規模	鉄筋コンクリート造7階建(全23戸)	
	使用部分	34.60㎡/7階建5階部分	
	間取内訳	左図参照	
築年月	2007年5月	契約期間	2年
駐車場	空無		
現況	左記参照	入居日	左記参照
本体設備	電気、LPG(日本ホーム)、上下水道、BSアンテナ、オートロック、EV、防犯カメラ		
各戸設備	エアコン、システムキッチン、ウォシュレット、サーモ水栓付きオリジナルユニットバス、シャワレ、TVモニターホン、ヘアガス、 <b>照明器具、カーテン</b>		
退去時精算	個人契約の場合…退去時の精算金は原則ありません。不注意による物損(クロスの汚れ等)は免責(0円)。故意による物損、喫煙、盗難は免責除外(ペット飼育ありの場合は精算がござります)		
家具家電無償貸与	<ul style="list-style-type: none"> <li>・家具家電の無償貸与は入居時1回限りとなります。</li> <li>・入居期間中に破損。故障した場合は(自然故障・劣化を含む)回収のみとし、交換はいたしません。</li> <li>・契約期間中に家具家電の撤去を希望する場合は、1台につき撤去運搬費5,500円(税込)を申し受けます。</li> <li>・家具家電搬入後のキャンセルは、設置個数×5,500円+交通費2,000円市外/5,000円市外をご請求させていただきます。</li> </ul>		
備考	<ul style="list-style-type: none"> <li>・火災保険加入任意：12,000円(地震無)15,000円(地震付)/2年毎(当社での加入義務はありません)</li> <li>・鍵交換費用要：7,700円(税込)</li> <li>・駐輪ステッカー(自転車550円原付1,100円(税込))</li> <li>・更新事務手数料 16,500円(税込)/2年毎</li> <li>・ペット可(ペットは小型犬もしくは猫1匹までとなります。)尚、家具家電セットの場合はペットの飼育は不可となります。</li> <li>・マンスリー契約の場合は、普通借家の契約内容と相違がございます。詳細はお問い合わせ下さい。</li> <li>・申込時に(敷金0ヶ月の場合)喫煙の申告(電子タバコ等含む)があった場合は敷金2ヶ月をご請求させていただきます。但し、マンション内での喫煙を認めるものではありません。</li> <li>・マンション内は完全禁煙(共用・ベランダ含)となり、退去時に喫煙の痕跡が見受けられた場合は違約金として賃料の2ヶ月分をご請求させていただきます。</li> </ul>		

※現況と図面が異なる場合は現況有姿を優先します。  
**※ペット飼育時は家具家電セットはできません**

(社)宮城県宅地建物取引業協会会員/東北地区不動産公正取引協議会加盟/ (公社)全国宅地建物取引業保証協会会員  
 宮城県知事(5)第4847号  
 仙台市宮城野区自由ヶ丘13-11  
 TEL 022-252-7106  
 FAX 022-252-9286  
 http://www.nipponhome.co.jp

客付会社様へ	取引様	手数料負担割合	貸主	手数料負担割合	借主
	貸主	0%	借主	0%	客付
■情報公開日	2025.4.14	■有効期限			

**※現地キー対応**  
**個人契約限定**  
**フリーレント対象**  
 ※マンスリー・法人契約対象外

日本ホームのマンションは、**ガス代がお得!**  
 基本料金・従量料金とも  
**仙台市場価格の半分**  
 基本料金 月額1,045円(税込) 従量料金 約457円(税込)

