



フリーレント対象

※定期借家は対象外となります。

女性も安心・安全
防犯カメラ
TVモニターホン
オートロック

グレース仙台南



エアコン
システムキッチン
シャンドレ
ウォシュレット
サーモ水栓付きバス
ヘアガラス

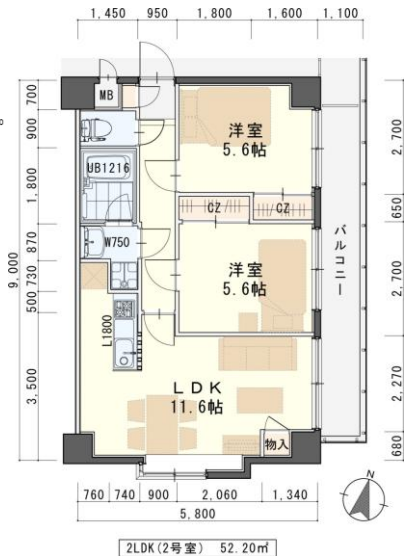
日本ホームのマンションは、
都市ガス以下の料分で
ガス代が**お得!**
月額 **756円** (税込)
基本料金は毎月の約1/3

敷金 **0** ヶ月
初期費用が
おさえられて
しるね

カーテン・LED照明器具標準装備!!

※敷金3ヶ月・礼金1ヶ月での契約も可能です。
その場合は、償却負担金は不要となります。

今回募集
502号室 退去済
家賃：76,000円
管理費：4,000円
償却負担金：880円
(即入居可)
使用部分面積 52.20㎡



物件種目	賃貸マンション		
最寄駅	JR「南仙台」駅		
間取	2LDK		
賃貸条件	個人契約	敷金 0 ヶ月・礼金 1 ヶ月	
	法人契約	敷金 0 ヶ月・礼金 2 ヶ月	
	定期借家契約の場合は個人契約・法人契約共に礼金 1 ヶ月		
ハウス クリーニング	33,000円 (税別)		
物件所在地	太白区西中田七丁目34-16		
交通	宮城交通『西中田7丁目』停 徒歩2分		
	JR東北本線「南仙台」駅 徒歩17分		
建物	建物名	グレース仙台南	
	構造・規模	鉄筋コンクリート造7階建(全23戸)	
	使用部分	52.20㎡ /7階建5階部分	
	間取内訳	左図参照	
築年月	2007年5月	契約期間	2年
管理費等	4,000円		
償却負担金	880円<経年劣化は免責>		
駐車場	6,000~7,000円(敷金1ヶ月・仲介手数料1ヶ月) 消費税等別途*別契約*現地確認要		
現況	左記参照	入居日	左記参照
本体設備	電気、LPG、上下水道、BSアンテナ、オートロック、EV、防犯カメラ		
各戸設備	エアコン、システムキッチン、ウォシュレット、サーモ水栓付きオリジナルユニットバス、シャンドレ、TVモニターホン、ヘアガラス、カーテン、LED照明器具		
備考	※火災保険加入要：14,000円(地震保険無)/2年毎 ※駐車場別契約要 ※鍵交換費用要：7,000円(税別) ※駐輪ステッカー(自転車500円、原付1,000円(税別)) ※町内会費の納入は義務とし納入は2年毎とする。(月250円/2年毎) ※更新事務手数料 10,000円(税別)/2年毎 ※マンション内完全禁煙(共用・ベランダ含)喫煙の痕跡が見受けられた場合は(電子タバコ含)違約金として賃料の2ヶ月分をご請求させていただきます。		
会員番号	物件番号		

※室内写真は701号室のため、反転となります。

※現況と図面が異なる場合は現況有姿を優先します。

(公社)宮城県宅地建物取引業協会 東北地区不動産公正取引協議会加盟 (公社)全国宅地建物取引業協会
宮城県知事(4)第4847号
仙台市宮城野区自由ヶ丘13-11
TEL 022-252-7106
FAX 022-252-9286
http://www.nipponhome.co.jp

NIPPON HOME 日本ホーム株式会社

客付会社様へ

貴社全額

■取引態様
貸主
■情報公開日
2018.12.29

■手数料
手数料 負担の割合
貸主 0% 借主 100%
手数料 負担の割合
元付 0% 借主 100%

有効期限

※現地キー対応