



一人暮らし・新築リフォームの仮住い・出張転勤・受験・病院介護
 家具家電付!カバン一つで即入居可能♪さまざまなニーズにお応え致します。



グレース仙台南



今回募集

グレース仙台南 601号室

賃料 : 74,000円
 管理費 : 4,000円
 償却負担金 : 880円

駐車場完備
 ご希望の際は、お車の車種をお申し出頂けます、お願い致します。

家具・家電付でも
 家賃・管理費
 そのまま!!



物件種目	賃貸マンション	
最寄駅	JR『南仙台』駅	
間取	2LDK	
賃貸条件	個人契約	賃料 74,000円 敷金0ヶ月・礼金1ヶ月
	法人契約	敷金0ヶ月・礼金2ヶ月
	定期借家契約の場合は個人契約・法人契約共に礼金1ヶ月	
ハウスクリーニング	33,000円(税別)	
契約形態	1年未満/定期借家・一年以上/普通借家(2年)	

住所	宮城県仙台市太白区西中田七丁目34-16		
交通	JR東北本線「南仙台」駅 徒歩17分		
	宮城交通「西中田7丁目」停 徒歩2分		
建物	建物名	グレース仙台南	
	構造・規模	鉄筋コンクリート造7階建(全23戸)	
	使用部分	52.20㎡/7階建6階部分	
	間取内訳	別紙参照	
築年月	2007年5月	契約期間	契約形態によって変動有
管理費等	4,000円		
償却負担金	880円 (経年劣化は免責)		
駐車場	6,000~7,000円(敷金1ヶ月・仲介手数料1ヶ月) 消費税等別途*別契約*現地確認要		
現況	別紙参照	入居日	即入居可
本体設備	電気、LPG、上下水道、BSアンテナ、オートロック、エレベーター、防犯カメラ		
各戸設備	エアコン、システムキッチン、ウォシュレット、サーモ水栓付きオリジナルユニットバス、シャワトレ、TVモニターホン、ベアガラス、TV(40型)、洗濯機(8kg乾燥機付)、掃除機、冷蔵庫(272L)、レンジ、SDベッド1台、Sベッド1台、各マットレス、ナイトテーブル、ソファ(3人掛)、スツール、ローテーブル、TVボード、デスク、ラグ、ダイニングセット(4人掛)、照明器具、カーテン、レンジ台		
備考	※火災保険加入要: 7,000円(地震保険無)/1年毎 ※駐車場別契約 ※鍵交換費用: 7,000円(税別)/定期借家の場合は無 ※駐輪場ステッカー: 自転車500円・原付1,000円(税別) ※更新事務手数料 10,000円(税別)/2年毎 ※町内会費の納入は義務とし納入は2年毎とする(月250円/2年毎)/定期借家の場合は無 ※マンション内完全禁煙(共用・ベランダ含)喫煙の痕跡が見受けられた場合は(電子タバコ含)違約金として賃料の2ヶ月分をご請求させていただきます。		

(公社)宮城県宅地建物取引業協会会員 東北地区不動産公正取引協議会加盟 (公社)全国宅地建物取引業保証協会会員

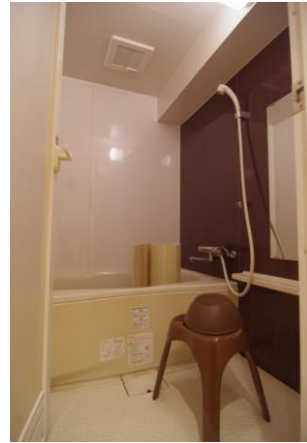
宮城県知事(第)4847号
 仙台市宮城野区自由ヶ丘13-11
 TEL 022-252-7106
 FAX 022-252-9286
 http://www.nipponhome.co.jp

■取引態様…貸主
 ■手数料

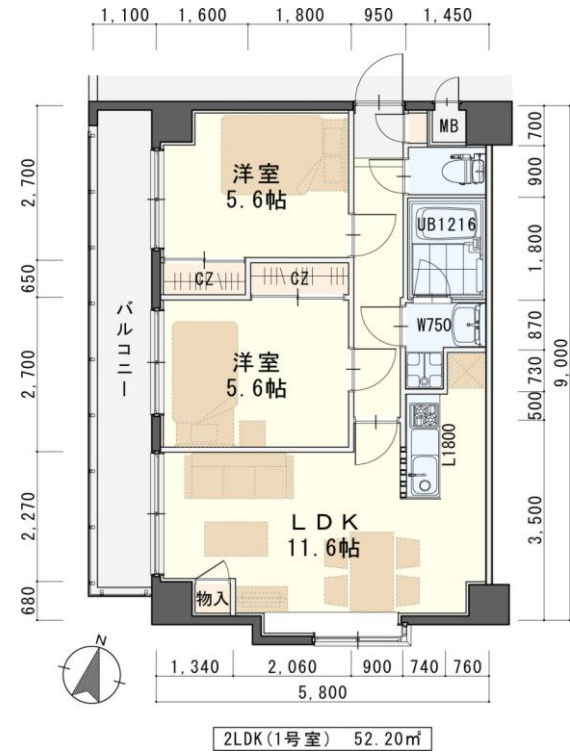
手数料負担割合	貸主	0%	借主	100%
手数料負担割合	元付	0%	寄付	100%

 ■情報公開日 2019.1.18

NIPPON HOME 日本ホーム株式会社



グレース仙台南 601号室



現況と図面が異なる場合は現況優先

(全2/2)