



## フリーレント対象

※定期借家は対象外となります。

女性も安心・安全  
防犯カメラ  
TVモニターホン  
オートロック

## グレース仙台南



エアコン  
システムキッチン  
シャンドレ  
ウォシュレット  
サーモ水栓付きバス  
ペアガラス

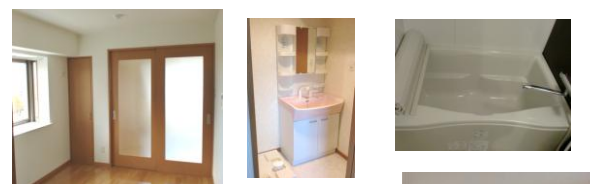
日本ホームのマンションは、  
都市ガス以下の料金で  
ガス代が**お得!**  
月額 **756円** (税込)

物件種目	<b>賃貸マンション</b>	
最寄駅	<b>JR「南仙台」駅</b>	
間取	<b>1LDK</b>	
賃貸条件	<b>賃料 63,000円</b>	
	個人契約	敷金0ヶ月・礼金1ヶ月
	法人契約	敷金0ヶ月・礼金2ヶ月
	定期借家契約の場合は個人契約・法人契約共に礼金1ヶ月	
ハウス クリーニング	<b>33,000円 (税別)</b>	

物件所在地	太白区西中田七丁目34-16		
交通	宮城交通『西中田7丁目』停 徒歩2分		
	JR東北本線「南仙台」駅 徒歩17分		
建物	建物名	グレース仙台南	
	構造・規模	鉄筋コンクリート造7階建(全23戸)	
	使用部分	34.60㎡ /7階建6階部分	
	間取内訳	左図参照	
築年月	2007年5月	契約期間	2年
管理費等	4,000円		
償却負担金	880円<経年劣化は免責>		
駐車場	6,000~7,000円(敷金1ヶ月・仲介手数料1ヶ月) 消費税等別途*別契約*現地確認要		
現況	左記参照	入居日	左記参照
本体設備	電気、LPG、上下水道、BSアンテナ、オートロック、EV、防犯カメラ		
各戸設備	エアコン、システムキッチン、ウォシュレット、サーモ水栓付きオリジナルユニットバス、シャンドレ、TVモニターホン、ペアガラス、カーテン、LED照明器具		
備考	※火災保険加入要:14,000円(地震保険無)/2年毎 ※駐車場別契約要 ※鍵交換費用要:7,000円(税別) ※駐輪ステッカー(自転車500円・原付1,000円(税別)) ※町内会費の納入は義務とし納入は2年毎とする。(月150円/2年毎) ※更新事務手数料 10,000円(税別)/2年毎 ※マンション内完全禁煙(共用・ベランダ含)喫煙の痕跡が見受けられた場合は(電子タバコ含)違約金として賃料の2ヶ月分をご請求させていただきます。		
会員番号		物件番号	

敷金**0**ヶ月  
初期費用が  
おさえられて  
しなな

カーテン・LED照明器具標準装備!!

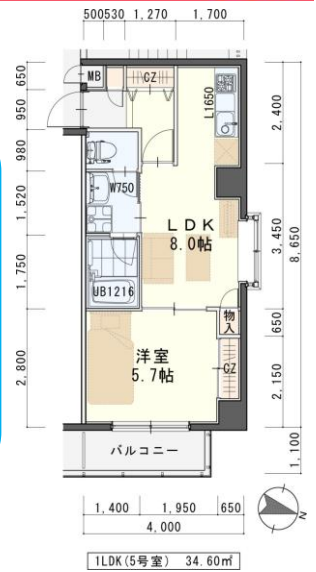


※室内写真は605号室となります。

家具家電付でも  
家賃管理費  
そのまんま!!  
希望に応じて  
家具家電  
セットできます!!

**\*今回募集\***  
**605号室**  
家賃: **63,000円**  
管理費: **4,000円**  
償却負担金: **880円**  
(即入居可)  
使用部分面積: **34.60㎡**

※敷金3ヶ月・礼金1ヶ月での契約も可能です。  
その場合は、償却負担金は不要となります。



※現況と図面が異なる場合は現況有姿を優先します。

■取引態様	手数料負担の割合	貸主	0%	借主	100%
■情報公開日	手数料負担の割合	元付	0%	寄付	100%
2018.12.29					
有効期限					

※現地キー対応